



einander.MANifest  
**Mannheimer Bündnis**  
für ein Zusammenleben  
in Vielfalt

# Gelek rûyên zordariyê hene – Derfetên alîkariyê li Mannheimê



**ZONTA**  
CLUB  
MANNHEIM  
MEMBER OF ZONTA INTERNATIONAL  
EMPOWERING WOMEN  
THROUGH SERVICE & ADVOCACY



Mannheimer  
Frauenhaus e.V.

Mannheimer   
Abendakademie



### Gemeinsam gegen Gewalt (Bi hev re li dijî zordariyê)

Zordarî şêweyekî hêzê ye, ku li dijî daxwaziya mirovan tê bikaranîn. Bi vî rengî bikaranîna zordariyê li dijî mirovekî dibe êrîşeke li ser kesayetiya wî û pîroziya serfiraziya wî. "Mafên mirovan yên ku çênabe bêne birîndarkirin û ji destdan" ji bo civaka me bingeha serekî ne û wek pirsinîbê herî bilind yê destûra me ya bingehîn li xala 1 de hatine danîn. Û erkê Dewletê yê aşkere ye, ku vê daxwaza destûrî desteber bike. Ji ber vî hawî li Elmaniyayê destjêberdana ji zordariyê ya kesayeti misogir e: Li gorî xala 20 ji destûra me "hemî Desthilata Dewletê di destê Gel de ye". Ev ya ku jê re dibêjin monopolkirina desthilatê ji bo damûdezeghên Dewletê tê veguhestin û girêdayî mafan û yasayan e. Ev tê wê watê, ku bi tenê Dewlet mafdar e ji bo bikaranîna zordariyê, lê ji bo cîbecêkirina zordariyê girêdayî yasayan e.

Lê di ser vê yekê re jî, rojane serpêhatiyên zordariyê dibine rastiyeke tehl ya jiyana gelek mirovan, erê- ya hijmarek gelek ji mirovên civaka me. Ferq nake çawa be, eger zordariya bi gotin be yan eger geflêxwarina bikaranîna zordariyê be yan eger bikaranîna êrîşkarî li ser laş û bedenê mirov be, ya cinsî yan ya nefsi be: Her şêweyekî vê zordariyê zîyanê digihîne saxlemiya kesayetiya qurbanîyên xwe û bêrêziyek e û binpêkirinek e serfiraziyê, çarenûsiyê û azadiya her mirovekî ye. Û ev zordarî şûnên birîndarkirinê di nefsi û giyanê qurbanîyan de dikole: Hestê jidesthilanîketinê û şermîniyê, lê hema hem jidestdana ewlahiyê û her wiha pêbaweriya civakî û hejandina nîrxê mirov bandorên wê zordariyê ne, ku li mirov hatiye kirine.

Ji ber vî hawî gelekî giring e, ku qurbanîyên zordariyê derfetê bistînin, daku bikaribin li ser tundûtûjî û neheqîya li wan hatiye

kirin, biaxivin û li dijî wê liberxwebidin. Derfetên alîkariyê gelekî pêwîst in, daku ew piştevaniya xelkên elaqedar bikin û wan bi hêz bikin û bihêlin ew ji wê bêçariya tê de dijîn û rola sist û naçalak ya tehmulkirinê derkevin û bikevin roleke çalak ya xweferzkinê û xweparastinê.

Ev belavok kurtelîsteyekê li ser wan cihên li her dever pêşkêş dike, ew cihên, ku alîkariyeke pêbawer û piştrast pêşkêşî wan kesên bûne qurbanîyên zordariyê dike. Ew her wiha wek rêberekî ye ji bo çalakiyên pêşlêgir e, ew yên ku xelkê li ser mijarên zordariyê, şeweyê karê xwe û helbet li ser tedbîrên bihêz û karîger li beramber zordariyê agahdar dikin û çavên wan bel dikin û wan ji vo vî karî bihêz dikin.

Hizir û cîbecêkirina vê danheva liberdest di çarçoveya hevkarîyekê de di navbera dezgehên hevkar yên Yekîtiya Mannheimê ji bo pêkvejiyaneke di pirrengiyê de avabû (li [www.einander-MAnifest.de](http://www.einander-MAnifest.de)) vegere): Mannheimer Frauenhaus e. V. li gel Mannheimer Abendakademie û Volkshochschule GmbH û ZONTA Club Mannheim e. V. ev destpêşxerî ji bo yekbûna hevkarên yekîtiyê destpêkir, daku vê mijara zordariyê hîn bihtir bi raya giştî re bide naskirin û daku hişiyariya civakî û xweparêziya li beramber zordariyê hîn bihêztir bike. Û bi giştî li gorî *Mannheimer Erklärung für das Zusammenleben in Vielfalt (Danezana Mannheimê ji bo pêkvejiyana di pirrengiyê de)*, hersê hevkarên yekîtiyê yên navborî wê çalakiyeke pêkvegirêdanê ji bo wan enstîtûtên meraqdar û niha çalak çêbikin, daku di rêya hevkarîyeke hevaheng di warê çalakiyên corbecor de û danûstandinên dualî li ser serpêhatîyan û asoyan û cîbecêkirina



rêkaran û hevkarîyan, li beramber şêweyên corbecor yê zordariyê tevbigerin.

Ev rêberê li ber dest encama yekemîn û serincrakêş ya vî karê pêkevgirêdanê ye. Û ji ber vî hawî ew dezgehên navborî û bi taybet ew kesên berpîrsên vê berhema giranbeha– anku Nazan Kapan, Tina Becker (Mannheimer Frauenhaus e. V.) û her wiha Gabriele Smith, Birgit Himmelsbach (ZONTA Club Mannheim e. V.) û Mathias Ludwig (Mannheimer Abendakademie und Volkshochschule GmbH) – ji bo vî karê, ku wan encamdaye, ji dil û can hêjayî sipasiyê ne. Herwiha sipasî ji bo Wezareta Federal ji bo malabatan, pîran, jinan û gencan, ku di çarçoveya piştevaniya xwe de ji bo bernameya „Demokratie leben!“ (Demkorasîyê jiyan bikin!) ev karê pêkevgirêdanê û çapkirina vê belavokê fînansekir.

Û her wiha sipas ji bo wan dezgehan, ku çalakiyên xwe di vê belavokê de pêşkêşkirin, ku hîn bi gelek zimanên din jî li ber dest e. Em hêvîdarin, ku ev belavok agahdariyên sûdmend pêşkêşî xelkên elaqedar bike û rê ji wan re ji bo wergirtina alîkariyê xweş bike. Bi hêveiya, ku ev tora enstîtûtên çalak li dijî zordariyê roj bi roj mezintir bibe û jiyaneke nîmûneyî bê zordarî li bajarê me gav bi gav bibe rastî.

**Claus Preißler**

*Beauftragter für Integration und Migration der Stadt Mannheim,  
Bündnis koordinierungsstelle*

**Berpîrsê hevguncînê û koçberiyê yê bajarê Mannheimê,  
Nivîsingeha Hevahengiyê ya Federal**



# Inhalt

|  |    |
|--|----|
| <b>antidiskriminierungsbüro mannheim e. V.</b> .....   | 10 |
| <b>Arbeitsbereich Gewalt an Frauen und Prostitution –<br/>Fachbereich Demokratie und Strategie – Stadt Mannheim</b> .....                        | 12 |
| <b>Beauftragte für die Belange von Menschen mit Behinderungen –<br/>Fachbereich Demokratie und Strategie – Stadt Mannheim</b> .....              | 14 |
| <b>BeKo Rhein Neckar – Beratungs- und Koordinierungsstelle<br/>Psychosoziale Notfallversorgung Rhein Neckar</b> .....                            | 16 |
| <b>Beratungsstelle Amalie</b> .....  | 18 |
| <b>Bezirksverein für soziale Rechtspflege</b> .....  | 20 |
| <b>Ehe-, Familien- und Lebensberatung Mannheim</b> .....   | 22 |
| <b>Fachstelle für Prävention und Soziales Lernen –<br/>Jugendförderung – Fachbereich Jugendamt<br/>und Gesundheitsamt – Stadt Mannheim</b> ..... | 24 |
| <b>Fanprojekt Mannheim im Sportkreis Mannheim e. V.</b> .....  | 26 |
| <b>Fraueninformationszentrum (FIZ)<br/>des Mannheimer Frauenhaus e. V.</b> .....   | 28 |
| <b>Gesundheitstreffpunkt Mannheim</b> .....  | 30 |
| <b>Gewaltambulanz am Universitätsklinikum Heidelberg</b> .....   | 32 |
| <b>Haus des Jugendrechts</b> .....   | 34 |
| <b>Frauen- und Kinderschutzhaus Heckertstift,<br/>Caritasverband Mannheim e.V.</b> .....   | 36 |
| <b>Mannheimer Frauenhaus des Mannheimer Frauenhaus e. V.</b> .....   | 38 |



## Naverok

|  |    |
|--|----|
| <b>nivîsîngeha li dijî cudakariyê mannheim e. V.</b> .....   | 10 |
| <b>Beşê zordariya li dijî jinan û laşfiroşiyê –</b><br>Beşê demokrasîyê û stratêciyê – Bajarê Mannheimê .....                              | 12 |
| <b>Berpirsa karûbarê mirovên xwedan pêdiviyên taybet –</b><br>Beşê demokrasîyê û stratêciyê – Bajarê Mannheimê .....                       | 14 |
| <b>BeKo Rhein Neckar – Nivîsîngeha şewirdariyê û hevahengiyê</b><br>ya guhdana hawarî û nefsi-civakî Rhein Neckar .....                    | 16 |
| <b>Cihê şewirdariyê Amalie</b> .....   | 18 |
| <b>Komeleya herêmî ji bo guhdana civakî û yasayî</b> .....   | 20 |
| <b>Şewirdariya li ser zewacê, malbatan û jiyane li Mannheimê</b> .....   | 22 |
| <b>Beşê pêşlêgiriya û fêrbûna civakî –</b><br>piştevaniya gencan – Beşê karûbarê gencan<br>û dezgeha tendirustiyê – Bajarê Mannheimê ..... | 24 |
| <b>Projeya hezkiriyên Mannheim li Sportkreis Mannheim e. V.</b> .....  | 26 |
| <b>Navenda agahdariyan ji bo jinan (FIZ)</b><br>ya Mannheimer Frauenhaus e. V. ....  | 28 |
| <b>Cihê kombûna tendirustiyê Mannheim</b> .....  | 30 |
| <b>Ambulansa zordariyê li nexweşxaneyê zanîngeha Heidelbergê</b> ...   | 32 |
| <b>Mala mafê gencan</b> .....  | 34 |
| <b>Mala parastina jin û zarokan Heckertstift,</b><br>Caritasverband Mannheim e.V. ....   | 36 |
| <b>Mala jinan li Mannheimê ya Mannheimer Frauenhaus e. V.</b> .....  | 38 |

|  |    |
|--|----|
| <b>Medienbildung Mannheim – Medienkompetenz für Kinder, Jugendliche und Multiplikatoren –</b> Fachbereich Jugendamt und Gesundheitsamt – Stadt Mannheim .....    | 40 |
| <b>Mother Hood e. V.</b> .....   | 42 |
| <b>Netzwerk „PräventiVernetzt in Mannheim“</b> .....   | 44 |
| <b>Offene Tür Mannheim – Lebensberatung</b> .....  | 46 |
| <b>PLUS. Psychologische Lesben- und Schwulenberatung Rhein-Neckar e. V.</b> – Angebote und Beratung zur Vielfalt von sexueller Orientierung und Geschlecht ..... | 48 |
| <b>Polizeipräsidium Mannheim, Referat Prävention</b> .....   | 50 |
| <b>pro familia Mannheim e. V.</b> .....  | 52 |
| <b>Projektzentrum MIMI-Delta (mit Migranten für Migranten) – Ethno-Medizinisches Zentrum e. V.</b> .....   | 54 |
| <b>Psychologische Beratungsstelle –</b> Notruf und Beratung für sexuell misshandelte Frauen und Mädchen e. V. ....   | 56 |
| <b>Psychologische Beratungsstelle für Erziehungs-, Paar- und Lebensfragen der evangelischen Kirche Mannheim (EKMa)</b> .....                                     | 58 |
| <b>Schulsozialarbeit –</b> Fachbereich Bildung – Stadt Mannheim .....  | 60 |
| <b>Soziale Dienste/Hilfen zur Erziehung –</b> Fachbereich Jugendamt und Gesundheitsamt – Stadt Mannheim .....  | 62 |
| <b>Studierendenwerk Mannheim AöR –</b> Psychologische Beratung (PBS) und Sozialberatung .....  | 64 |
| <b>WEISSER RING –</b> Außenstelle Mannheim .....   | 66 |
| <b>Impressum</b> .....   | 67 |
| <b>Wegweiser</b> .....   | 68 |





|  |           |
|--|-----------|
| <b>Xwendina medya li Mannheimê – Jêhatbûnên di warê medya de ji bo zarokan, gencan û belavkarên – Beşê karûbarê gencan û dezgeha tendirustiyê – Bajarê Mannheimê .....</b> | <b>40</b> |
| <b>Mother Hood e. V. ....</b>  | <b>42</b> |
| <b>Tora „PräventiVernetzt li Mannheimê“ .....</b>  | <b>44</b> |
| <b>Dergehê vekirî yê Mannheimê – Şewirdariya jiyane .....</b>  | <b>46</b> |
| <b>PLUS. Psychologische Lesben- und Schwulenberatung Rhein-Neckar e. V. – Çalakî û şewirdarî li ser pirrengiya rêyên cinsî û regeziyê .....</b>                            | <b>48</b> |
| <b>Rêvebiriya polîsên Mannheimê, Beşê Pêşlêgiriye .....</b>  | <b>50</b> |
| <b>pro familia Mannheim e. V. ....</b>   | <b>52</b> |
| <b>Navenda projeya MIMI-Delta (bi koçberan re ji bo koçberan) – Ethno-Medizinisches Zentrum e. V. ....</b>   | <b>54</b> |
| <b>Nivîsingeha şewirdariya nefsi – Notruf und Beratung für sexuell misshandelte Frauen und Mädchen e. V. ....</b>  | <b>56</b> |
| <b>Nivîsingeha şewirdariya nefsi ji bo perwerdekirinê, hevjinên hevregê û mijarên jiyane ya Dêra Incîlî li Mannheimê (EKMa) ....</b>                                       | <b>58</b> |
| <b>Karê civakî li dibistanan – Beşê xwendinê – Bajarê Mannheimê .....</b>  | <b>60</b> |
| <b>Xizmetguzariyên civakî/Alîkariyên ji bo perwerdekirinê – Beşê karûbarê gencan û dezgeha tendirustiyê – Bajarê Mannheimê .....</b>                                       | <b>62</b> |
| <b>Studierendenwerk Mannheim AÖR – Şewirdariya nefsi (PBS) û şewirdariya civakî .....</b>  | <b>64</b> |
| <b>WEISSER RING – Şaxê Mannheimê .....</b>   | <b>66</b> |
| <b>Zaniyariyên belavkirinê .....</b>   | <b>67</b> |
| <b>Rêber .....</b>   | <b>68</b> |



## nivîsîngeha li dijî cudakariyê mannheim e. V.

|  |   |
|--|---|
| <b>Wargeha dezgehê</b>                                   | Alphornstraße 2a, 68169 Mannheim  |
| <b>Demên vekirinê/<br/>Demên serlêdanê</b>               | <b>Demên serlêdanê yên giştî:</b><br>Dûşem û Sêşem<br>Saet 09:00 - 12:00<br>Pêncşem û Înî<br>Saet 09:00 - 12:00<br><b>Demên serlêdanê bi rêya telefonê:</b><br>Sêşem<br>Saet 11:00 - 12:00<br>Pêncşem<br>Saet 18:00 - 19:00<br>Înî<br>Saet 09:00 - 10:00<br><b>Civanên şewirdariyê:</b> bi sozdan |
| <b>Kîjan şeweyên<br/>zordariyê<br/>beşekî ji kar in?</b> | zordariya binemayî, wek mînak ji ber<br>nijadperestiyê yan cudakariyê zordariya<br>nefsî, wek mînak tehdîdkirin   |
| <b>Çalakiyên li dor<br/>mijara zordariyê</b>             | şewirdariyên tekane yên şexsî, bi rêya<br>telefonê û her wiha şewirdarî bi rêya<br>vîdyokonferens   |
| <b>Mijar û xalên din</b>                                 | Rêkarên hişiyarkirinê/workshop,<br>kargûzariya peywendiyên giştî,<br>çalakiyên (hevkar), Tora Hevahengiyê<br>„Antidiskriminierung Mannheim“   |



antidiskriminierungsbüro  
mannheim e.v.

**Koma pêwîstvanan** Mirovên, ku bûne qûrbaniyên cudakariyê

**Avakirina  
peywendiyê bi rêya** Telefon: 0621-43689056  
Êmail: info@adb-mannheim.de  
Internet:  
<https://adb-mannheim.de/>  
[https://www.facebook.com/  
antidiskriminierungsbuero-  
mannheim-743841295799587/](https://www.facebook.com/antidiskriminierungsbuero-mannheim-743841295799587/)  
Instagram: adbmannheim

**Karê daxwazkirî?** beşek jê erê

**bi kijan zimanan  
şêwirdarî tê kirin?** elmanî, inglîzî, firsansîzî, tirkî û zimanên din  
li gorî pêwîstiyê

**Tunebûna astengiyên  
derbasbûnê bi rêya** ode û jore bê derece ne û xweş in bo  
derbasbûnê, destava bikêrhatî ji bo erebeya  
kêmendaman, asansor, belavok û malpera  
internêtê bi zimanê hêsan, erkdarkirina  
wergerên zimanê nîşanan û wergerên  
nivîskî yan di rêya çalakîyên ji bo serlêderên  
kor, wek mînak sazkirina şêweyê bihîstinê ji  
bo ahengekê

**ev tişt hîn giring e** Şêwirdarî bê pere ye, û eger daxwazî hebe  
bi nepenî ye

## Beşê zordariya li dijî jinan û laşfiroşiyê – Beşê demokrasiyê û stratêciyê – Bajarê Mannheimê

|  |   |
|--|---|
| <b>Wargeha dezgehê</b>                                   | Rathaus E 5, 68159 Mannheim   |
| <b>Demên vekirinê/<br/>Demên serlêdanê</b>               | <b>Demên vekirina dezgehê:</b><br>Dûşem - Înî<br>Saet 09:00 - 12:00   |
| <b>Kîjan şêweyên<br/>zordariyê<br/>beşekî ji kar in?</b> | hemî şêweyên zordariyê û tehdîdkirina bi zordariyê, behra bihtir li dijî jinan û keçan Beşên wek: zordariya malbatî û ya hevjinan, zordarî ji kesên nêzikî mirovan, zewaca bi darê zorê, bazirganiya bi mirovan, laşfiroşiya bi zorê û çewsandin, zordariya cinsî li cihên giştî, peyketin, destdirêjahiya cinsî li cihê kar, piştewaniya karê tewanbaran |
| <b>Çalakiyên li dor mijara zordariyê</b>                 | Şêwirdarî, rênîşandan Destdirêjahiya cinsî li cihê kar (navxweyî): cihê serperîşt ji bo ronkirinê, Şêwirdarî Cihê peywendîdar yê yekem ji bo qurbanîyên zordariyê li gel rênîşandana piştra ji bo dezgehên pispor   |
| <b>Mijar û xalên din</b>                                 | Şêwirdarî, piştewaniya berjewendîyan, karê toreyî, ahengên pisporî xolên fêrbûnê ji bo xwendekaran û meraqdarên. Xwendina gotarên pisporî. Xolên fêrbûnê ji bo şagirtên karên pîşeyî û karmendên beşên rêvebirî   |
| <b>Koma pêwîstvanan</b>                                  | Hewwelatîyên bajarê Mannheimê û karmendên beşên rêvebirî  |

**Avakirina  
peywendiyê bi rêya**

Telefon: 0621-2939575  
Faks: 0621-2939576  
Êmail: [eva.schaab@mannheim.de](mailto:eva.schaab@mannheim.de)  
Internet:  
[https://www.mannheim.de/de/  
service-bieten/frauen-gleichstellung/  
anlaufstellen/gewalt](https://www.mannheim.de/de/service-bieten/frauen-gleichstellung/anlaufstellen/gewalt)

**Karê daxwazkirî?**

na

**Bi kîjan zimanan  
şewirdarî tê kirin?**

elmanî, inglîzî, farisî, paştû, polonî, firansîzî,  
têgehiştina sivik bi zimanê ispanî û tirkî  
mumkin e.  
Li demên hawarî de: Eger hebin werger

**Tunebûna astengiyên  
derbasbûnê bi rêya**

Malpera bi zimanê hêsan dergehên ewle ji bo  
kêmendaman, asansor, destav û nivîsîngeh

**Ev tişt hîn girîng e**

Karê me behra bihtir stratêcî û binemayî  
ye. Em piştevaniya cîbecêkirina peyman  
Encûmena Europa ji bo pêşlêgirtin û  
jinavbirina zordariya li beramber jinan û  
zordariya malbatî (Peymana Isnabolê) dikin.  
Em her wekî din jî hevpişkên danûstandinan  
ne ji bo hemî cihên pisporî yê herêmî û  
hem ji bo aliyên siyasî û damûdezegeh

## Berpirsa karûbarê mirovên xwedan pêdiviyên taybet – Beşê demokrasîyê û stratêciyê – Bajarê Mannheimê

|  |  |
|--|--|
| <b>Wargeha dezgehê</b>                           | Rathaus E 5, 68159 Mannheim  |
| <b>Demên vekirinê/<br/>Demên serlêdanê</b>       | eger tu hevpeyvîneke şexsî bixwazî, ji kerema xwe civanekî li ba me saz bike |
| <b>Kîjan şêweyên zordariyê beşekî ji kar in?</b> | zordariya rêxistinkirî - cudakarî zordariya binemayî - Piştguhavêtin         |
| <b>Çalakiyên li dor mijara zordariyê</b>         | Cihê peywendîdar û rênîşandana piştra ji bo cihên pispor                     |
| <b>Mijar û xalên din</b>                         | Şêwirdarî, piştevaniya berjewendiyên, karê toreyî                            |
| <b>Koma pêwîstvanan</b>                          | Mirovên kêmendaman   |

**Avakirina  
peywendiyê bi rêya**

Telefon: 0621-2932005  
Faks: 0621-293472005  
Êmail: [ursula.frenz@mannheim.de](mailto:ursula.frenz@mannheim.de)  
Internet:  
[www.mannheim.de/behindertenbeauftragte](http://www.mannheim.de/behindertenbeauftragte)

**Karê daxwazkirî?**

li gorî pêwîstiyê erê

**Bi kîjan zimanan  
şêwirdarî tê kirin?**

elmanî, inglîzî û firansîzî (zanînên bingehîn,  
eger pêdivî hebe em wergeran peyda dikin  
yan di rêya cîhazên mobayl re)

**Tunebûna astengiyên  
derbasbûnê bi rêya**

Malper bi zimanê hêsan e  
[www.mannheim.de/leichtesprache](http://www.mannheim.de/leichtesprache)  
Mirov dikare bê astengî derbasî nava avahiya  
şehirdariyê bibe. Destaveke bikêrhatî ji bo  
kesên kêmendami li qata erdê heye

## BeKo Rhein Neckar –

Nivîsîngeha şêwirdariyê û hevahengiyê ya guhdana hawarî û nefsî-civakî Rhein Neckar

### Wargeha dezgehê

AWO Heidelberg, Adlerstraße 1/5,  
69123 Heidelberg

### Demên vekirinê/ Demên serlêdanê

#### Demên telefonê:

Dûşem

Saet 10:00 - 13:00

Sêşem û Pêncşem

Saet 14:00 - 17:00

Înî

Saet 10:00 - 13:00

Eger we li dervey van deman telefon kir, hun dikarin mesaceke dengî tomar bikin, daku em bikaribin paşê telefona we bikin.

### Kîjan şêweyên zordariyê beşekî ji kar in?

BeKo RheinNeckar piştevanîyê ji bo piştî rûdana bûyerên gelekî giran pêşkêş dike. Ew dezgeheke berpîrs e ji bo hemî corên zordariyê. Eger pêdivî hebe, ew rêya dezgehên din yê pîspor nîşan dide.

### Çalakiyên li dor mijara zordariyê

Şêwirdariya nefsî bi rêya telefonê, Agahdarî û rênîşandan bo komên corbecor yê pêwîstvanan. Di rewşên taybet de hem şêwirdariya rû bi rû jî dike.

### Mijar û xalên din

BeKo RheinNeckar piştevanîyê ji bo piştî rûdana bûyerên gelekî giran pêşkêş dike. (Tewankarî, mirin, rûdan û hwd.). Ew beşek e ji guhdana hawarî ya nefsî-civakî (PSNV) ye. Xala sereke ya karê wan jî bo wan rojên pêşî heta bi çend heftiyên piştî bûyereke gelekî giran e.



|   |   |
|---|---|
| <b>Koma pêwîstvanan</b>                       | Şêwirdariya kesên elaqedar û yê ne rasterast elaqedar (hevjîn, dost, endamên malbatê, şahidên bûyerê, heval, alîkarên destpêkê û hwd.) û her wiha ji bo karmendên pîspor û karmendên xizmetê                |
| <b>Avakirina peywendiyê bi rêya</b>           | Bi rêya polîsan, di rêya cihên din yê şêwirdarî re, PSNV Akut Teams û hwd. Kesên elaqedar dikarin xwe bi xwe telefon bikin.<br>Telefon: 06221-7392116<br>Êmail: mail@beko-rn.de<br>Internet: www.beko-rn.de |
| <b>Karê daxwazkirî?</b>                       | na  |
| <b>Bi kîjan zimanan şêwirdarî tê kirin?</b>   | elmanî  |
| <b>Tunebûna astengiyên derbasbûnê bi rêya</b> | Mirov dikare bi erebya kêmendaman derbasî odeyan bibe   |
| <b>Ev tişt hîn girîng e</b>                   | şêwirdarî bê pere ye û eger daxwazî hebe bi nepenî ye   |

## Cihê şêwirdariyê Amalie

|  |  |
|--|--|
| <b>Wargeha dezgehê</b>                                   | Draisstraße 1, 68169 Mannheim  |
| <b>Demên vekirinê/<br/>Demên serlêdanê</b>               | Lidarxistina civanan mumkin e<br>Dûşem - Pêncşem<br>Saet 08:00 - 17:00<br>Înî<br>Saet 08:00 - 15:00<br>li demên hawrî de li dervey van deman jî<br><b>Şêwirdariya bê civan/Qehwexaneya jinan:</b><br>Çarşem<br>Saet 16:00 - 18:00                                |
| <b>Kîjan şêweyên<br/>zordariyê<br/>beşekî ji kar in?</b> | zordariya laşî, zordariya nefsî - zordariya<br>aborî, zordariya cinsî, zordariya binemayî  |
| <b>Çalakiyên li dor<br/>mijara zordariyê</b>             | Şêwirdariya tekane - li ser hemî mijarên<br>jiyanê, li dema ducaniyê, şêwirdariya yasayî,<br>Alîkarî li dema destjêberdanê, Alîkarî ji bo<br>peyda kirina kar, serlêdanên damûdezgehên<br>dewletê û doktoran; Hevreçûn; şêwirdariya<br>online; karê li ser cadan |
| <b>Mijar û xalên din</b>                                 | Axaftina li gel doktorekî/doktorekê bê<br>pere, qehwexaneya jinan, guhdana gerhok<br>di maleke destjêberdanê de  |
| <b>Koma pêwîstvanan</b>                                  | Jinên ku karê laşfiroşiyê dikin û her wiha<br>jinên ku dest ji laşfiroşiyê berdane   |

**Avakirina  
peywendiyê bi rêya**

Telefon: 0621-46299530  
Faks: 0621-97861954  
Êmail: info@amalie-mannheim.de  
Internet:  
www.amalie-mannheim.de  
<https://www.facebook.com/Amalie-Beratungsstelle-f%C3%BCr-Frauen-in-der-Prostitution-465514633551608/>  
<https://www.instagram.com/beratungsstelleamalie/>  
Bi şexsî  
Belavokên di avahiyên serlêdanê de daleqandî, rênîşandana ji aliyê dezgehên din

**Karê daxwazkirî?**

erê

**Bi kîjan zimanan  
şêwirdarî tê kirin?**

elmanî, inglîzî, ispanî, tirkî, rûsî, ji bo zimanên din werger têne bikaranîn, û wekî din jî telefonên berîkê û laptop ji bo wergerandinê hene

**Tunebûna astengiyên  
derbasbûnê bi rêya**

Belavok bi zimanê hêsan û her wiha bi çendîn zimanên din, agahdarî bi ristikên hêsan hatine birêzkirin û wêne jî ji bo têgehiştinê li ber wan danîne, mirov dikare odayên din yê kêmastengiyên derbasbûnê kirê bike. kêmastengî di rêya karê daxwazkirî de

**Ev tişt hîn giring e**

şêwirdarî bê pere ye

## Komeleya herêmî ji bo guhdana civakî û yasayî

|  |  |
|--|--|
| <b>Wargeha dezgehê</b>                           | U 4, 30, 68161 Mannheim  |
| <b>Demên vekirinê/<br/>Demên serlêdanê</b>       | Dûşem - Înî<br>Saet 08:30 - 16:30<br>Civan bi sozdana pêşwext in   |
| <b>Kîjan şêweyên zordariyê beşekî ji kar in?</b> | zordariya laşî/ birîndarkirina laşî wek kiriyareke cezayî, zordariya nefsî - peyketin, zorlêkirin, tehdîdkirin, gotina axaftinên bêrêz   |
| <b>Çalakiyên li dor mijara zordariyê</b>         | şêwirdariya giştî, şêwirdariya tekane, lihevanîna tewanbaran û qurbaniyan, hevpeyvînên komî/ malbatî, seknandina peyketinê   |
| <b>Mijar û xalên din</b>                         | nişteciybûna bi guhdan (piştî derketina ji zindanê), çalakiyên komî di zindanê de, projeyên guhdana paşinde, projeyên dayikûbavan û zarokan, peydakirina karê xêrxwazî (saetên civakî) |
| <b>Koma pêwîstvanan</b>                          | kesên temenmezin yê cezakirî, genc û gencên di bin 21 salan re   |

**Avakirina  
peywendiyê bi rêya**

Telefon: 0621-20917 (Rêvebirî),  
0621-1567354 (Serperîştkarî)  
Faks: 0621-15699322  
Êmail: info@bezirksverein-mannheim.de  
Internet:  
<https://www.bezirksverein-mannheim.de>  
Peywendiya şexsî, belavok (hem li ser  
malpera me jî ji bo daxistinê heye)

**Karê daxwazkirî?**

beşek jê erê

**Bi kîjan zimanan  
şêwirdarî tê kirin?**

elmanî, inglîzî, beşek ji belavokên  
agahdariyan bi zimanê tirkî ye, Derfeta  
tevlîkirina wergerên kultûrî yan wergerên  
nivîskî jî heye

**Tunebûna astengiyên  
derbasbûnê bi rêya**

dergehên taybet ji bo kesên kêmandam  
tune ne, ji ber ku dezgeh di avahiyeke  
şûnwarparêziyê de ye

**Ev tişt hîn girîng e**

Şêwirdarî bê pere ye, mirov dikare berîtir  
telefon bike yan nameyekê bi Ê-mailê  
bişîne û li ser pêdiviya şêwirdariyê û  
destnîşankirina beşê pispore bi axive

## Şêwirdariya li ser zewacê, malbatan û jiyane li Mannheimê

|  |  |
|--|--|
| <b>Wargeha dezgehê</b>                                   | D6, 9-11, 68159 Mannheim   |
| <b>Demên vekirinê/<br/>Demên serlêdanê</b>               | <b>Nivîsîngeh:</b><br>Dûşem - Înî<br>Saet 09:00 - 16:00<br>Pêncşem<br>Saet 09:00 - 17:30<br>yan cîhazê bersivdanê Civanên şêwirdarî bi<br>sozdan Bersivdan telfonê bi nepenî dibe              |
| <b>Kîjan şêweyên<br/>zordariyê<br/>beşekî ji kar in?</b> | zordariya laşî, zordariya nefsi, zordariya<br>giyanî, zordariya cinsi  |
| <b>Çalakiyên li dor<br/>mijara zordariyê</b>             | Şêwirdariya tekane û hevjinan, demên<br>serlêdanê ji bo mêran, çareserkirina<br>sîstematîk û eger pêdivî hebe rênîşandan<br>ji bo dezgehên din cihên din yê pisporî,<br>pêşlêgirtina zordariyê |
| <b>Mijar û xalên din</b>                                 | Pirsgirêkên hevjinên hevregz û hevjinên<br>din, pirsgirêkên malbatî, astengiyên cinsi,<br>jihevcudabûn û hevberdan, xatirxwestin û<br>şînî, mijarên din yê jiyane                              |
| <b>Koma pêwîstvanan</b>                                  | Mezinan, hevjinan, hevjinên hevregz, malbat  |



**Avakirina  
peywendiyê bi rêya**

Telefon: 0621-155333  
Faks: 0621-13778  
Êmail: [info@eheberatung-mannheim.de](mailto:info@eheberatung-mannheim.de)  
Internet: [www.eheberatung-mannheim.de](http://www.eheberatung-mannheim.de)  
Şêweyên şêwirdariyê  
Şêwirdariya rû bi rû û her wiha şêwirdariya  
bi rêya telefonê, vîdyoyê û mailê û chatê

**Karê daxwazkirî?**

na

**Bi kîjan zimanan  
şêwirdarî tê kirin?**

elmanî, inglîzî, îtalî, ispanî

**Tunebûna astengiyên  
derbasbûnê bi rêya**

Asansor, destava bikêrhatî bo erebeyên  
kêmendaman

**Ev tişt hîn girîng e**

hevpeyvîna destpêkê bê pere ye. Ji bo  
civanên zêdetir yên şêwirdariyê em hêviya  
dana beşekî ji mesrefê dikin. Ev mesref li  
gorî dahatê hatiye destnîşankirin û nêzîkî  
du ji sedî ye ji dahata te ya safî ji bo her  
rûniştinekê ye. Mirov dikare di rewşên  
taybet de vê rêbazê li ber çavan negire,  
çênabe ku şêwirdarî ji ber tunebûna  
pere neyê encamdan. Ji kerema xwe bi  
şêwirmendê/şêwirmenda xwe re li ser  
rêbazên xwe yên madî biaxive.

**Beşê pêşlêgiriye û fêrbûna civakî –  
piştewaniya gencan – Beşê karûbarê gencan  
û dezgeha tendirustiyê – Bajarê Mannheimê**

|  |   |
|--|---|
| <b>Wargeha dezgehê</b>                                   | D7, 2 a- 4, Zimmer 6, 68159 Mannheim  |
| <b>Demên vekirinê/<br/>Demên serlêdanê</b>               | Dûşem - Pêncşem<br>Saet 09:00 - 15:00   |
| <b>Kîjan şeweyên<br/>zordariyê<br/>beşekî ji kar in?</b> | Çalakiyên pêşlêgirtinê ji bo fêrbûna civakî ji<br>zarok û gencan re li dibistanên Mannheimê<br>û di karê bi gencan re (zordariya bi gotinan,<br>laşî, nefsi, dûrxistin) |
| <b>Çalakiyên li dor<br/>mijara zordariyê</b>             | Rênîşandan, Dirustkirin û hevahengiya<br>çalakiyan û projeyan, xolên fêrbûnê,<br>workshopan, çalakiyên ji bo belavkeran   |
| <b>Mijar û xalên din</b>                                 | Hevahengiya tora<br>„PräventiVernetzt in Mannheim“  |
| <b>Koma pêwîstvanan</b>                                  | Zarok û gencên Mannheimê, Belavker  |



**Avakirina  
peywendiyê bi rêya**

Telefon: 0621-2933597  
Êmail: 58.praevention@mannheim.de  
Internet:  
[http://kinderundjugendbildung.majo.de/  
soziales-lernen/](http://kinderundjugendbildung.majo.de/soziales-lernen/)

**Karê daxwazkirî?**

erê

**Bi kîjan zimanan  
şêwirdarî tê kirin?**

elmanî

**Tunebûna astengiyên  
derbasbûnê bi rêya**

odeyên bêastengî ji bo kesên kêmendaman,  
destava bikêrhatî bo erebeyên  
kêmendaman

**Ev tişt hîn giring e**

Dibistan û karê gencan cihên sereke ne ji  
bo jiyane, ku dikarin şansekî pêşkêşî zarok  
û gencan bikin daku bi grûpên tevlihev re  
bikevin nava danûstandinê. Bihêzkirina  
kesayetiya mirov û jêhatbûnên civakî roj  
bi roj wek bingeha sazkirin û rêvebirina  
jiyaneke serkeftî balkêş dibin

## Projeya hezkiriyana Mannheim li Sportkreis Mannheim e. V.

### Wargeha dezgehê

Nivîsîngeh: Merowingerstraße 15,  
68259 Mannheim  
Cihê serlêdanê: Carl-Benz-Stadion,  
Theodor-Heuss-Anlage 20,  
68165 Mannheim

### Demên vekirinê/ Demên serlêdanê

**Nivîsîngeh:** bi sozdan  
**Cihê serlêdanê:** li rojên lîstinê

### Kîjan şeweyên zordariyê beşekî ji kar in?

zordariya laşî, zordariya binemayî, cudakarî,  
pêşguhxistina civakî

### Çalakiyên li dor mijara zordariyê

Workshopên pêşlêgir û hişiyarê li ser zordariyê  
û tundrewiya rastgir di topa lîngan de,  
nijadperestî û peyamên kînê di internetê de.  
Di rojên lîstinê de "Werger"/navbeynkar di  
navbera hezkiriyana û dezgehên nîzame de,  
daku nehêlin pevçûnên rûdidin mezin bibin

### Mijar û xalên din

Pirsgirêkên bi enstîtûtan re, avakirina  
derfetên tevlibûna di çalakiyên civakî de/  
rênişandan, şewirdariya koma pêwîstvanan  
Behra bihtir hezkiriyên goka lîngan ji ber  
qedexebûna derbasbûna nava meydana  
gokê bi me re dikevin têkiliyê. Lê hima  
mîrov dikare ji bo hemî pirsgirêkan li me  
bigere û eger pêdivî hebû, emê berê  
wan bidin cihên pisporî û eger ew kesên  
elaqedar bixwazin em dikarin mijarê bi  
wan re bişopînin. Seferên li bajarên din ji  
bo kesên di ser 18 salan re li gel razan û  
bernameyêke giştî, çalakiyên dema vala



**Koma pêwîstvanan** Hezkiriyên genc û mezinên hîn ciwan yê komeleya werzişê SV Waldorf Mannheim ku temenê wan di navbera 14 heta 27 salan e

**Avakirina peywendiyê bi rêya** Telefon: 0176-56859384, 0621-72493454, 0176-56859386, 0176-45631089  
Êmail: balbach@sportkreis-ma.de, willig@sportkreis-ma.de, dornbusch@sportkreis-ma.de  
Internet: <https://www.sportkreis-ma.de/fanprojekt/>  
<https://www.facebook.com/FanprojektMannheim/>  
serlêdan di rêya pêreçûna roja lîstikê şexsî li cihê serlêdanê

**Karê daxwazkirî?** erê

**Bi kîjan zimanan şêwirdarî tê kirin?** elmanî, inglîzî, derfeta bikaranîna bernameya wergerê

**Tunebûna astengiyên derbasbûnê bi rêya** Nivîsingeha ji bo derbasbûna kesên kêmendarm hatiye amadekirin

**Ev tişt hîn giring e** şêwirdarî bê pere ye

## Navendea agahdariyan ji bo jinan (FIZ) ya Mannheimer Frauenhaus e. V.

|  |  |
|--|--|
| <b>Wargeha dezgehê</b>                           | Eichendorffstraße 66-68, 68167 Mannheim  |
| <b>Demên vekirinê/<br/>Demên serlêdanê</b>       | Dûşem, Sêşem, Pêncşem, Înî<br>Saet 09:00 - 12:00<br>Çarşem<br>Saet 16:00 - 18:00<br>Mirov dikare li dervez van deman mesaceke dengî li ser telefonê tomar bike. Civan bi sozdana pêşwext in  |
| <b>Kîjan şêweyên zordariyê beşekî ji kar in?</b> | zordariza malbatî, zordariya laşî, zordariya nefsî, peyketin, zordariya cinsî, zordariya dîcîtal   |
| <b>Çalakiyên li dor mijara zordariyê</b>         | Şêwirdariya tekane (bi telefonê/ şexsî), çalakiyên grupan, şêwirdariya pisporî, şêwirdariya kesûkaran/ hevalan, bihevreçûna bo civanên hestedar, hişiyarkirin di rêya kargûzariya peywendiyên giştî  |
| <b>Mijar û xalên din</b>                         | Jihevcudabûn/hevberdan, fînansekirina mesrefa jiyane piştî hevberdanê, asoyên pîşeyî, derxistina ji malê/derxistina ji cih/ yasaya parastina ji zordariyê, şêwirdariya jinên, ku dixwazin bikevin maleke jinan yan maleke parastî/ çalakiyên ji bo jinên xwedan serpêhatiyên koçberiyê |



Mannheimer  
Frauenhaus e.V.

|   |  |
|---|--|
| <b>Koma pêwîstvanan</b>                           | Jinên di ser 18 salan re   |
| <b>Avakirina<br/>peywendiyê bi rêya</b>           | Telefon: 0621-379790<br>Faks: 0621-3393314<br>Êmail:<br>fraueninformationszentrum@t-online.de<br>Internet: www.frauenhaus-fiz.de<br>şexsî                  |
| <b>Karê daxwazkirî?</b>                           | na   |
| <b>Bi kîjan zimanan<br/>şêwirdarî tê kirin?</b>   | elmanî, inglîzî, tirkî li dezgehê, her wekî<br>din jî derfet heye, ku di rewşên awarte<br>de xizmetên wergerandinê bi rêya<br>telefonkonferensê bikarbînin |
| <b>Tunebûna astengiyên<br/>derbasbûnê bi rêya</b> | Belavkirina malperê bi zimanên nîşanan, bi<br>gelek zimanên biyanî û her wiha bi zimanê<br>hêsan, nivîsîngeha şêwirdariyê li qata erdê<br>ya avahiyê ye    |
| <b>Ev tişt hîn giring e</b>                       | Şêwirdarî bê pere, bi nepenî û veşartî ye  |

## Cihê kombûna tendirustiyê Mannheim

### Wargeha dezgehê

Max-Joseph-Straße 1, 68167 Mannheim

### Demên vekirinê/ Demên serlêdanê

#### Demên serlêdanê bi rêya telefonê:

Dûşem

Saet 09:00 - 12:00

Çarşem

Saet 16:00 - 19:00

Pêncşem

Saet 09:00 - 12:00

#### Demên serlêdanê yê şexsî:

Sêşem

Saet 10:00 - 12:00

Çarşem

Saet 17:00 - 19:00

yan bi sozdan

### Kîjan şeweyên zordariyê beşekî ji kar in?

zordariya nefsî û laşî

### Çalakiyên li dor mijara zordariyê

Rênîşandan ji bo dezgehên din yê (pispor).  
Eger pirs ji me hate kirin, em dikarin mijara  
avakirina komeke alîkariya xwe bi xwe di rêya  
kesên elaqedar re şîrove bikin û alîkariya  
avakirina komeke nû dikin.

Halê hazir komên corbecor yê alîkariya  
xwe bi xwe hene, wek mînak li ser mijarên  
pirsgirêkên nefsî piştî bûyerekê û herwiha li  
ser zordariyê û destdirêjahiya cinsî li dema  
zaroktiyê



|   |   |
|---|---|
| <b>Mijar û xalên din</b>                      | Komên alîkariya xwe bi xwe Şêwirdariya nexweşan   |
| <b>Koma pêwîstvanan</b>                       | Mezinên ciwan û mezin, mirovên xwedan nexweşiyên domdirêj û giyanî yan li ser mijarên civakî  |
| <b>Avakirina peywendiyê bi rêya</b>           | Telefon: 0621-3391818<br>Êmail: <a href="mailto:gesundheitstreffpunkt-mannheim@t-online.de">gesundheitstreffpunkt-mannheim@t-online.de</a><br>Internet:<br><a href="http://www.gesundheitstreffpunkt-mannheim.de">www.gesundheitstreffpunkt-mannheim.de</a><br>şexsî  |
| <b>Karê daxwazkirî?</b>                       | na  |
| <b>Bi kîjan zimanan şêwirdarî tê kirin?</b>   | elmanî, tirkî   |
| <b>Tunebûna astengiyên derbasbûnê bi rêya</b> | kesên kêmendaman dikarin bê astengî di rêya palikekê û asansorê derbasî nava odeyên me bibin û hem destaveke bikêrhatî ji bo derbasbûna erebeyên kêmendamanan jî heye. Hun dikarin li ser malpera me agahdariyên berferehtir li ser alîkariya xwe bi xwe û komên alîkariya xwe bi xwe bi zimanê hêsan peyda bikin |
| <b>Ev tişt hîn girîng e</b>                   | em niha alîkariya piştevanên xêrxwaz di 240 komên alîkariya xwe bi xwe li Mannheimê dikin   |

## Ambulansa zordariyê li nexweşxaneya zanîngeha Heidelbergê

|  |   |
|--|---|
| <b>Wargeha dezgehê</b>                           | Voßstraße 2, 69115 Heidelberg   |
| <b>Demên vekirinê/<br/>Demên serlêdanê</b>       | Ambulans 24 saetan, 7 rojan di heftiyê de vekirî ye. Encamdana pişkinînên tendirustî her dem mumkin e. Divê hun bi her hal berî serlêdanê telefon bikin.  |
| <b>Kîjan şêweyên zordariyê beşekî ji kar in?</b> | Hemî şêweyên zordariya laşî û cinsî, û hem zordariya li dijî zarokan û tecawiziya wan   |
| <b>Çalakiyên li dor mijara zordariyê</b>         | Dirustkirina pişkinînên tendirustî û yasayî bi nepenî û li derveyî dozên yasayî û belgekirina birînan, danheva şûnan li ser laş û cil û bergan, nîrxandina pisporî, encamdana pişkinînên berferetir, wek mînak analysên kîmawî-jehrî, pişkinînên tendirustî yasayî û kişandina wêneyan bi tîjkan  |
| <b>Mijar û xalên din</b>                         | Eger daxwazî hate kirin, em dikarin agahdariya li ser cihên şêwirdariyê yê bikêrhatî bidin we û rênişandan bo çalakiyên bikêrhatî (wek mînak guhdana tendirustî ya berdewam, sazkirina peywendiyên bi dezgehên alîkariya qurbanîyan û bi cihên şêwirdariya yasayî re) şêwirdariya bi rêya telefonê li ser mijarên tendirustî yasayî taybet ji bo doktoran |



|   |   |
|---|---|
| <b>Koma pêwîstvanan</b>                       | Qurbaniyên zordariyê ji hemî temenan, regezan û welatan   |
| <b>Avakirina peywendiyê bi rêya</b>           | Telefon: 0152-54648393  |
| <b>Karê daxwazkirî?</b>                       | beşek jê  |
| <b>Bi kîjan zimanan şêwirdarî tê kirin?</b>   | elmanî, inglîzî   |
| <b>Tunebûna astengiyên derbasbûnê bi rêya</b> | mixabin hîn dergehê taybet bo kesên kêmendamiyê tune ye   |
| <b>Ev tişt hîn giring e</b>                   | Malper:<br><a href="http://www.klinikum.uni-heidelberg.de/rechts-und-verkehrsmedizin/leistungsspektrum/medizin/gewaltambulanz">www.klinikum.uni-heidelberg.de/rechts-und-verkehrsmedizin/leistungsspektrum/medizin/gewaltambulanz</a><br>Instagram û Facebook:<br>@gewaltambulanzheidelberg |

## Mala mafê gencan

### Wargeha dezgehê

Heinrich-Lanz-Str. 38, 68165 Mannheim

### Demên vekirinê/ Demên serlêdanê

**Demên vekirina nivîsingehê bi sozdan  
in şêwirdariya yasayî ji bo hemî mijarên  
yasayî:**

Çarşem

Saet 15:00 - 17:00

**Lihevanîna tewanbaran û qurbanîyan:**

Sêşem û Pêncşem

Saet 14:00 - 17:00

### Kîjan şêweyên zordariyê beşekî ji kar in?

hemî

### Çalakiyên li dor mijara zordariyê

Şêwirdariya yasayî di rêya komeleya  
parêzvanan li Mannheim li ser hemî mijarên  
yasayî

Lihevanîna tewanbaran û qurbanîyan  
di rêya komeleya herêmi ji bo guhdana  
yasayî-civakî Şêwirdariya tekane bi rêya  
"Jugendhilfe" (alîkariya gencan) di dozên  
cezayî de (bi rêya telefonê û bi şexsî)



## HAUS DES JUGENDRECHTS

...

|   |   |
|---|---|
| <b>Mijar û xalên din</b>                      | Şêwirdarî, şopandin û guhdan bi rêya "Jugendhilfe" (alîkariya gencan) di dozên cezayî de, li dema encamdana kiriyarên cezayî (bi rêya telefonê û bi şexsî)  |
| <b>Koma pêwîstvanan</b>                       | Zarok, genc mezinên ciwan (heta bi 21 salan)  |
| <b>Avakirina peywendiyê bi rêya</b>           | Telefon: 0621-2933619<br>info@hdjr-mannheim.de<br>Internet:<br>www.hdjr-mannheim.de<br><a href="https://www.facebook.com/HausdesJugendrechts">https://www.facebook.com/HausdesJugendrechts</a><br><a href="https://www.instagram.com/hdjr.mannheim">https://www.instagram.com/hdjr.mannheim</a> |
| <b>Karê daxwazkirî?</b>                       | li gorî rewşa taybet û eger pêdivî hebe   |
| <b>Bi kîjan zimanan şêwirdarî tê kirin?</b>   | Eger pêdivî hebe, mirov dikare hevpeyvînan bi alîkariya wergeran pêkbîne.   |
| <b>Tunebûna astengiyên derbasbûnê bi rêya</b> | Derbasbûna nava odeyên şêwirdariyê û nivîsîngehê ji bo kesên kêmendamiyê bikêrhatî ne   |

## Mala parastina jin û zarokan Heckertstift, Caritasverband Mannheim e.V.

|  |  |
|--|--|
| <b>Wargeha dezgehê</b>                                   | Mannheim   |
| <b>Demên vekirinê/<br/>Demên serlêdanê</b>               | Dûşem - Pêncşem<br>Saet 08:00 - 17:00<br>Înî<br>Saet 08:00 - 16:00   |
| <b>Kîjan şêweyên<br/>zordariyê<br/>beşekî ji kar in?</b> | zordariya malbatî, zordariya laşî, zordariya<br>nefsî, peyketin, zordariya dîcîtal, zewaca bi<br>zorê (ya nêzîk)   |
| <b>Çalakiyên li dor<br/>mijara zordariyê</b>             | Şêwirdariya tekane (bi rêya telefonê/şexsî),<br>Şêwirdariya pisporî, şêwirdariya kesûkaran/<br>hevalan, kargûzariya peywendiyên giştî û<br>karê pêşlêgiriye, çalakiyên xolên xwendinê<br>ji bo kesên xêrxwaz û karmendên fermî.  |
| <b>Mijar û xalên din</b>                                 | Jihev cudabûn/hevberdan, Agahdarî li<br>ser mafê xwedîkirinê û danûstandinê,<br>fînansekirina mesrefa jiyane piştî<br>hevberdanê, asoyên pîşeyî, derxistina ji<br>malê/ derxistina ji cih/ yasaya parastina ji<br>zordariyê, şêwirdariya jinên ku dixwazin<br>bikevin mala jinan |

|   |  |
|---|--|
| <b>Koma pêwîstvanan</b>                           | Jinên di ser 18 salan re   |
| <b>Avakirina<br/>peywendiyê bi rêya</b>           | Postfach 101455, 68014 Mannheim<br>Telefon: 0621-411068 oder kostenfrei<br>unter 0800 100 8121<br>Faks: 0621-411069<br>Email: heckertstift@caritas-mannheim.de |
| <b>Karê daxwazkirî?</b>                           | di rewşên taybet   |
| <b>Bi kîjan zimanan<br/>şewirdarî tê kirin?</b>   | elmanî, inglîzî, firansîzî, îtalî, elbanî, tirkî   |
| <b>Tunebûna astengiyên<br/>derbasbûnê bi rêya</b> | Wergirtina mirovên kêmendarm li gorî<br>şewirdariyê pêşwext  |
| <b>Ev tişt hîn giring e</b>                       | hem şewirdariya piştî tevlîbûna polîsan  |

## Mala jinan li Mannheimê ya Mannheimer Frauenhaus e. V.

|  |   |
|--|---|
| <b>Wargeha dezgehê</b>                                   | Mannheim  |
| <b>Demên vekirinê/<br/>Demên serlêdanê</b>               | <b>Demên serlêdana bi telefon:</b><br>Dûşem - Pêncşem<br>Saet 09:00 - 15:00<br>Înî<br>Saet 09:00 - 12:00<br><b>Amadebaşiya bersivdana telefonan</b><br>Dûşem - Înî<br>Saet 20:00 - 06:00<br>Şemî, Yekşem, rojên betlane<br>Saet 20:00 - 12:00 |
| <b>Kîjan şeweyên<br/>zordariyê<br/>beşekî ji kar in?</b> | zordariya laşî, zordariya nefsi, peyketin,<br>zordariya cinsî, zordariya binemayî   |
| <b>Çalakiyên li dor<br/>mijara zordariyê</b>             | Eger daxwazî hebe bi tenê şewirdariya bi<br>rêya telefonê.<br>Piştî ku jin di mala jinan de niştecibû:<br>şewirdariya tekane ya şexsî, çalakiyên<br>grupan, pêreçûna bo civanên hestedar,<br>guhdana zarokan                                  |
| <b>Mijar û xalên din</b>                                 | karkirina sistematîk, Şewirdariya pispor<br>li ser karasatên nefsi, şewirdarî li ser<br>rewşa madî, perwerdekirina zarokan,<br>rewşa yasayî, lêgerîna li malekê û hwd.,<br>hişyarkirin, kargûzariya peywendiyên giştî                         |
| <b>Koma pêwîstvanan</b>                                  | Jinên di ser 18 salan re û zarokên wan  |

**Avakirina  
peywendiyê bi rêya**

Postfach 121348, 68064 Mannheim  
Telefon: 0621-744242  
Faks: 0621-744243  
Êmail:  
fachbereich-frauen@frauenhaus-fiz.de  
Internet: [https://www.frauenhaus-fiz.de/  
frauenhaus.html](https://www.frauenhaus-fiz.de/frauenhaus.html)  
di rêya cihên şewirdariyê, enstîtûtan,  
polîsan, hevalan, nasan, belavokan ...

**Karê daxwazkirî?**

na

**Bi kîjan zimanan  
şewirdarî tê kirin?**

elmanî, inglîzî, fînlandî, tirkî Danûstandina  
bi zimanên din di rêya wergera re û di rêya  
alavên teknîkî mumkin e

**Tunebûna astengiyên  
derbasbûnê bi rêya**

zimanê hêsan li ser malpera me û di belavokê  
de, belavoka bi nivîsa Braille, vîdyoê bi  
zimanê nîşanan li ser malperê, belavoka bi  
zimanê nîşanan, malek di mala jinan de ji bo  
mîrovên kêmendaman hatiye dirustkirin (ji bo  
erebeya kêmendaman bikêrhatî ye)

**Ev tişt hîn giring e**

Hişiyarkirina civakê li ser mijara zordariya  
malbatî di rêya karguzariya peywendiyên  
giştî ya rasterast

## Xwendina medya li Mannheimê – Jêhatbûnên di warê medya de ji bo zarokan, gencan û belavkaran – Beşê karûbarê gencan û dezgeha tendirustiyê – Bajarê Mannheimê

|  |   |
|--|---|
| <b>Wargeha dezgehê</b>                           | D 7, 2a-4, Zimmer 11, 68159 Mannheim  |
| <b>Demên vekirinê/<br/>Demên serlêdanê</b>       | Dûşem - Înî<br>Saet 09:00 - 15:00   |
| <b>Kîjan şeweyên zordariyê beşekî ji kar in?</b> | zordariya dîcîtal   |
| <b>Çalakiyên li dor mijara zordariyê</b>         | Proje, şewirdarî, şevên dayik û bavan, karkirina bi belavkaran re, xolên xwendinê û workshop  |
| <b>Mijar û xalên din</b>                         | Parastina gencan ji alavên medayayî<br>projeyên medyayî yên dirustkar   |
| <b>Koma pêwîstvanan</b>                          | Zarok û genc  |
| <b>Avakirina peywendiyê bi rêya</b>              | Telefon: 0621-2933599<br>Êmail: juergen.held@mannheim.de<br>Internet: <a href="https://medienbildung.majo.de/">https://medienbildung.majo.de/</a> |



|   |  |
|---|--|
| <b>Karê daxwazkirî?</b>                       | Proje, xolên xwendinê, şêwirdarî û fêrkirina medyayî li dibistanan û enstîtûtan  |
| <b>Bi kîjan zimanan şêwirdarî tê kirin?</b>   | elmanî   |
| <b>Tunebûna astengiyên derbasbûnê bi rêya</b> | odeyên bêastengî ji bo kesên kêmendaman, destava bikêrhatî bo erebeyên kêmendaman  |
| <b>Ev tişt hîn girîng e</b>                   | Armanca hemî çalakiyan fêrkirina jêhatbûnên medyayî civakî û piştevaniya danûstandineke bi berpirsiyarî bi alavên medyayî re ye, di hemî warên wê de |

## Mother Hood e. V.

|  |   |
|--|---|
| <b>Wargeha dezgehê</b>                                   | Villenstraße 6, 53129 Bonn  |
| <b>Demên vekirinê/<br/>Demên serlêdanê</b>               | Dûşem, Çarşem û Pêncşem<br>Saet 09:00 - 14:30<br><b>Telefona alîkariyê:</b><br>Çarşem<br>Saet 12:00 - 14:00<br>Pêncşem<br>Saet 19:00 - 21:00  |
| <b>Kîjan şêweyên<br/>zordariyê<br/>beşekî ji kar in?</b> | zordariya laşî – zordariya li dema ducaniyê<br>û anîna zarokan (tesbîtîkirin, encamdana<br>pişkinînên êşdar yê dawa jinan,<br>neştergeriyên tendirustî) zordariya nefsî –<br>gotina axaftinên bêrêz, bêqîmetkirin   |
| <b>Çalakiyên li dor<br/>mijara zordariyê</b>             | Telefona alîkariyê, şêwirdarî, agahdarî li ser<br>mafan li dema ducaniyê û zarokanîne   |
| <b>Mijar û xalên din</b>                                 | Piştewaniya berjewendiyên kesên<br>qurbanî di nav raya giştî de; karguzariya<br>peywendiyên giştî û karên medyayî,<br>tevlîbûna li mêzgirdan, konferensan,<br>xelekên guftûgoyê, gotarxwendin,<br>Kombûnên (pisporî), lêkolîn, komkar û karê<br>di komîteyan de; agahdarî li ser babetên nû<br>û belavkirina daxwiyaniyan |
| <b>Koma pêwîstvanan</b>                                  | Bi giştî dayik û bav, bi taybet jin   |

**Avakirina  
peywendiyê bi rêya**

**Telefona alîkariyê:** 0228-24048632  
 Êmail: info@mother-hood.de  
 Internet:  
<https://www.mother-hood.de>  
<https://www.mother-hood.de/aktuelles/stellungnahmen.html>  
<https://www.facebook.com/motherhoodev/>  
[https://www.instagram.com/mother\\_hood\\_ev/?hl=de](https://www.instagram.com/mother_hood_ev/?hl=de)  
[https://twitter.com/verein\\_mh?lang=de](https://twitter.com/verein_mh?lang=de)  
<https://hilfetelefon-schwierige-geburt.de/>  
 Telefona alîkariyê: 0228-92959970

**Karê daxwazkirî?**

na

**Bi kîjan zimanan  
şewirdarî tê kirin?**

elmanî, inglîzî

**Tunebûna astengiyên  
derbasbûnê bi rêya**

mixabin hîn dergehên bikêrhatî ji bo derbasbûna mirovên kêmendamiyê tune ne

**Ev tişt hîn giring e**

Hişyarkirina civakê li ser pirsgirêkên binemayî / zordarî li dema alîkariya zarokanîn  
 Telefona alîkariyê piştî zarokanîneke dijwar veşartî ye û nepenî ye Şewirmend çareserên pişeyî in / pispore in û serpêhatiyên wan li ser zarokanînên dijwar hene

## Tora „PräventiVernetzt li Mannheimê“

|  |  |
|--|--|
| <b>Wargeha dezgehê</b>                                   | D7, 2a – 4, 68159 Mannheim<br>c/o Jugendförderung  |
| <b>Demên vekirinê/<br/>Demên serlêdanê</b>               | Hevdîtin salê nêzîkî du caran/<br>kombûnên kar li gorî pêdiviyê  |
| <b>Kîjan şêweyên<br/>zordariyê<br/>beşekî ji kar in?</b> | zordariya laşî, nefsi, cinsî û laşî<br>zordariya binemayî – cudakarî, tundrewî,<br>rahatin, zordariya dîcîtal  |
| <b>Çalakiyên li dor<br/>mijara zordariyê</b>             | Bihevguhestina zanîne û serpêhatiyan<br>ahengên hevpişik û proje   |
| <b>Mijar û xalên din</b>                                 | avakirina çalakiyên pêşlêgir yê li gorî<br>pêdiviyên li ser mijara fêrbûna civakî.<br>Avakirin û bihêzkirina karê pêşlêgiriye wek<br>çalakiyeke xwendinê li dervey dibistanê |
| <b>Koma pêwîstvanan</b>                                  | dezgehên karê pêşlêgiriye yê ne bazirganî<br>li ser mijara fêrbûna civakî ji bo zarokan û<br>gencan  |

**Avakirina  
peywendiyê bi rêya**

Cihê pispor ji bo pêşlêgiriye  
û fêrbûna civakî  
Telefon: 0621-2933597  
58.praevention@mannheim.de  
Homepage ist in Bearbeitung

**Karê daxwazkirî?**

na

**Bi kîjan zimanan  
şêwirdarî tê kirin?**

elmanî

**Tunebûna astengiyên  
derbasbûnê bi rêya**

bi cihê çalakiyan ve girêdayî ye

**Ev tişt hîn giring e**

mirov dikare pirsarê projeyê û çalakiyên  
rengareng yê „PräventiVernetzt in  
Mannheim“ di rêya plakata û dîjîtal jî li ser  
wan navûnîşanên li jor diyarkirî bike.

## Dergehê vekirî yê Mannheimê – şêwirdariya jiyânê

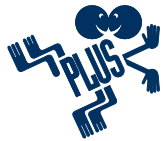
|  |  |
|--|--|
| <b>Wargeha dezgehê</b>                                   | F 2, 6 (4. OG), 68159 Mannheim   |
| <b>Demên vekirinê/<br/>Demên serlêdanê</b>               | Dûşem, Sêşem û Pêncşem<br>Saet 09:00 - 12:00<br>Saet 14:00 - 17:00<br>Çarşem<br>Saet 14:00 - 17:00<br>Înî<br>Saet 09:00 - 12:00<br>bi sozdan |
| <b>Kîjan şêweyên<br/>zordariyê<br/>beşekî ji kar in?</b> | hemî   |
| <b>Çalakiyên li dor<br/>mijara zordariyê</b>             | Hevpeyvîn li ser hemî coreyên zordariyê û<br>li ser pirsgirêkên di navbera hevjinan de,<br>rênîşandana bo dezgehên din                       |
| <b>Mijar û xalên din</b>                                 | şêwirdariya nefsi, civakî û guhdana nefsi<br>û şopandina rewşê   |

|   |  |
|---|--|
| <b>Koma pêwîstvanan</b>                       | hemî   |
| <b>Avakirina peywendiyê bi rêya</b>           | Telefon: 0621-16066<br>Êmail: mannheim@offene-tuer.net<br>Internet: www.offene-tuer-mannheim.org   |
| <b>Karê daxwazkirî?</b>                       | na   |
| <b>Bi kîjan zimanan şêwirdarî tê kirin?</b>   | elmanî   |
| <b>Tunebûna astengiyên derbasbûnê bi rêya</b> | eger berî hingê daxwazî were kirin, em dikarin odeyên bikêrhatî ji bo derbasbûna mirovên kêmendaman amade bikin, wekî din derbasbûna nava dezgehên di rêya dereceyekê, destava bikêrhatî bo erebeyên kêmendaman, asansor |
| <b>Ev tişt hîn giring e</b>                   | nepenî, eger daxwazî hebe veşartî û bê pere  |

**PLUS. Psychologische Lesben- und Schwulenberatung  
Rhein-Neckar e. V. – Çalakî û şewirdarî li ser pirrengiya  
rêyên cinsî û regeziyê**

|  |  |
|--|--|
| <b>Wargeha dezgehê</b>                                   | Max-Joseph-Straße 1, 68167 Mannheim  |
| <b>Demên vekirinê/<br/>Demên serlêdanê</b>               | Sêşem<br>Saet 16:00 - 18:00<br>Pêncşem<br>Saet 09:00 - 11:00<br>Civan bi sozdana pêşwext in  |
| <b>Kîjan şeweyên<br/>zordariyê<br/>beşekî ji kar in?</b> | zordariya laşî – êrîşkariya laşî, zordariya di<br>navbera hevjinan de, zordariya binemayî,<br>cudakarî   |
| <b>Çalakiyên li dor<br/>mijara zordariyê</b>             | Şewirdariya tekane, şewirdariya hevjinan,<br>bi hevkarîya cihê kombûna tendirustiyê,<br>alîkarî ji bo avakirina komên alîkariyê,<br>ahengên zaniyarî, gotarxwendin   |
| <b>Mijar û xalên din</b>                                 | Şewirdarî û şopandina mirovên penaber<br>yên hevcins yan nêrûmê, tendirustiya cinsî,<br>workshopên dibistanê ji bo jinavbirina<br>biriya pêşwext û cudakariyê, pêşlêgiriya<br>zordariyê, karê toreyî li ser jinavbirina<br>cudakariyê û li ser pêşlêgiriya zordariyê |





**Koma pêwîstvanan** jinên hevregez, mêrên hevregez, trans, zayendguhêz, nêrûmê û mirovên taybet

**Avakirina peywendiyê bi rêya** Telefon: 0621-3362110  
Êmail: team@plus-rheinneckar.de  
Internet: www.plus-mannheim.de  
defterên bernamayan, belavok

**Karê daxwazkirî?** na

**Bi kîjan zimanan şewirdarî tê kirin?** elmanî, inglîzî, hevkarî bi wergeran re

**Tunebûna astengiyên derbasbûnê bi rêya** odayên bêastengî ji bo kesên kêmendaman, destava bikêrhatî bo erebeyên kêmendaman, asansor, erda rast, belavok bi zimanê hêsan, amadebûna hevkarîyê bi wergerên nîşanan re

**Ev tişt hîn girîng e** ji bo mirovên di ser 28 salan re halê hazir çar civanên şewirdariyê bê pere ne, ji bo mirovên heta tijîkirina temenê 27 salan yê li Mannheimê niştecî ne û ji bo kesûkarên wan şewirdarî bê pere ye

## Rêvebiriya polîsên Mannheimê, Beşê Pêşlêgiriyê

|  |  |
|--|--|
| <b>Wargeha dezgehê</b>                                   | L 6, 12, 68161 Mannheim  |
| <b>Demên vekirinê/<br/>Demên serlêdanê</b>               | Dûşem - Înî<br>Saet 07:30 - 16:00  |
| <b>Kîjan şêweyên<br/>zordariyê<br/>beşekî ji kar in?</b> | Bêzarkirin/bêzarkirina elektronî, zordariya cinsî, zordariya malbatî, peyketin, zordariya tundrew, zordarî li beramber jinan, zordarî li dibistanan  |
| <b>Çalakiyên li dor<br/>mijara zordariyê</b>             | Gotarxwendin li ser bêzarkirinê/bêzarkirina elektronî, pêşkêgiriya li zordariya cinsî li bermaber zarokan, zordariya malbatî, peyketin, bi çûnûhatina bi ewlehî - zordariya li beramber jinan li cihên giştî, zordariya tundrew, xwendina gotarên berferehtir li dibistanan li ser pêşlêgiriya li zordariyê û rahatî û herwiha li ser ewlehiya medyayî |
| <b>Mijar û xalên din</b>                                 | Parastina qurbanîyan, wêrekiya medenî, pêşlêgiriya tundrewiyê, ewlekariya damûdezgehên, karê toreyî, rênîşandana proje û wokrkshopan   |
| <b>Koma pêwîstvanan</b>                                  | Şagirt, rêvebiriyên dibistanan, karê civakî li dibistanan, karê gencan, belavkaran, mezinan, pîran, berpîrsên biriyardanê yê siyasî, rêvebiriyên damûdezgehên dewletê û hwd.   |

**Avakirina  
peywendiyê bi rêya**

Telefon: 0621-174-1201  
Faks: 0621-174-1247  
Êmail:  
mannheim.pp.praevention@polizei.bwl.de

**Karê daxwazkirî?**

Gotarxwendin li her dever, po- û  
screencast, gotarxwendina online

**Bi kîjan zimanan  
şêwirdarî tê kirin?**

elmanî

**Tunebûna astengiyên  
derbasbûnê bi rêya**

odeyên bêastengî ji bo kesên kêmendami,  
asansor, malpera [www.polizeiberatung.de](http://www.polizeiberatung.de)  
û ya komeleyên pêşlêgir bi zimanê hêsan

**Ev tişt hîn girîng e**

Hevgirêdana bi komeleyên pêşlêgiriye yê  
herêmî  
Pêşlêgiriya li tewanan ya herêmî  
RheinNeckar e. V.,  
Sicheres Heidelberg e. V. û  
Sicheres Mannheim e. V.  
Hevhengîkirina parastina qurbanîyan ya  
hevgirêdayî li herêmê li gel komcivîneke  
salane ji bo bihevguhestina serpêhatîyan,  
ji bo hemî enstîtût û sazîyên ku bi mijarên  
parastin û alîkariya qurbanîyan ve alaqedar  
in, vekirî ye.  
Rêxistinkariya nûçenameya:  
„Prävention aktuell – Info ihres  
Polizeipräsidiums Mannheim“

**pro familia  
Mannheim e. V.**

|  |   |
|--|---|
| <b>Wargeha dezgehê</b>                                   | Tullastraße 16 a, 68161 Mannheim  |
| <b>Demên vekirinê/<br/>Demên serlêdanê</b>               | di rewşên asayî de, her roj<br>Saet 10:00 - 14:00<br>Şêwirdarî tenê bi civan dibe, Xwestina<br>civanan tenê bi rêya telefonê                              |
| <b>Kîjan şêweyên<br/>zordariyê<br/>beşekî ji kar in?</b> | zordariya laşî, zordariya nefsi – peyketin,<br>zordariya devikî, zordariya dîtî, zordariya<br>aborî, zordariya cinsî, zordariya dîcîtal                   |
| <b>Çalakiyên li dor<br/>mijara zordariyê</b>             | Şêwirdariya tekane (bi telefonê/şexsî),<br>Şêwirdariya grupan, şêwirdariya online   |
| <b>Mijar û xalên din</b>                                 | dema şêwirdariya yasayî   |
| <b>Koma pêwîstvanan</b>                                  | Jinên ducanî xwedan pirsgirêkên ducaniyê,<br>kesên, ku wê bibin dayik yan bav, yek ji<br>dayik û bavan, ciwan, grupên mezinan                             |
| <b>Avakirina<br/>peywendiyê bi rêya</b>                  | Telefon: 0621-27720<br>Faks: 0621-1223014<br>Êmail: mannheim@profamilia.de<br>Internet: <a href="https://www.profamilia.de">https://www.profamilia.de</a> |

|   |  |
|---|--|
| <b>Karê daxwazkirî?</b>                       | na   |
| <b>Bi kîjan zimanan şewirdarî tê kirin?</b>   | elmanî, inglîzî, tirkî   |
| <b>Tunebûna astengiyên derbasbûnê bi rêya</b> | zimanê hêsan, tevlîkirina wergerên nîşanan   |
| <b>Ev tişt hîn giring e</b>                   | Şewirdariya jinên ducaî, kesên, ku wê bibin dayik yan bav, yek ji dayik û bavan, ku zarokên wan di bin 3 salan re ne, her dem bê pere ye, ji bo behra bihtir ya şewirdariyên kesên din bi şeweyê tekan yan ji bo hevjinan û her wiha ji bo şewirdariyên yasayî hêvîdarin, ku bacekê bidin yan xêrekê bikin. Lê çênabe, ku şewirdarî ji ber tunebûna pere neyê encamdan |

**Navenda projeya MIMI-Delta  
(bi koçberan re ji bo koçberan) –  
Ethno-Medizinisches Zentrum e.V.**

|  |  |
|--|--|
| <b>Wargeha dezgehê</b>                                   | Alphornstraße 2 a, 68169 Mannheim  |
| <b>Demên vekirinê/<br/>Demên serlêdanê</b>               | Civan li gorî sozdanê  |
| <b>Kîjan şêweyên<br/>zordariyê<br/>beşekî ji kar in?</b> | zordariya rasterast, zordariya binemayî,<br>zordariya rêxistinkirî, zordariya cinsî,<br>zordariya nefsi, zordariya aborî, zordariya<br>laşî, zordariya malbatî, zordariya civakî |
| <b>Çalakiyên li dor<br/>mijara zordariyê</b>             | Xolên fêrkinê ji bo karmendên pispore,<br>xolên xwendinê ji bo karmendên<br>navebynkar, Supervision, ahengên zaniyarî  |
| <b>Mijar û xalên din</b>                                 | karguzariya peywendiyên giştî ya bihêz, ji<br>bo hişyarkirina xelkên bajêr   |
| <b>Koma pêwîstvanan</b>                                  | Mirovên bi eslê xwe koçber,<br>jin û mêrên penaber   |



**MiMi** Gewaltprävention  
Mit Migranten  
für Migranten

**Avakirina  
peywendiyê bi rêya**

Telefon: 0621-17894030  
E-Mail: mannheim@ethnomed.com,  
niwin.safar@mimi-delta.org  
Internet:  
<https://www.mimi-gegen-gewalt.de>  
<https://www.facebook.com/mimimidelta>

**Karê daxwazkirî?**

beşek jê erê

**Bi kîjan zimanan  
şêwirdarî tê kirin?**

elbanî, erebî, elmanî, inglîzî, firansîzî kurdî,  
paştu, farisî (farisî/darî), rûsî, serbokroatî,  
tirkî

**Tunebûna astengiyên  
derbasbûnê bi rêya**

Belavoka şêwirdarî bi zimanê hêsan,  
odeyên bêastengî û bikêrhatî ji bo kesên  
kêmendarm

**Ev tişt hîn giring e**

Em herwiha xolên giştî ji bo fêrkirina  
navbeynkarên pêşlêgiriya zordariyê jî  
pêşkêş dikin. Tevlîbûn bê pere ye.

## Nivîsingeha şêwirdariya nefsi –

Notruf und Beratung für sexuell misshandelte Frauen und Mädchen e. V.

|  |  |
|--|--|
| <b>Wargeha dezgehê</b>                                   | O 6, 9, 68161 Mannheim   |
| <b>Demên vekirinê/<br/>Demên serlêdanê</b>               | Dûşem<br>Saet 09:00 - 12:00<br>Sêşem<br>Saet 16:00 - 18:00<br>Çarşem<br>Saet 09:00 - 12:00<br>Pêncşem<br>Saet 14:00 - 16:00<br>Civan bi sozdana pêşwext in   |
| <b>Kîjan şêweyên<br/>zordariyê<br/>beşekî ji kar in?</b> | zordariya cinsî: destdirêjahiya cinsî,<br>zorlêkirina cinsî, destdirêjahiya cinsî û<br>tecawizkirina cinsî   |
| <b>Çalakiyên li dor<br/>mijara zordariyê</b>             | Şêwirdarî û çareserkirin, navbeynkariya<br>karîsatan, şêwirdariya kesûkaran,<br>şêwirdariya pisporî, şêwirdariya pisporî<br>wek pisporekî zane li gorî madeya yasayî §<br>8a ji yasaya civakî (SGB VIII), Supervision,<br>Pêşlêgirî li baxçeyên zarokan, dibistanan û<br>saziyên din |



|   |  |
|---|--|
| <b>Mijar û xalên din</b>                      | Hişiyarkirina raya giştî, xwendina gotarên pisporî, xolên xwendinê, ahengên pêşlêgiriyê  |
| <b>Koma pêwîstvanan</b>                       | Jin, keç, kur, dayik û bavên parêzvan, karmendên pispor ji beşên nefsi-civakî, perwerdeyî, yasayî û tendirustî, enstîtût, komele               |
| <b>Avakirina peywendiyê bi rêya</b>           | Telefon: 0621-10033<br>Êmail: team@maedchennotruf.de<br>Internet:<br><a href="https://www.maedchennotruf.de">https://www.maedchennotruf.de</a> |
| <b>Karê daxwazkirî?</b>                       | na   |
| <b>Bi kîjan zimanan şewirdarî tê kirin?</b>   | elmanî, inglîzî  |
| <b>Tunebûna astengiyên derbasbûnê bi rêya</b> | asansoreke picûk, agahdarî bi zimanê hêsan   |
| <b>Ev tişt hîn giring e</b>                   | Şewirdarî û çareserî bê pere ne  |

## Nivîsingeha şêwirdariya nefsi ji bo perwerdekirinê, hevjinên hevregêz û mijarên jiyane ya Dêra Incîlî li Mannheimê (EKMa)

|  |  |
|--|--|
| <b>Wargeha dezgehê</b>                           | M 1, 9 a, 68161 Mannheim   |
| <b>Demên vekirinê/<br/>Demên serlêdanê</b>       | Dûşem, Sêşem û Pêncşem<br>Saet 09:00 - 16:00<br>Çarşem 09:00 - 10:30<br>Saet 13:00 - 16:00<br>Înî 09:00 - 14:00<br>Civan bi sozdana pêşwext in   |
| <b>Kîjan şêweyên zordariyê beşekî ji kar in?</b> | zordariya nefsi, zordariya laşi, zordariya cinsi bi hemî diyarde, reng û mijarên xwe yê corbecor   |
| <b>Çalakiyên li dor mijara zordariyê</b>         | Şêwirdariya tekane, şêwirdariya hevjinan, şêwirdariya malbatan, çalakiyên grupan, şêwirdariya pisporî (tev şêwirdariya pisporî li dema hebûna gumanên ziyandana saxlemiya zarokan di rêya pisporeke zane re li gorî madeya yasayî § 8a ji yasaya civakî (SGB VIII), eger pêdivî hebe, rênişandana saziyên din yê şêwirdariya pisporî |

|   |  |
|---|--|
| <b>Mijar û xalên din</b>                      | Hevkarî di projeya MalKE – Destpêşxeriyê Mannheimê ji bo zarokên, ku dayik û bavên wan êşên nefsi hene. Demên serlêdanê li derve li ZI. Çalakiyên grupan JOKER ji bo zarokên, ku dayik û bavên wan êşên nefsi hene. Alîkarî ji bo malbatan li dema cudabûn û hevberdanê. Grupek bo zarokên, ku dayik û bavên wan hevberdane. Şêwirdarî û şopandina bi alîkariya vîdyoyê ji bo dayik û bavên zarokên piçûk û sava. Çalakiyên vekirî li du navendên dayik û bavên zarokan li Mannheimê û çalakiyên din li baxçên zarokan yê din, gotarxwendin, workshop, ahengên giştî |
| <b>Koma pêwîstvanan</b>                       | Zarok, genc, dayik û bavên mezin, (dayik û bavên) hevregez, pisporên perwerdeyî û nefsi û civakî (şêwirdariya pisporî)   |
| <b>Avakirina peywendiyê bi rêya</b>           | Telefon: 0621-280 00 280<br>Email: über OnlineRegistrierung möglich<br>Internet: <a href="https://pb.ekma.de">https://pb.ekma.de</a><br>yan tomarkirina şexsî li demên vekirinê  |
| <b>Karê daxwazkirî?</b>                       | bi giştî mumkin e  |
| <b>Bi kîjan zimanan şêwirdarî tê kirin?</b>   | elmanî, eger pêdivî hebe, bi inglîzî, polnî, rûsî û firansîzî  |
| <b>Tunebûna astengiyên derbasbûnê bi rêya</b> | derbasbûn di rêya dergehekî bê derece re û asansor   |
| <b>Ev tişt hîn girîng e</b>                   | çalakiyên me bê pere ne  |

## Karê civakî li dibistanan – Beşê xwendinê – Bajarê Mannheimê

|  |  |
|--|--|
| <b>Wargeha dezgehê</b>                                   | Rêvebirî: E 3, 2, 68159 Mannheim   |
| <b>Demên vekirinê/<br/>Demên serlêdanê</b>               | li gorî civanên şexsî yên pêşwext<br>yan li dema serlêdanê   |
| <b>Kîjan şêweyên<br/>zordariyê<br/>beşekî ji kar in?</b> | zordariya laşî, zordariya nefsî, zordariya<br>cinsî, zordariya dîcîtal   |
| <b>Çalakiyên li dor<br/>mijara zordariyê</b>             | Pêşlêgiriya zordariyê - wek mînak rahênanên<br>jêhatbûnên civakî, lihevanîn û hwd.   |
| <b>Mijar û xalên din</b>                                 | Erkên karê civakî li dibistanan li gorî biriyara<br>encumena herêmî: piştevaniya karê civakî<br>yê girêdayî bi dibistanê ve û vekirina<br>dibistanê li tarên corbecor, tevlîbûna<br>di karê pêşvedana cihê jiyane dibistan<br>de, wek cihekî serpêhatiyên yê erênî û<br>pêştevan, alîkariya rewşên taybet, şêwirdarî<br>û şopandina şagirtên xwedan rewşên<br>zehemt, hevkarî di çalakiyên pêşlêgir de wek<br>pêşlêgiriya zordariyê, pêşlêgiriya rahatinê,<br>şêwirdarî, karê dayik û bav, hevkarî bi<br>dibistanê, damûdezhgehên dewletê, saziyên<br>karûbarên civakî û cihên şêwirdarî re,<br>çalakiyên civakî û perwerdeyî di beşê vekirî<br>û perwereya serpêhatiyane de |
| <b>Koma pêwîstvanan</b>                                  | Zarok û genc, mezinên ciwan, dayik û<br>bav û berpîrsên xwedîkirinê, rêvebiriyên<br>dibistanan, mamoste  |

## **Avakirina peywendiyê bi rêya**

Nivîsîngehên her dibistanekê  
Internet:  
<https://www.mannheim.de/de/bildung-staerken/schulsozialarbeit>  
<https://www.facebook.com/StadtverwaltungMannheim>  
[https://twitter.com/mannheim\\_de](https://twitter.com/mannheim_de)  
[https://www.instagram.com/mannheim\\_de/](https://www.instagram.com/mannheim_de/)  
şexsî

## **Karê daxwazkirî?**

bi giştî erê

## **Bi kîjan zimanan şêwirdarî tê kirin?**

elmanî û li gorî cihê dibistanê, eger pêdivî hebe bi zimanên din û hindêk caran bi hevkarîya wergeran

## **Tunebûna astengiyên derbasbûnê bi rêya**

bi wan cihan û şêweyên avahiyên ve girîdayî ye

## **Ev tişt hîn girîng e**

Karê civakî li dibistanan xizmetguzariyê xwebexş ya herêmiyê û çalakiyê serbixwe ya "Jugendhilfe" (alîkariya gencan) ye. Çalakiyê piçûk e û behra bihtir pêşlêgir e, ku bi lezgînî xwe bi pêdiviyên corbecor yê zarok û gencan re diguncîne. Karê civakî li dibistanan di çarçoveya karê xwe de her dem bi pirînsîbên xwe yê bingehîn yê nepeniyê û xwebexşiyê ve girêdayî ye

## Xizmetguzariyên civakî/Alîkariyên ji bo perwerdekirinê – Beşê karûbarê gencan û dezgeha tendirustiyê – Bajarê Mannheimê

|  |  |
|--|--|
| <b>Wargeha dezgehê</b>                                   | R 1, 12, 68161 Mannheim  |
| <b>Demên vekirinê/<br/>Demên serlêdanê</b>               | <b>Demên kar:</b><br>Dûşem - Pêncşem<br>Saet 08:30 - 16:00<br>Înî<br>Saet 08:30 - 15:00  |
| <b>Kîjan şeweyên<br/>zordariyê<br/>beşekî ji kar in?</b> | em rastî hemî coreyên zordariyê li dijî zarokan û di navbera dayik û bavan û hevjinên hevreges de dibin. Zordariya nefsi, piştguhavêtin û zordariya cinsî jî di nav de ye.   |
| <b>Çalakiyên li dor<br/>mijara zordariyê</b>             | em şewirdariyê dikin û rênîşan didin bo cihên din yê şewirdariya pisporî û em, eger pêdivî hebe, parastina zarokî/zarokan dabîn dikin. Dezgeha karûbarê zarok û gencan dikare hem piştevanîyê bide daxwaznameyên destjêberdana ji malê |
| <b>Mijar û xalên din</b>                                 | Şewirdarî bo mijarên perwerdekirinê û hevjinîyê, alîkariyên ji bo perwerdekirinê, parastina zarokan, alîkariya vehevguncînê ji bo zarokên xwedan kêmendamiya giyanî  |

|   |   |
|---|---|
| <b>Koma pêwîstvanan</b>                       | Zarok, genc, dayik û bav, berpîrsên xwedîkirinê   |
| <b>Avakirina peywendiyê bi rêya</b>           | Telefon: 0621-2933631<br>Faks: 0621-2939800<br>Êmail: ralf.schaefer@mannheim.de<br>Internet:<br><a href="https://www.mannheim.de/de/service-bieten/kinder-jugend-familie-und-senioren/familie/soziale-dienste-hilfen-zur-erziehung">https://www.mannheim.de/de/service-bieten/kinder-jugend-familie-und-senioren/familie/soziale-dienste-hilfen-zur-erziehung</a> |
| <b>Karê daxwazkirî?</b>                       | Em dikarin hevpeyvînan li saziya me yan li ba we li mala we bikin   |
| <b>Bi kîjan zimanan şêwirdarî tê kirin?</b>   | elmanî<br>Erkdarkirina wergerên nivîskî yan yên devîkî mumkin e   |
| <b>Tunebûna astengiyên derbasbûnê bi rêya</b> | em dikarin ji bo hevpeyvînê cihekî bêastengî ji bo mirovên kêmendarm peyda bikin. Erkdarkirina wergereke/wergerekî nîşanan mumkin e.  |
| <b>Ev tişt hîn girîng e</b>                   | şêwirdariya me bê pere ye   |

## Studierendenwerk Mannheim AÖR – Şewirdariya nefsi (PBS) û şewirdariya civaki

|  |   |
|--|---|
| <b>Wargeha dezgehê</b>                           | Bismarckstraße 10, 68161 Mannheim   |
| <b>Demên vekirinê/<br/>Demên serlêdanê</b>       | <b>PBS:</b> Civanên şewirdarî tenê bi rêya tomarkirina civanekî bi telefonê bi nivîsingeha me re li demên serlêdanê:<br>Dûşem û Sêşem<br>Saet 13:00 - 16:00<br>Sêşem û Çarşem<br>Saet 10:00 - 16:00<br>Înî<br>Saet 10:00 - 13:00<br><b>Şewirdariya civakî:</b><br>Demên xizmeta bi rêya telefonê:<br>Dûşem - Pêncşem<br>Saet 09:00 - 15:00<br>Înî<br>Saet 09:00 - 12:00 |
| <b>Kîjan şeweyên zordariyê beşekî ji kar in?</b> | hemî coreyên zordariya laşî, nefsi û cinsi wek bêzarkirin, zordariya wijdanî yan laşî, serpêhatiyên zordariya laşî, tecawizkirina cinsi û hwd.  |
| <b>Çalakiyên li dor mijara zordariyê</b>         | PBS wek cihê serlêdanê yê yekem; hevpeyvîneke destpêkê ji bo nirxandina dirust ji bo rewşa we ya tengaviyê, piştî hingî hevpeyvînen nefsi yên din mumkin in; li dema serpêhatiyên zordariyê yên dijwar tev hebûna birîneke nefsi, lê di rewşên asayî de rênîşandan bo cihên din yên (pisporî)   |
| <b>Mijar û xalên din</b>                         | Şewirdariya tekane li dema hebûna pirsgirêkên xwendinê û şexsi û nefsi (şexsi, bi rêya vîdyo yan telefonê)  |



|   |  |
|---|--|
| <b>Koma pêwîstvanan</b>                       | Xwendekarên zanîngehên Mannheimê û yên ku di malên xwendekaran de li Mannheimê dijîn   |
| <b>Avakirina peywendiyê bi rêya</b>           | <p><b>PBS:</b> Telefon: 0621-49072-555<br/>         Êmail: pbs@stw-ma.de, şexsî</p> <p><b>Şewirdariya civakî:</b><br/>         Telefon: 0621-49072-530 oder -531<br/>         Êmail: sozialberatung@stw-ma.de<br/>         Internet: <a href="https://www.stw-ma.de/beratung_und_service.html">https://www.stw-ma.de/beratung_und_service.html</a><br/> <a href="http://www.facebook.com/stw.ma">www.facebook.com/stw.ma</a><br/> <a href="http://www.instagram.com/studierendenwerk_mannheim">www.instagram.com/studierendenwerk_mannheim</a><br/> <a href="http://www.twitter.com/StwMannheim">www.twitter.com/StwMannheim</a></p> |
| <b>Karê daxwazkirî?</b>                       | na   |
| <b>Bi kîjan zimanan şewirdarî tê kirin?</b>   | elmanî, inglîzî  |
| <b>Tunebûna astengiyên derbasbûnê bi rêya</b> | dergehekî bikêrhatî bo derbasbûna erebeyên kêmendaman heye   |
| <b>Ev tişt hîn giring e</b>                   | <p>Şewirdariya civakî guh dide xwendekaran di mijarên girêdayî xwendinê, nişteciybûnê û jiyane ve, ...</p> <p>Em berpîrsên van zanîngehan e:<br/>         Uni Mannheim, Hochschule Mannheim,<br/>         Duale Hochschule BW Mannheim,<br/>         Musikhochschule, Popakademie</p>  |

|  |   |
|--|---|
| <b>Wargeha dezgehê</b>                                   | L 6, 1, 68161 Mannheim  |
| <b>Demên vekirinê/<br/>Demên serlêdanê</b>               | <b>telefona qurbaniyan</b><br>Dûşem - Yekşem<br>Saet 07:00 - 22:00  |
| <b>Kîjan şêweyên<br/>zordariyê<br/>beşekî ji kar in?</b> | zordariya cinsî – Destdirêjahî  |
| <b>Çalakiyên li dor<br/>mijara zordariyê</b>             | Telefona qurbaniyan, şêwirdariya online   |
| <b>Mijar û xalên din</b>                                 | Şêwirdarî û alîkarî ji bo hemî tewanên din,<br>danûstandina bi hev re   |
| <b>Koma pêwîstvanan</b>                                  | Qurabniyên zordariyê/tewanan, zarok   |
| <b>Avakirina<br/>peywendiyê bi rêya</b>                  | Telefon: 0621-1746999<br>Êmail: weisser-ring.mannheim@web.de<br>Internet: <a href="https://weisser-ring.de">https://weisser-ring.de</a><br>Telefona qurbaniyan: 116006<br>şexsî |
| <b>Karê daxwazkirî?</b>                                  | erê   |
| <b>Bi kîjan zimanan<br/>şêwirdarî tê kirin?</b>          | elmanî  |
| <b>Ev tişt hîn giring e</b>                              | seranserî Welat, bê pere, veşartî   |

## Zaniyariyên belavkirinê

### Weşanger:

#### Mannheimer Frauenhaus e.V.

Rêvebira yekem: Kerstin Hörig

Postfach 12 13 48

68064 Mannheim

Tel.: 0621-744333

Êmail: [frauenhaus-mannheim@t-online.de](mailto:frauenhaus-mannheim@t-online.de)

Malper: [www.frauenhaus-fiz.de](http://www.frauenhaus-fiz.de)

### Belavkirin:

Kanûna yekem ya 2021

(Çapa 2 ya nûkirî)

Ev belavok hem bi zimanê erebî, inglîzî, firansîzî, îtalî, polonî, rûsî, ispanî û tirkî jî heye.

### Desteya nivîskaran:

Nazan Kapan, Tina Becker

### Têbînî:

Mafê me heye, ku piştî dirustkirina belavokê jî, guherînan tê de bikin.

Wezaretê Federal ji bo malbatan, pîran, jinan û gencan (BMFSFJ) di çarçoveya bernameya federal de „*Demokratie leben!*“ (*demokrasiyê jîyan bikin*) alîkariya Bajare Mannheimê dike, ku „dostaniyên herêmi jî bo demokrasiyê“ avabike û yên heyin berferetir bike. Ji bo cîbecêkirina bernameya federal li herêma budce tê terxankirin ji bo karê *Mannheimer Bündnisses für ein Zusammenleben in Vielfalt (Yekitiya Mannheimê ji bo pêkvejiyanêke di pirrengiyê de)*. Yek ji hizrên sereke yên vê Yekitiyê ew e, ku ew enstitûtên hevdest di projeyên hevkarîyê yên sêqolî yan pirqolî de bi hev re çalak bibin û di karê projeyê de ji hev fêr bibin. Di çarçoveya projeya „Themeninsel Gewalt“ hevdestên hevkar *Mannheimer Frauenhaus e. V.*, *Zonta Club Mannheim e. V.* û *Mannheimer Abendakademie* û *Volkshochschule GmbH* destên xwe kirin destên hev û ev belavok amadekirin.

#### Bajarê Mannheimê

Berpîrsê hevgunçinê û koçberiyê - cihê hevahengiyê yê Mannheimer Bündnis

Rathaus E5

68159 Mannheim

Tel.: 0621-293 9431

Êmail: [integration@mannheim.de](mailto:integration@mannheim.de)

Malper:

[www.mannheim.de/buendnis](http://www.mannheim.de/buendnis)

### Sazkirin, danîn & çapkirin:

#### Schmid Otreba Seitz Medien

GmbH & Co. KG, Mannheim

### Werger:

Übersetzungsbüro Engin GmbH, Mannheim

# Wegweiser

## Körperliche Gewalt:

|   |    |
|---|----|
| <b>Arbeitsbereich Gewalt an Frauen und Prostitution –<br/>Fachbereich Demokratie und Strategie – Stadt Mannheim</b> .....   | 12 |
| <b>BeKo Rhein Neckar – Beratungs- und Koordinierungsstelle<br/>Psychosoziale Notfallversorgung Rhein Neckar</b> .....   | 16 |
| <b>Beratungsstelle Amalie</b> .....   | 18 |
| <b>Bezirksverein für soziale Rechtspflege</b> .....   | 20 |
| <b>Ehe-, Familien- und Lebensberatung Mannheim</b> .....  | 22 |
| <b>Fanprojekt Mannheim im Sportkreis Mannheim e.V.</b> .....  | 26 |
| <b>Fraueninformationszentrum (FIZ)<br/>des Mannheimer Frauenhaus e.V.</b> .....   | 28 |
| <b>Gesundheitstreffpunkt Mannheim</b> .....   | 30 |
| <b>Gewaltambulanz am Universitätsklinikum Heidelberg</b> .....  | 32 |
| <b>Haus des Jugendrechts</b> .....  | 34 |
| <b>Frauen- und Kinderschutzhaus Heckertstift,<br/>Caritasverband Mannheim e.V.</b> .....  | 36 |
| <b>Mannheimer Frauenhaus des Mannheimer Frauenhaus e.V.</b> .....   | 38 |
| <b>Mother Hood e.V.</b> .....   | 42 |
| <b>Netzwerk „PräventiVernetzt in Mannheim“</b> .....  | 44 |
| <b>Offene Tür Mannheim – Lebensberatung</b> .....   | 46 |
| <b>PLUS. Psychologische Lesben- und Schwulenberatung<br/>Rhein-Neckar e.V. – Angebote und Beratung zur Vielfalt<br/>von sexueller Orientierung und Geschlecht</b> ..... | 48 |
| <b>Polizeipräsidium Mannheim, Referat Prävention</b> .....  | 50 |

## Zordariya laşî:

|   |    |
|---|----|
| <b>Beşê zordariya li dijî jinan û laşfiroşiyê –</b><br>Beşê demokrasîyê û stratêciyê – Bajarê Mannheimê .....   | 12 |
| <b>BeKo Rhein Neckar –</b> Nivîsîngeha şêwirdariyê û hevahengiyê<br>ya guhdana hawarî û nefsi-civakî Rhein Neckar .....                                 | 16 |
| <b>Cihê şêwirdariyê Amalie .....</b>  | 18 |
| <b>Komeleya herêmî ji bo guhdana civakî û yasayî .....</b>  | 20 |
| <b>Şêwirdariya li ser zewacê, malbatan û jiyane li Mannheimê .....</b>  | 22 |
| <b>Projeya hezkiriyên Mannheim li Sportkreis Mannheim e. V. ....</b>  | 26 |
| <b>Navendea agahdariyan ji bo jinan (FIZ)<br/>ya Mannheimer Frauenhaus e. V. ....</b>   | 28 |
| <b>Cihê kombûna tendirustiyê Mannheim .....</b>   | 30 |
| <b>Ambulansa zordariyê li nexweşxaneyê zanîngeha Heidelbergê ...</b>  | 32 |
| <b>Mala mafê gencan .....</b>   | 34 |
| <b>Mala parastina jin û zarokan Heckertstift,<br/>Caritasverband Mannheim e.V. ....</b>   | 36 |
| <b>Mala jinan li Mannheimê ya Mannheimer Frauenhaus e. V. ....</b>  | 38 |
| <b>Mother Hood e. V. ....</b>   | 42 |
| <b>Tora „PräventiVernetzt li Mannheimê“ .....</b>   | 44 |
| <b>Dergehê vekirî yê Mannheimê – şêwirdariya jiyane .....</b>   | 46 |
| <b>PLUS. Psychologische Lesben- und Schwulenberatung<br/>Rhein-Neckar e. V. – Çalakî û şêwirdarî li ser pirrengiya<br/>rêyên cinsî û regeziyê .....</b> | 48 |
| <b>Rêvebiriya polisên Mannheimê, Beşê Pêşlêgiriyê .....</b>   | 50 |

|  |           |
|--|-----------|
| <b>pro Familia Mannheim e. V.</b> .....  | <b>52</b> |
| <b>Projektzentrum MIMI-Delta (mit Migranten für Migranten) –</b><br>Ethno-Medizinisches Zentrum e. V. ....                             | <b>54</b> |
| <b>Psychologische Beratungsstelle für Erziehungs-, Paar- und</b><br><b>Lebensfragen der evangelischen Kirche Mannheim (EKMa)</b> ..... | <b>58</b> |
| <b>Schulsozialarbeit – Fachbereich Bildung – Stadt Mannheim</b> .....  | <b>60</b> |
| <b>Soziale Dienste/Hilfen zur Erziehung – Fachbereich</b><br>Jugendamt und Gesundheitsamt – Stadt Mannheim .....                       | <b>62</b> |
| <b>Studierendenwerk Mannheim AÖR –</b><br>Psychologische Beratung (PBS) und Sozialberatung .....                                       | <b>64</b> |

### **Psychische Gewalt:**

|  |           |
|--|-----------|
| <b>antidiskriminierungsbüro mannheim e. V.</b> .....   | <b>10</b> |
| <b>Arbeitsbereich Gewalt an Frauen und Prostitution –</b><br>Fachbereich Demokratie und Strategie – Stadt Mannheim .....                       | <b>12</b> |
| <b>BeKo Rhein Neckar – Beratungs- und Koordinierungsstelle</b><br>Psychosoziale Notfallversorgung Rhein Neckar .....                           | <b>16</b> |
| <b>Beratungsstelle Amalie</b> .....  | <b>18</b> |
| <b>Bezirksverein für soziale Rechtspflege</b> .....  | <b>20</b> |
| <b>Ehe-, Familien- und Lebensberatung Mannheim</b> .....   | <b>22</b> |
| <b>Fachstelle für Prävention und Soziales Lernen –</b><br>Jugendförderung – Fachbereich Jugendamt<br>und Gesundheitsamt – Stadt Mannheim ..... | <b>24</b> |
| <b>Fraueninformationszentrum (FIZ)</b><br><b>des Mannheimer Frauenhaus e. V.</b> .....   | <b>28</b> |

|  |           |
|--|-----------|
| <b>pro familia Mannheim e. V.</b> .....  | <b>52</b> |
| <b>Navenda projeya MIMI-Delta (bi koçberan re ji bo koçberan) – Ethno-Medizinisches Zentrum e. V.</b> .....                            | <b>54</b> |
| <b>Nivîsîngeha şewirdariya nefsi ji bo perwerdekirinê, hevjinên hevregêz û mijarên jiyane ya Dêra Incîlî li Mannheimê (EKMa) .....</b> | <b>58</b> |
| <b>Karê civakî li dibistanan – Beşê xwendinê – Bajarê Mannheimê .....</b>  | <b>60</b> |
| <b>Xizmetguzariyên civakî/Alîkariyên ji bo perwerdekirinê – Beşê karûbarê gencan û dezgeha tendirustiyê – Bajarê Mannheimê .....</b>   | <b>62</b> |
| <b>Studierendenwerk Mannheim AÖR – Şewirdariya nefsi (PBS) û şewirdariya civakî .....</b>  | <b>64</b> |

## **Zordariya nefsi:**

|  |           |
|--|-----------|
| <b>nivîsîngeha li dijî cudakariyê mannheim e. V.</b> .....   | <b>10</b> |
| <b>Beşê zordariya li dijî jinan û laşfiroşiyê – Beşê demokrasîyê û stratêciyê – Bajarê Mannheimê .....</b>                           | <b>12</b> |
| <b>BeKo Rhein Neckar – Nivîsîngeha şewirdariyê û hevahengiyê ya guhdana hawarî û nefsi-civakî Rhein Neckar .....</b>                 | <b>16</b> |
| <b>Cihê şewirdariyê Amalie .....</b>   | <b>18</b> |
| <b>Komeleya herêmi ji bo guhdana civakî û yasayî .....</b>   | <b>20</b> |
| <b>Şewirdariya li ser zewacê, malbatan û jiyane li Mannheimê .....</b>   | <b>22</b> |
| <b>Beşê pêşlêgiriye û fêrbûna civakî – piştewaniya gencan – Beşê karûbarê gencan û dezgeha tendirustiyê – Bajarê Mannheimê .....</b> | <b>24</b> |
| <b>Navendea agahdariyan ji bo jinan (FIZ) ya Mannheimer Frauenhaus e. V. ....</b>  | <b>28</b> |

|  |           |
|--|-----------|
| <b>Gesundheitstreffpunkt Mannheim</b> .....  | <b>30</b> |
| <b>Haus des Jugendrechts</b> .....   | <b>34</b> |
| <b>Frauen- und Kinderschutzhaus Heckertstift,<br/>Caritasverband Mannheim e.V.</b> .....   | <b>36</b> |
| <b>Mannheimer Frauenhaus des Mannheimer Frauenhaus e.V.</b> .....  | <b>38</b> |
| <b>Mother Hood e.V.</b> .....  | <b>42</b> |
| <b>Offene Tür Mannheim – Lebensberatung</b> .....  | <b>46</b> |
| <b>Polizeipräsidium Mannheim, Referat Prävention</b> .....   | <b>50</b> |
| <b>pro Familia Mannheim e.V.</b> .....   | <b>52</b> |
| <b>Projektzentrum MIMI-Delta (mit Migrant*innen für Migrant*innen) –<br/>Ethno-Medizinisches Zentrum e.V.</b> .....              | <b>54</b> |
| <b>Psychologische Beratungsstelle für Erziehungs-, Paar- und<br/>Lebensfragen der evangelischen Kirche Mannheim (EKMa)</b> ..... | <b>58</b> |
| <b>Schulsozialarbeit – Fachbereich Bildung – Stadt Mannheim</b> .....  | <b>60</b> |
| <b>Soziale Dienste/Hilfen zur Erziehung – Fachbereich<br/>Jugendamt und Gesundheitsamt – Stadt Mannheim</b> .....                | <b>62</b> |
| <b>Studierendenwerk Mannheim AÖR –<br/>Psychologische Beratung (PBS) und Sozialberatung</b> .....                                | <b>64</b> |

## **Sexualisierte Gewalt:**

|   |           |
|---|-----------|
| <b>Arbeitsbereich Gewalt an Frauen und Prostitution –<br/>Fachbereich Demokratie und Strategie – Stadt Mannheim</b> ..... | <b>12</b> |
| <b>BeKo Rhein Neckar – Beratungs- und Koordinierungsstelle<br/>Psychosoziale Notfallversorgung Rhein Neckar</b> .....     | <b>16</b> |



|  |                        |
|--|------------------------|
| <b>Cihê kombûna tendirustiyê Mannheim</b> .....  | <b>30</b>              |
| <b>Mala mafê gencan</b> .....  | <b>34</b>              |
| <b>Mala parastina jin û zarokan Heckertstift,<br/>Caritasverband Mannheim e.V.</b> .....   | <b>36</b>              |
| <b>Mala jinan li Mannheimê ya Mannheimer Frauenhaus e. V.</b> .....  | <b>38</b>              |
| <b>Mother Hood e. V.</b> .....   | <b>42</b>              |
| <b>Dergehê vekirî yê Mannheimê – şêwirdariya jiyânê</b> .....  | <b>46</b>              |
| <b>Rêvebiriya polîsên Mannheimê, Beşê Pêşlêgiriye<br/>pro familia Mannheim e. V.</b> .....   | <b>50</b><br><b>52</b> |
| <b>Navenda projeya MIMI-Delta (bi koçberan re ji bo koçberan) –<br/>Ethno-Medizinisches Zentrum e. V.</b> .....                            | <b>54</b>              |
| <b>Nivîsîngeha şêwirdariya nefsi ji bo perwerdekirinê, hevjinên<br/>hevregêz û mijarên jiyânê ya Dêra Incîlî li Mannheimê (EKMa)</b> ..... | <b>58</b>              |
| <b>Karê civakî li dibistanan – Beşê xwendinê – Bajarê Mannheimê</b> .....  | <b>60</b>              |
| <b>Xizmetguzariyên civakî/Alîkariyên ji bo perwerdekirinê – Beşê<br/>karûbarê gencan û dezgeha tendirustiyê – Bajarê Mannheimê</b> .....   | <b>62</b>              |
| <b>Studierendenwerk Mannheim AÖR –<br/>Şêwirdariya nefsi (PBS) û şêwirdariya civakî</b> .....  | <b>64</b>              |

## **Zordariya cinsî:**

|  |           |
|--|-----------|
| <b>Beşê zordariya li dijî jinan û laşfiroşiyê –<br/>Beşê demokrasîyê û stratêciyê – Bajarê Mannheimê</b> .....           | <b>12</b> |
| <b>BeKo Rhein Neckar – Nivîsîngeha şêwirdariyê û hevahengiyê<br/>ya guhdana hawarî û nefsi-civakî Rhein Neckar</b> ..... | <b>16</b> |

|  |           |
|--|-----------|
| <b>Beratungsstelle Amalie</b> .....  | <b>18</b> |
| <b>Ehe-, Familien- und Lebensberatung Mannheim</b> .....   | <b>22</b> |
| <b>Fraueninformationszentrum (FIZ)<br/>des Mannheimer Frauenhaus e. V.</b> .....   | <b>28</b> |
| <b>Gewaltambulanz am Universitätsklinikum Heidelberg</b> .....   | <b>32</b> |
| <b>Haus des Jugendrechts</b> .....   | <b>34</b> |
| <b>Frauen- und Kinderschutzhaus Heckertstift,<br/>Caritasverband Mannheim e.V.</b> .....   | <b>36</b> |
| <b>Mannheimer Frauenhaus des Mannheimer Frauenhaus e. V.</b> .....   | <b>38</b> |
| <b>Netzwerk „PräventiVernetzt in Mannheim“</b> .....   | <b>44</b> |
| <b>Offene Tür Mannheim – Lebensberatung</b> .....  | <b>46</b> |
| <b>Polizeipräsidium Mannheim, Referat Prävention</b> .....   | <b>50</b> |
| <b>pro Familia Mannheim e. V.</b> .....  | <b>52</b> |
| <b>Projektzentrum MIMI-Delta (mit Migranten für Migranten) –<br/>Ethno-Medizinisches Zentrum e. V.</b> .....                     | <b>54</b> |
| <b>Psychologische Beratungsstelle – Notruf und Beratung<br/>für sexuell misshandelte Frauen und Mädchen e. V.</b> .....          | <b>56</b> |
| <b>Psychologische Beratungsstelle für Erziehungs-, Paar- und<br/>Lebensfragen der evangelischen Kirche Mannheim (EKMa)</b> ..... | <b>58</b> |
| <b>Schulsozialarbeit – Fachbereich Bildung – Stadt Mannheim</b> .....  | <b>60</b> |
| <b>Soziale Dienste/Hilfen zur Erziehung – Fachbereich<br/>Jugendamt und Gesundheitsamt – Stadt Mannheim</b> .....                | <b>62</b> |
| <b>Studierendenwerk Mannheim AÖR –<br/>Psychologische Beratung (PBS) und Sozialberatung</b> .....                                | <b>64</b> |
| <b>WEISSER RING – Außenstelle Mannheim</b> .....   | <b>66</b> |



|  |           |
|--|-----------|
| <b>Cihê şewirdariyê Amalie</b> .....   | <b>18</b> |
| <b>Şewirdariya li ser zewacê, malbatan û jiyane li Mannheimê</b> .....   | <b>22</b> |
| <b>Navendea agahdariyan ji bo jinan (FIZ)<br/>ya Mannheimer Frauenhaus e. V.</b> .....   | <b>28</b> |
| <b>Ambulansa zordariyê li nexweşxaneyê zanîngeha Heidelbergê</b> ..  | <b>32</b> |
| <b>Mala mafê gencan</b> .....  | <b>34</b> |
| <b>Mala parastina jin û zarokan Heckertstift,<br/>Caritasverband Mannheim e.V.</b> .....   | <b>36</b> |
| <b>Mala jinan li Mannheimê ya Mannheimer Frauenhaus e. V.</b> .....  | <b>38</b> |
| <b>Tora „PräventiVernetzt li Mannheimê“</b> .....  | <b>44</b> |
| <b>Dergehê vekirî yê Mannheimê – şewirdariya jiyane</b> .....  | <b>46</b> |
| <b>Rêvebiriya polisên Mannheimê, Beşê Pêşlêgiriye<br/>pro familia Mannheim e. V.</b> .....   | <b>52</b> |
| <b>Navenda projeya MIMI-Delta (bi koçberan re ji bo koçberan) –<br/>Ethno-Medizinisches Zentrum e. V.</b> .....                            | <b>54</b> |
| <b>Nivîsingeha şewirdariya nefsi – Notruf und Beratung<br/>für sexuell misshandelte Frauen und Mädchen e. V.</b> .....                     | <b>56</b> |
| <b>Nivîsingeha şewirdariya nefsi ji bo perwerdekirinê, hevjinên<br/>hevregêz û mijarên jiyane ya Dêra Incîlî li Mannheimê (EKMa)</b> ..... | <b>58</b> |
| <b>Karê civakî li dibistanan – Beşê xwendinê – Bajarê Mannheimê</b> .....  | <b>60</b> |
| <b>Xizmetguzariyên civakî/Alîkariyên ji bo perwerdekirinê – Beşê<br/>karûbarê gencan û dezgeha tendirustiyê – Bajarê Mannheimê</b> .....   | <b>62</b> |
| <b>Studierendenwerk Mannheim AöR –<br/>Şewirdariya nefsi (PBS) û şewirdariya civakî</b> .....  | <b>64</b> |
| <b>WEISSER RING – Şaxê Mannheimê</b> .....   | <b>66</b> |

## Strukturelle Gewalt:

|  |    |
|--|----|
| <b>antidiskriminierungsbüro mannheim e. V.</b> .....   | 10 |
| <b>Arbeitsbereich Gewalt an Frauen und Prostitution –<br/>Fachbereich Demokratie und Strategie – Stadt Mannheim</b> .....                        | 12 |
| <b>Beauftragte für die Belange von Menschen mit Behinderungen –<br/>Fachbereich Demokratie und Strategie – Stadt Mannheim</b> .....              | 14 |
| <b>BeKo Rhein Neckar – Beratungs- und Koordinierungsstelle<br/>Psychosoziale Notfallversorgung Rhein Neckar</b> .....                            | 16 |
| <b>Beratungsstelle Amalie</b> .....  | 18 |
| <b>Fachstelle für Prävention und Soziales Lernen –<br/>Jugendförderung – Fachbereich Jugendamt<br/>und Gesundheitsamt – Stadt Mannheim</b> ..... | 24 |
| <b>Fanprojekt Mannheim im Sportkreis Mannheim e. V.</b> .....  | 26 |
| <b>Haus des Jugendrechts</b> .....   | 34 |
| <b>Netzwerk „PräventiVernetzt in Mannheim“</b> .....   | 44 |
| <b>Offene Tür Mannheim – Lebensberatung</b> .....  | 46 |
| <b>Projektzentrum MIMI-Delta (mit Migranten für Migranten) –<br/>Ethno-Medizinisches Zentrum e. V.</b> .....                                     | 54 |

## Institutionelle Gewalt:

|   |    |
|---|----|
| <b>Beauftragte für die Belange von Menschen mit Behinderungen –<br/>Fachbereich Demokratie und Strategie – Stadt Mannheim</b> ..... | 14 |
| <b>Offene Tür Mannheim – Lebensberatung</b> .....   | 46 |

## Zordariya binemayî:

|  |    |
|--|----|
| nivîsîngeha li dijî cudakariyê mannheim e. V. ....   | 10 |
| <b>Beşê zordariya li dijî jinan û laşfiroşiyê –</b><br>Beşê demokrasîyê û stratêciyê – Bajarê Mannheimê .....                              | 12 |
| <b>Berpîrsa karûbarê mirovên xwedan pêdiviyên taybet –</b><br>Beşê demokrasîyê û stratêciyê – Bajarê Mannheimê .....                       | 14 |
| <b>BeKo Rhein Neckar –</b> Nivîsîngeha şewirdariyê û hevahengiyê<br>ya guhdana hawarî û nefsi-civakî Rhein Neckar .....                    | 16 |
| <b>Cihê şewirdariyê Amalie</b> .....   | 18 |
| <b>Beşê pêşlêgiriye û fêrbûna civakî –</b><br>piştewaniya gencan – Beşê karûbarê gencan<br>û dezgeha tendirustiyê – Bajarê Mannheimê ..... | 24 |
| <b>Projeya hezkiriyên Mannheim li Sportkreis Mannheim e. V.</b> .....  | 26 |
| <b>Mala mafê gencan</b> .....  | 34 |
| <b>Tora „PräventiVernetzt li Mannheimê“</b> .....  | 44 |
| <b>Dergehê vekirî yê Mannheimê –</b> şewirdariya jiyane .....  | 46 |
| <b>Navenda projeya MIMI-Delta (bi koçberan re ji bo koçberan) –</b><br>Ethno-Medizinisches Zentrum e. V. ....                              | 54 |

## Zordariya rêxistinî:

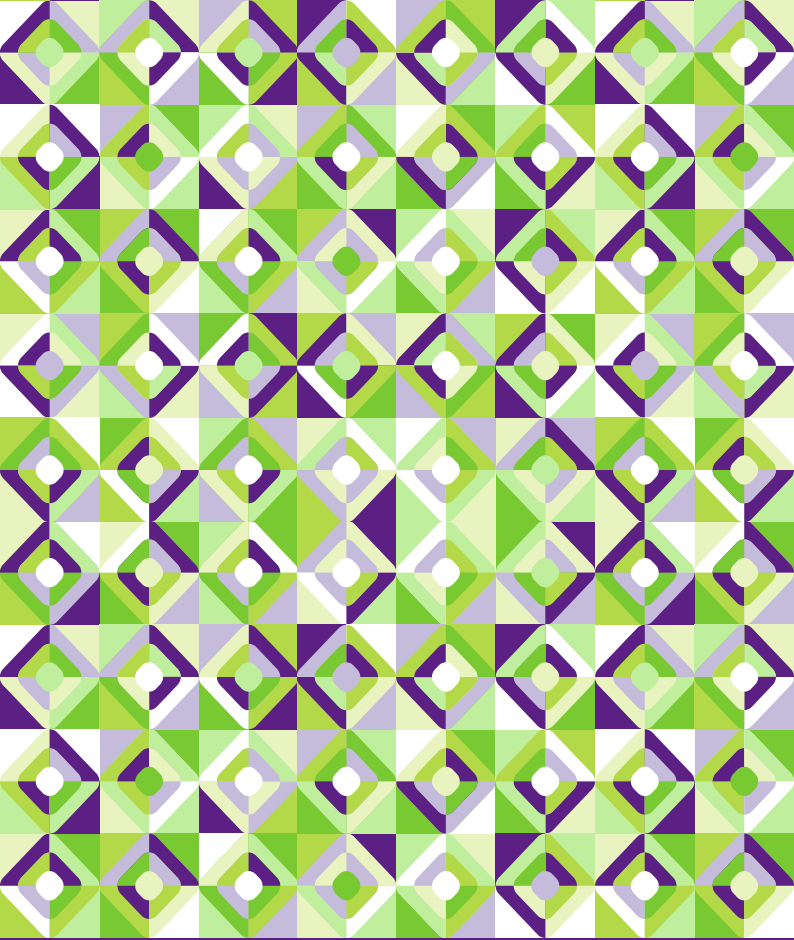
|  |    |
|--|----|
| <b>Berpîrsa karûbarê mirovên xwedan pêdiviyên taybet –</b><br>Beşê demokrasîyê û stratêciyê – Bajarê Mannheimê ..... | 14 |
| <b>Dergehê vekirî yê Mannheimê –</b> şewirdariya jiyane .....  | 46 |

## Digitale Gewalt:

|  |    |
|--|----|
| <b>Arbeitsbereich Gewalt an Frauen und Prostitution –</b><br>Fachbereich Demokratie und Strategie – Stadt Mannheim .....   | 12 |
| <b>Beauftragte für die Belange von Menschen mit Behinderungen –</b><br>Fachbereich Demokratie und Strategie – Stadt Mannheim .....   | 14 |
| <b>BeKo Rhein Neckar – Beratungs- und Koordinierungsstelle</b><br>Psychosoziale Notfallversorgung Rhein Neckar .....   | 16 |
| <b>Fraueninformationszentrum (FIZ)</b><br><b>des Mannheimer Frauenhaus e. V.</b> .....   | 28 |
| <b>Haus des Jugendrechts</b> .....   | 34 |
| <b>Frauen- und Kinderschutzhaus Heckertstift,</b><br><b>Caritasverband Mannheim e.V.</b> .....   | 36 |
| <b>Medienbildung Mannheim – Medienkompetenz für Kinder,</b><br><b>Jugendliche und Multiplikatoren –</b> Fachbereich Jugendamt<br>und Gesundheitsamt – Stadt Mannheim ..... | 40 |
| <b>Offene Tür Mannheim – Lebensberatung</b> .....  | 46 |
| <b>Polizeipräsidium Mannheim, Referat Prävention</b> .....   | 50 |
| <b>pro Familia Mannheim e. V.</b> .....  | 52 |
| <b>Schulsozialarbeit – Fachbereich Bildung – Stadt Mannheim</b> .....  | 60 |

## Zordariya dîcîtal:

|   |    |
|---|----|
| <b>Beşê zordariya li dijî jinan û laşfiroşiyê –</b><br>Beşê demokrasîyê û stratêciyê – Bajarê Mannheimê .....   | 12 |
| <b>Berpirsa karûbarê mirovên xwedan pêdiviyên taybet –</b><br>Beşê demokrasîyê û stratêciyê – Bajarê Mannheimê .....  | 14 |
| <b>BeKo Rhein Neckar – Nivîsîngeha şewirdariyê û hevahengiyê</b><br>ya guhdana hawarî û nefsi-civakî Rhein Neckar .....   | 16 |
| <b>Navendea agahdariyan ji bo jinan (FIZ)</b><br>ya Mannheimer Frauenhaus e. V. ....  | 28 |
| <b>Mala mafê gencan .....</b>   | 34 |
| <b>Mala parastina jin û zarokan Heckertstift,</b><br>Caritasverband Mannheim e.V. ....  | 36 |
| <b>Xwendina medya li Mannheimê – Jêhatbûnên di warê medya</b><br><b>de ji bo zarokan, gencan û belavkarên – Beşê karûbarê gencan</b><br>û dezgeha tendirustiyê – Bajarê Mannheimê ..... | 40 |
| <b>Dergehê vekirî yê Mannheimê – şewirdariya jiyanê .....</b>   | 46 |
| <b>Rêvebiriya polîsên Mannheimê, Beşê Pêşlêgiriye</b><br>pro familia Mannheim e. V. ....  | 50 |
| <b>Karê civakî li dibistanan – Beşê xwendinê – Bajarê Mannheimê .....</b>   | 60 |



Gefördert vom



Bundesministerium  
für Familie, Senioren, Frauen  
und Jugend

im Rahmen des Bundesprogramms

Demokratie *leben!*

Bündnis Koordinierungsstelle

STADT **MANNHEIM**<sup>2</sup>

Beauftragter für  
Integration und Migration