



einander.MANifest  
**Mannheimer Bündnis**  
für ein Zusammenleben  
in Vielfalt

# Şiddetin birçok yüzü vardır – Mannheim yardım programları



**ZONTA**  
CLUB  
MANNHEIM  
MEMBER OF ZONTA INTERNATIONAL  
EMPOWERING WOMEN  
THROUGH SERVICE & ADVOCACY



Mannheimer  
Frauenhaus e.V.

Mannheimer   
Abendakademie



### Gemeinsam gegen Gewalt (Şiddetin karşısında tek yürek)

Şiddet, bir kişinin iradesine karşı uygulanan bir güç biçimidir. Dolayısıyla, bir kişiye karşı şiddet kullanımı, her zaman kişiliğine ve onurunun dokunulmazlığına yönelik bir saldırıdır. “Dokunulmaz ve devredilemez insan hakları” topluluğumuzun temelini oluşturur ve anayasamızın en yüksek ilkesi olarak 1. maddede yer alır. Bu anayasal görevi güvence altına almak da devletin açık görevidir. Almanya’da şiddetin bireysel olarak reddedilmesinin geçerli olmasının nedeni budur: Anayasamızın 20. maddesine göre “egemenlik tümüyle halkındır”. Bu sözde güç tekeli, devlet organlarına devredilir ve kanun ile nizama bağlıdır. Bu, yalnızca devletin güç kullanmasını meşrulaştırdığı, ancak güç kullanımının yasalara sıkı sıkıya bağlı olduğu anlamına gelir.

Bununla birlikte, şiddet deneyimi birçok, - evet, toplumumuzda her gün çok fazla insan için - hayatın acı gerçekleri arasındadır. İster sözlü şiddet ister salt bir şiddet tehdidi ister fiziksel, cinsel veya psikolojik şiddetin fiziksel kullanımı olsun: Bu şiddet türlerinin her biri, kurbanlarının kişilik bütünlüğüne zarar verir ve kişinin onurunun, kendi kaderini tayin hakkının ve özgürlüğünün göz ardı edilmesi ve bozulması anlamına gelir. Bu şiddet, etkilenenlerin ruhunda da yaralar bırakır: Güçsüzlük ve utanç duygusunun yanı sıra güvenlik ve sosyal güven kaybı ile öz değerın sarsılması, kişiye karşı gösterilen şiddetin etkileridir.

Şiddet mağdurlarının, yaşadıkları acıları ve adaletsizlikleri dile getirme ve kendilerini savunabilme fırsatına sahip olmaları da bir o

kadar önemlidir. Yardım teklifleri, deneyimlenen çaresizlik ve tahammül etmenin pasif rolünden aktif bir kendini öz güven ve savunmacı rolüne geçişte etkilenenleri desteklemek ve güçlendirmek için vazgeçilmezdir.

Bu broşür, şiddet mağdurlarına bu tür güvenilir destek sunan yerel kuruluşlara genel bir bakış sunmaktadır. Aynı zamanda, insanları şiddet konusu ve şiddet mekanizmalarının yanı sıra etkili karşı önlemler hakkında aydınlatan, bilgilendiren ve nitelendiren önleyici tekliflere yönelik bir rehberdir.

Bu derlemenin fikri ve uygulaması, Mannheimer Bündnis für ein Zusammenleben in Vielfalt'in ortak kuruluşları arasındaki iş birliği sayesinde ortaya çıkmıştır (bkz. [www.einander-MAnifest.de](http://www.einander-MAnifest.de)): Mannheimer Frauenhaus e. V., Mannheimer Abendakademie und Volkshochschule GmbH ve ZONTA Club Mannheim e. V. ile birlikte kamuda şiddet konusunda daha fazla bilinç oluşturmak ve toplumsal farkındalık ile şiddete karşı savunmayı güçlendirmek için ittifak ortaklarından oluşan bir koalisyon girişimini başlatmıştır. Bahsi geçen üç ittifak ortağı, *Mannheimer Erklärung für das Zusammenleben in Vielfalt'a (Çeşitliliklerle birlikte varolma için Mannheim bilgirgesi)*, uygun olarak çeşitli programların uyarlanarak birlikte etki etmesi, deneyimler ile bakış açıları arasında karşılıklı fikir alışverişi yapılması ve önlem ve iştiraklerin uygulanması yoluyla şiddetin farklı türlerine karşı etki etmek için ilgili ve halihazırda taahhütte bulunan kuruluşlar için bir ağ oluşturma teklifi yapmıştır.



Bu rehber, bu ađ oluřturma alıřmasının ilk ve etkileyici bir sonucudur. Bu nedenle adı geen kurumlar ve hepsinden onemlisi bu deđerli urunden sorumlu kiřiler, yani Nazan Kapan, Tina Becker (Mannheimer Frauenhaus e.V.) ve Gabriele Smith, Birgit Himmelsbach (ZONTA Club Mannheim e.V.) ve Mathias Ludwig (Mannheimer Abendakademie und Volkshochschule GmbH), gstermiř olduđunuz zveri iin ok teřekkr ederiz. Bu ađ alıřmasına ve brořrn basımına "Demokratie leben!" programı kapsamında sađladıđı fonla maddi destek sunan Federal Aile, Yařlı, Kadın ve Genlik Bakanlıđı'na da teřekkr ederiz.

Diđer dillerde de mevcut olan bu rehberde programlarını sunan tm kurumlara da ayrıca teřekkr ederiz. Tm bunlarla, etkilenenlerin ođu iin yararlı bilgiler ve daha kolay eriřim sunulacađını umuyoruz.

Ortaya ıkan řiddete karřı kararlı kurumlar ađının bymeye devam etmesini ve řehrimizde řiddetsiz bir arada yařama idealinin giderek daha fazla geređe dnřmesini diliyoruz.

**Claus Preiřler**

*Beauftragter fr Integration und Migration der Stadt Mannheim,  
Bndniskoordinierungsstelle*

**(Mannheim Belediyesi'nde Entegrasyon ve G Grevlisi,  
İttifak koordinasyon ofisi)**



# Inhalt

<b>antidiskriminierungsbüro mannheim e. V.</b> .....	10
<b>Arbeitsbereich Gewalt an Frauen und Prostitution – Fachbereich Demokratie und Strategie – Stadt Mannheim</b> .....	12
<b>Beauftragte für die Belange von Menschen mit Behinderungen – Fachbereich Demokratie und Strategie – Stadt Mannheim</b> .....	14
<b>BeKo Rhein Neckar – Beratungs- und Koordinierungsstelle Psychosoziale Notfallversorgung Rhein Neckar</b> .....	16
<b>Beratungsstelle Amalie</b> .....	18
<b>Bezirksverein für soziale Rechtspflege</b> .....	20
<b>Ehe-, Familien- und Lebensberatung Mannheim</b> .....	22
<b>Fachstelle für Prävention und Soziales Lernen – Jugendförderung – Fachbereich Jugendamt und Gesundheitsamt – Stadt Mannheim</b> ....	24
<b>Fanprojekt Mannheim im Sportkreis Mannheim e. V.</b> .....	26
<b>Fraueninformationszentrum (FIZ) des Mannheimer Frauenhaus e. V.</b> .....	28
<b>Gesundheitstreffpunkt Mannheim</b> .....	30
<b>Gewaltambulanz am Universitätsklinikum Heidelberg</b> .....	32
<b>Haus des Jugendrechts</b> .....	34
<b>Frauen- und Kinderschutzhaus Heckertstift, Caritasverband Mannheim e.V.</b> .....	36
<b>Mannheimer Frauenhaus des Mannheimer Frauenhaus e. V.</b> .....	38
<b>Medienbildung Mannheim – Medienkompetenz für Kinder, Jugendliche und Multiplikatoren – Fachbereich Jugendamt und Gesundheitsamt – Stadt Mannheim</b> .....	40



## İçindekiler

<b>antidiskriminierungsbüro mannheim e.V.</b> .....	10
<b>Şiddet ve Fuhuş konularına ilişkin çalışmalar –</b> Demokrasi ve Strateji Bölümü – Mannheim Belediyesi .....	12
<b>Engelli İnsanların Haklarını Koruyan Görevli –</b> Demokrasi ve Strateji Bölümü – Mannheim Belediyesi .....	14
<b>BeKo Rhein Neckar – Rhein Neckar Acil Psikososyal Destek</b> Danışmanlık ve Koordinasyon Merkezi .....	16
<b>Amalie Danışma Merkezi</b> .....	18
<b>Sosyal Adalet için İlçe Derneği</b> .....	20
<b>Mannheim Evlilik, Aile ve Yaşam Danışmanlık Hizmeti</b> .....	22
<b>Önleme ve Sosyal Öğrenme Uzman Kuruluş – Gençlere Teşvik –</b> Gençlik Dairesi ve Sağlık Müdürlüğü – Mannheim Belediyesi .....	24
<b>Sportkreis Mannheim Derneğinde Mannheim Taraftar Projesi</b> ...	26
<b>Mannheim Kadın Sığınma Evi Derneğinin</b> <b>Kadın Bilgilendirme Merkezi (FIZ)</b> .....	28
<b>Mannheim Sağlık Buluşma Noktası</b> .....	30
<b>Universitätsklinikum Heidelberg’de Şiddet Polikliniği</b> .....	32
<b>Genç Adalet Evi</b> .....	34
<b>Heckerstift Kadın ve Çocuk Koruma Evi,</b> <b>Mannheim Caritas Derneği</b> .....	36
<b>Mannheim Kadın Sığınma Evi Derneğinin Kadın Sığınma Evi</b> .....	38
<b>Medienbildung Mannheim – Çocuklar, Gençler</b> <b>ve Mültiplikatörler için Medya Okuryazarlığı – Gençlik Dairesi</b> ve Sağlık Müdürlüğü – Mannheim Belediyesi .....	40

<b>Mother Hood e. V.</b> .....	<b>42</b>
<b>Netzwerk „PräventiVernetzt in Mannheim“</b> .....	<b>44</b>
<b>Offene Tür Mannheim – Lebensberatung</b> .....	<b>46</b>
<b>PLUS. Psychologische Lesben- und Schwulenberatung Rhein-Neckar e. V. – Angebote und Beratung zur Vielfalt von sexueller Orientierung und Geschlecht</b> .....	<b>48</b>
<b>Polizeipräsidium Mannheim, Referat Prävention</b> .....	<b>50</b>
<b>pro familia Mannheim e. V.</b> .....	<b>52</b>
<b>Projektzentrum MIMI-Delta (mit Migrant*innen für Migrant*innen) – Ethno-Medizinisches Zentrum e. V.</b> .....	<b>54</b>
<b>Psychologische Beratungsstelle – Notruf und Beratung für sexuell misshandelte Frauen und Mädchen e. V.</b> .....	<b>56</b>
<b>Psychologische Beratungsstelle für Erziehungs-, Paar- und Lebensfragen der evangelischen Kirche Mannheim (EKMa)</b> .....	<b>58</b>
<b>Schulsozialarbeit – Fachbereich Bildung – Stadt Mannheim</b> .....	<b>60</b>
<b>Soziale Dienste/Hilfen zur Erziehung – Fachbereich Jugendamt und Gesundheitsamt – Stadt Mannheim</b> .....	<b>62</b>
<b>Studierendenwerk Mannheim AÖR – Psychologische Beratung (PBS) und Sozialberatung</b> .....	<b>64</b>
<b>WEISSER RING – Außenstelle Mannheim</b> .....	<b>66</b>
<b>Impressum</b> .....	<b>67</b>
<b>Wegweiser</b> .....	<b>68</b>





<b>Mother Hood Derneđi</b> .....	<b>42</b>
<b>“PräventiVernetzt in Mannheim” ađı</b> .....	<b>44</b>
<b>Offene Tür Mannheim – Yaşam Danışmanlık Hizmeti</b> .....	<b>46</b>
<b>PLUS. Psychologische Lesben- und Schwulenberatung Rhein-Neckar e. V. – Cinsel yönelim ve cinsiyet çeşitliliđine ilişkin programlar ve danışmanlık hizmeti</b> .....	<b>48</b>
<b>Mannheim Emniyet Müdürlüğü, Önleme Şubesi</b> .....	<b>50</b>
<b>pro familia Mannheim e. V.</b> .....	<b>52</b>
<b>MIMI-Delta Proje Merkezi (Göçmenlerle göçmenler için) – Ethno-Medizinisches Zentrum e. V.</b> .....	<b>54</b>
<b>Psikolojik Danışma Merkezi – Cinsel İstismara Uđramış Kadınlar ve Kız Çocukları için Acil Çađrı ve Danışma Hizmeti Derneđi</b> .....	<b>56</b>
<b>Mannheim Protestan Kilisesi’nin Çocuk Yetiştirme, İlişki ve Yaşam Sorularına İlişkin Psikolojik Danışmanlık Merkezi (EKMa)</b> ...	<b>58</b>
<b>Okul Sosyal Hizmetleri – Eğitim Departmanı – Mannheim Belediyesi</b> ...	<b>60</b>
<b>Sosyal Hizmetler/Çocuk Yetiştirme Konusunda Destek – Gençlik Dairesi ve Sağlık Müdürlüğü – Mannheim Belediyesi</b> .....	<b>62</b>
<b>Studierendenwerk Mannheim AÖR – Psikolojik Danışmanlık Hizmeti (PBS) ve Sosyal Danışmanlık Hizmeti</b> .....	<b>64</b>
<b>WEISSER RING – Mannheim Şubesi</b> .....	<b>66</b>
<b>Künye</b> .....	<b>67</b>
<b>Rehber</b> .....	<b>68</b>

## antidiskriminierungsbüro mannheim e. V.

<b>Kurumun adresi</b>	Alphornstraße 2a, 68169 Mannheim
<b>Çalışma saatleri/ Danışma saatleri</b>	<b>Genel çalışma saatleri:</b> Pazartesi ve Salı Saat 09:00 - 12:00 Perşembe ve Cuma Saat 09:00 - 12:00 <b>Telefonda danışma saatleri:</b> Salı Saat 11:00 - 12:00 Perşembe Saat 18:00 - 19:00 Cuma Saat 09:00 - 10:00 <b>Danışma saatleri:</b> Randevu ile
<b>Hangi şiddet türleri çalışmalara dahildir?</b>	İrkçılık veya ayrımcılık nedeniyle yapısal şiddet, ör. tehdit gibi psikolojik şiddet
<b>Şiddet ile ilgili konular</b>	Yüz yüze, telefonla (bire bir) danışmanlık hizmeti ve video konferans üzerinden danışmanlık hizmeti
<b>Diğer konular/ Ana konular</b>	Duyarlılık önlemleri/çalıştaylar, kamuoyu çalışmaları, etkinlikler (iş birliği), ağ koordinasyonu "Antidiskriminierung Mannheim"



antidiskriminierungsbüro  
mannheim e.v.

**Hedef kitle** Ayrımcılığa maruz kalan insanlar

**Sunulan hizmetlere erişim:** Telefon: 0621-43689056  
E-posta: info@adb-mannheim.de  
Web sitesi:  
<https://adb-mannheim.de/>  
<https://www.facebook.com/antidiskriminierungsbuero-mannheim-743841295799587/>  
Instagram: adbmannheim

**Ziyaret eden bir kurum mu?** Kısmen evet

**Hangi dillerde hizmet veriliyor?** Almanca, İngilizce, Fransızca, Türkçe, diğer diller talep üzerine

**Engelsiz ulaşım mevcut, çünkü:** Engelsiz ve zemin seviyesindeki odalar, tekerlekli sandalye erişimine uygun tuval asansör, broşür ve web sitesi basit dilde, işaretler dili veya metin tercümanlarından destek ya da bir sunumun sesli versiyonunun tasarımı gibi görme engelli ziyaretçiler için programlar sunulmaktadır

**Diğer önemli konular** Danışma hizmeti ücretsizdir dilerseniz anonim kalırsınız

## Şiddet ve Fuhuş konularına ilişkin çalışmalar – Demokrasi ve Strateji Bölümü – Mannheim Belediyesi

<b>Kurumun adresi</b>	Rathaus E 5, 68159 Mannheim
<b>Çalışma saatleri/ Danışma saatleri</b>	<b>Daireye erişim saatleri:</b> Pazartesi - Cuma Saat 09:00 - 12:00
<b>Hangi şiddet türleri çalışmalara dahildir?</b>	Özellikle kadınlara ve kız çocuklarına yönelik her türlü şiddet ve tehdit: Aile içi şiddet ve partner şiddeti, yakın sosyal çevrede şiddet, zorla evlendirme, insan ticareti, zorla fuhuş ve istismar, kamusal alanlarda cinsel şiddet, habersiz takip, iş yerinde cinsel taciz, failin çalışmasının teşviki
<b>Şiddet ile ilgili konular</b>	Danışma hizmeti, Yön gösterici danışma hizmeti, İş yerinde cinsel taciz (dahili): Yetkili aydınlatma kuruluşu, danışmanlık hizmeti, şiddette maruz kalanlar için başvurulacak ilk yer, ardından uzman kuruluşlara yönlendirme yapılır
<b>Diğer konular/ Ana konular</b>	Danışmanlık hizmeti, ilgili tarafların temsili, ağ çalışması, uzmanlık etkinlikleri, üniversite öğrencileri ve ilgili taraflar için ileri eğitim. Bilgilendirme etkinliği. Mesleki eğitim alanlara ve idari işler personeline yönelik ileri eğitim
<b>Hedef kitle</b>	Mannheim Belediyesi sakinleri ve idari işler personeline yönelik ileri eğitim

## Sunulan hizmetlere erişim:

Telefon: 0621-2939575  
Faks: 0621-2939576  
E-posta: eva.schaab@mannheim.de  
Web sitesi:  
<https://www.mannheim.de/de/service-bieten/frauen-gleichstellung/anlaufstellen/gewalt>

## Ziyaret eden bir kurum mu?

Hayır

## Hangi dillerde hizmet veriliyor?

Almanca, İngilizce, Farsça, Peştuca, Lehçe, Fransızca, İspanyolca ve Türkçe dillerinde temel iletişim mümkün. Acil durumlarda: Tercüman temin edilme ihtimali vardır

## Engelsiz ulaşım mevcut, çünkü:

Basit dille hazırlanmış web sitesi, engelsiz giriş, asansör, tuvalet ve ofisler

## Diğer önemli konular

Çalışmalarımız daha çok stratejik ve yapısal yöndedir. Kadına yönelik şiddet ve aile içi şiddetin önlenmesi ve bunlarla mücadeleye ilişkin Avrupa Konseyi Sözleşmesi'nin (İstanbul Sözleşmesi) uygulanmasını taahhüt ediyoruz. Ayrıca, tüm ilgili belediye birimlerinin yanı sıra siyaset ve yönetim için irtibat noktasıyız.

## Engelli İnsanların Haklarını Koruyan Görevli – Demokrasi ve Strateji Bölümü – Mannheim Belediyesi

<b>Kurumun adresi</b>	Rathaus E 5, 68159 Mannheim
<b>Çalışma saatleri/ Danışma saatleri</b>	Şahsen görüşmek istiyorsanız lütfen randevu alınız
<b>Hangi şiddet türleri çalışmalara dahildir?</b>	Kurumsal şiddet, ayrımcılık, yapısal şiddet, ihmal
<b>Şiddet ile ilgili konular</b>	Sonradan uzman kuruluşlara yönlendirme ile iletişim noktası
<b>Diğer konular/ Ana konular</b>	Danışmanlık hizmeti, ilgili tarafların temsili, ağ çalışması
<b>Hedef kitle</b>	Engelli kişiler

**Sunulan hizmetlere erişim:**

Telefon: 0621-2932005  
Faks: 0621-293472005  
E-posta: ursula.frenz@mannheim.de  
Web sitesi:  
[www.mannheim.de/behindertenbeauftragte](http://www.mannheim.de/behindertenbeauftragte)

**Ziyaret eden bir kurum mu?**

Gerekli durumlarda evet

**Hangi dillerde hizmet veriliyor?**

Almanca, İngilizce ve Fransızca (temel bilgi, gerekmesi halinde tercümanlar veya mobil dinleme sistemi tahsis edilecektir)

**Engelsiz ulaşım mevcut, çünkü:**

Basit dille hazırlanmış web sitesi  
[www.mannheim.de/leichtesprache](http://www.mannheim.de/leichtesprache)  
Belediye binasına engelsiz erişim mevcuttur. Zemin katta engelsiz bir WC'ye erişim mevcut

## BeKo Rhein Neckar – Rhein Neckar Acil Psikososyal Destek Danışmanlık ve Koordinasyon Merkezi

**Kurumun adresi** AWO Heidelberg, Adlerstraße 1/5,  
69123 Heidelberg

**Çalışma saatleri/  
Danışma saatleri** **Telefonda danışma saatleri:**  
Pazartesi  
Saat 10:00 - 13:00  
Salı ve Perşembe  
Saat 14:00 - 17:00  
Cuma  
Saat 10:00 - 13:00  
Mesai saatleri dışında telesekretere  
bir geri arama talebi bırakılabilir

**Hangi şiddet türleri  
çalışmalara dahildir?** BeKo Rhein Neckar, oldukça stresli  
olaylardan sonra destek sunar. Şiddetin  
her türlü için ilk başvurulacak yerdir.  
Gerekirse bölgedeki uzman başvuru  
yerlerine yönlendirme yapılacaktır.

**Şiddet ile ilgili  
konular** Farklı hedef kitleler için telefonla psikolojik  
danışmanlık hizmeti, bilgi ve yönlendirme.  
İstisnai durumlarda yüz yüze görüşmeler  
de yapılır.

**Diğer konular/  
Ana konular** BeKo Rhein Neckar, oldukça stresli  
olaylardan sonra destek sunar (suç, ölüm,  
kaza vb.). Psikososyal acil bakımın (PSNV)  
bir parçasıdır. Ana çalışma alanları, oldukça  
stresli bir olaydan sonraki günler ve haftalar  
şeklindeki zaman aralıklarıdır.



**Hedef kitle** Doğrudan etkilenenler ve dolaylı olarak etkilenenler (partnerler, arkadaşlar, aile üyeleri, görgü tanıkları, meslektaşlar, ilk yardım görevlileri vb.) ile uzmanlar ve acil servisler için danışmanlık

**Sunulan hizmetlere erişim:** Polis tarafından arabuluculuk, diğer danışma merkezleri, PSNV akut ekipleri, özellikle etkilenen kişiler de kendileri başvurabilir.  
Telefon: 06221-7392116  
E-posta: mail@beko-rn.de  
Web sitesi: www.beko-rn.de

**Ziyaret eden bir kurum mu?** Hayır

**Hangi dillerde hizmet veriliyor?** Almanca

**Engelsiz ulaşım mevcut, çünkü:** Odalara tekerlekli sandalyeyle ulaşım mevcut

**Diğer önemli konular** Danışma hizmeti ücretsizdir ve dilerseniz anonim kalırsınız

## Amalie Danışma Merkezi

<b>Kurumun adresi</b>	Draisstraße 1, 68169 Mannheim
<b>Çalışma saatleri/ Danışma saatleri</b>	Randevu alınabilir Pazartesi - Perşembe Saat 08:00 - 17:00 Cuma Saat 08:00 - 15:00 Acil durumlarda bu saatler dışında da ulaşılabilir <b>Açık danışma saatleri/Frauencafé:</b> Çarşamba Saat 16:00 - 18:00
<b>Hangi şiddet türleri çalışmalara dahildir?</b>	Fiziksel şiddet, psikolojik şiddet – ekonomik şiddet, cinsel şiddet, yapısal şiddet
<b>Şiddet ile ilgili konular</b>	Her durumda bireysel danışmanlık hizmeti, hamilelik durumunda, yasal danışmanlık hizmeti, işten ayrılırken destek, iş aramada, yetkili makamlarda ve doktor muayenelerinde yardım; eşlik; çevrim içi danışmanlık hizmeti; sokak çalışması
<b>Diğer konular/ Ana konular</b>	Ücretsiz doktor danışma saatleri, Frauencafé, geçici barınma yerlerinde ayakta tedavi
<b>Hedef kitle</b>	Fuhuş yapan kadınlar ve fuhuştan ayrılan kadınlar

**Sunulan hizmetlere erişim:**

Telefon: 0621-46299530  
Faks: 0621-97861954  
E-posta: info@amalie-mannheim.de  
Web sitesi:  
www.amalie-mannheim.de  
<https://www.facebook.com/Amalie-Beratungsstelle-f%C3%BCr-Frauen-in-der-Prostitution-465514633551608/>  
<https://www.instagram.com/beratungsstelleamalie/>  
Kişisel iletişim  
Genevlere broşürler,  
diğer kurumlardan referanslar

**Ziyaret eden bir kurum mu?**

Evet

**Hangi dillerde hizmet veriliyor?**

Almanca, İngilizce, İspanyolca, Türkçe, Rusça, diğer diller dil araçları tarafından karşılanabilir, ayrıca tercüme için cep telefonları ve dizüstü bilgisayarlar mevcuttur

**Engelsiz ulaşım mevcut, çünkü:**

Farklı dillerin yanı sıra basit dilde el ilanları, basit cümlelerde yazılan bilgiler ve resimlerle destekleme, neredeyse engelsiz oda kiralama olanağı, ziyaret eden bir kurum olması nedeniyle engelleri azaltma

**Diğer önemli konular**

Danışmanlık hizmeti tamamen ücretsizdir

## Sosyal Adalet için İlçe Derneği

<b>Kurumun adresi</b>	U 4, 30, 68161 Mannheim
<b>Çalışma saatleri/ Danışma saatleri</b>	Pazartesi - Cuma Saat 08:30 - 16:30 Lütfen randevu alınız
<b>Hangi şiddet türleri çalışmalara dahildir?</b>	Fiziksel şiddet / cezaya tabi fiziksel yaralanmalar, psikolojik şiddet - habersiz takip, zorlama, tehdit, hakaret
<b>Şiddet ile ilgili konular</b>	Genel danışmanlık hizmeti, bireysel danışmanlık hizmeti, fail-mağdur karşılaştırması, grup / aile görüşmeleri, habersiz takibi bıraktırma
<b>Diğer konular/ Ana konular</b>	Bakım hizmetli yaşam (hapisshaneden sonra), gençlik cezaevinde grup programları, cezaevi sonrası projesi, ebeveyn-çocuk projesi, hayır işlerine yerleştirme (sosyal saatler)
<b>Hedef kitle</b>	Suç işleyen yetişkinler, ergenler ve gençler

**Sunulan hizmetlere erişim:**

Telefon: 0621-20917 (İdare),  
0621-1567354 (Yönetim)  
Faks: 0621-15699322  
E-posta: info@bezirksverein-mannheim.de  
Web sitesi:  
<https://www.bezirksverein-mannheim.de>  
Kişisel iletişim  
Broşür (web sitesi üzerinden de bakılabilir)

**Ziyaret eden bir kurum mu?**

Kısmen evet

**Hangi dillerde hizmet veriliyor?**

Almanca, İngilizce, kısmen Türkçe bilgi materyali, (kültür alanında çalışan) çevirmen veya tercüman davet etme imkanı

**Engelsiz ulaşım mevcut, çünkü:**

Tesis koruma altındaki eski bir binada yer aldığından engelsiz değildir

**Diğer önemli konular**

Danışmanlık hizmeti tamamen ücretsizdir, danışmanlık ihtiyaçları ve uygun uzmanlık alanı telefon veya e-posta yoluyla önceden netleştirilebilir

## Mannheim Evlilik, Aile ve Yaşam Danışmanlık Hizmeti

<b>Kurumun adresi</b>	D6, 9-11, 68159 Mannheim
<b>Çalışma saatleri/ Danışma saatleri</b>	<b>Sekreterlik:</b> Pazartesi - Cuma Saat 09:00 - 16:00 Perşembe Saat 09:00 - 17:30 veya telesekreter, danışma hizmeti için randevu alınız, geri arama anonim yapılır
<b>Hangi şiddet türleri çalışmalara dahildir?</b>	Fiziksel şiddet, psikolojik şiddet, duygusal şiddet, cinsel şiddet
<b>Şiddet ile ilgili konular</b>	Çiftler için danışmanlık hizmeti ve bireysel danışmanlık hizmeti, erkek danışma saati, terapötik oyun, gerekirse başka kuruluşlara / uzman kuruluşlara yönlendirme, şiddeti önleme
<b>Diğer konular/ Ana konular</b>	Evlilik veya partnerlik sorunları, aile içi çatışmalar, cinsel zorluklar, ayrılık ve boşanma, ayrılık ve yas, diğer yaşam sorunları
<b>Hedef kitle</b>	Yetişkinler, eşler, çiftler, aileler



**EHE  
FAMILIE  
LEBEN**

MENSCHEN  
BERATEN

**Sunulan hizmetlere erişim:**

Telefon: 0621-155333  
Faks: 0621-13778  
E-posta: info@eheberatung-mannheim.de  
Web sitesi: www.eheberatung-mannheim.de  
Danışmanlık hizmeti türleri:  
Yüz yüze danışmanlık hizmetinin yanı sıra telefon, video, e-posta ve chat yoluyla danışmanlık hizmeti

**Ziyaret eden bir kurum mu?**

Hayır

**Hangi dillerde hizmet veriliyor?**

Almanca, İngilizce, İtalyanca, İspanyolca

**Engelsiz ulaşım mevcut, çünkü:**

Asansör, tekerlekli sandalyeye uygun WC

**Diğer önemli konular**

İlk görüşme tamamen ücretsizdir. Daha sonraki danışmanlık hizmeti saatleri için bir katkı payı ödenir. Bu katkı payı, gelir odaklıdır ve seans başına net gelirinizin yüzde ikilik bir kısmına tekabül eder. İstisnai durumlarda, bu kuraldan feragat edilebilir, aksine, maliyetler nedeniyle hiçbir danışmanlık hizmetinden feragat edilemez. Lütfen danışmanınız/ finansal düzenleme uzmanınız ile görüşünüz

## Önleme ve Sosyal Öğrenme Uzman Kuruluş – Gençlere Teşvik – Gençlik Dairesi ve Sağlık Müdürlüğü – Mannheim Belediyesi

<b>Kurumun adresi</b>	D7, 2 a- 4, oda 6, 68159 Mannheim
<b>Çalışma saatleri/ Danışma saatleri</b>	Pazartesi - Perşembe Saat 09:00 - 15:00
<b>Hangi şiddet türleri çalışmalara dahildir?</b>	Mannheim okullarında ve gençlik çalışmalarında çocuklar ve gençler için sosyal öğrenme için önleme önerileri (sözlü, fiziksel ve psikolojik şiddet, dışlama)
<b>Şiddet ile ilgili konular</b>	Program ve projelerin arabuluculuğu, başlatılması ve koordinasyonu, eğitim kursları, çalıştaylar, mültiplikatörler için ve mültiplikatörle programlar
<b>Diğer konular/ Ana konular</b>	“PräventiVernetzt in Mannheim” ağının koordinasyonu
<b>Hedef kitle</b>	Mannheimli çocuklar ve gençler, mültiplikatörler



**Sunulan hizmetlere erişim:**

Telefon: 0621-2933597  
E-posta: 58.praevention@mannheim.de  
Web sitesi:  
<http://kinderundjugendbildung.majo.de/soziales-lernen/>

**Ziyaret eden bir kurum mu?**

Evet

**Hangi dillerde hizmet veriliyor?**

Almanca

**Engelsiz ulaşım mevcut, çünkü:**

Odalara engelsiz ulaşım, tekerlekli sandalyeye uygun WC

**Diğer önemli konular**

Okul ve gençlik çalışmaları, çocuklara ve gençlere heterojen gruplar halinde etkileşim fırsatı sunan, temel yaşama alanlarıdır. Kişiliği ve sosyal becerileri güçlendirmek, yaşamı başarıyla tasarlamının ve onunla başa çıkmanın temeli olarak giderek daha önemli hale geliyor

## Sportkreis Mannheim Derneğinde Mannheim Taraftar Projesi

### Kurumun adresi

Ofis: Merowingerstraße 15,  
68259 Mannheim  
İlk başvurulacak yer: Carl-Benz-Stadion,  
Theodor-Heuss-Anlage 20,  
68165 Mannheim

### Çalışma saatleri/ Danışma saatleri

**Ofis:** Randevu alınarak  
**İlk başvurulacak yer:** Maç günleri

### Hangi şiddet türleri çalışmalara dahildir?

Fiziksel şiddet, yapısal şiddet –  
ayrımcılık, sosyal haksızlık

### Şiddet ile ilgili konular

Futbolda şiddet ve aşırı sağcılık, internette  
ırkçılık ve nefret söylemi üzerine önleme  
ve bilinçlendirme atölyeleri. Genellikle maç  
günlerinde, ortaya çıkan anlaşmazlıkları  
ortadan kaldırmak için taraftarlar  
ve düzenleyici makamlar arasında  
“tercümanlar” / arabulucular

### Diğer konular/ Ana konular

Kurumlarla anlaşmazlıklar, sosyal  
programlara erişim yaratma / aracılık  
etme, hedef kitleye danışmanlık hizmeti.  
Taraftarlar çoğu zaman stadyum yasakları  
konusunda bize başvurmaktadır. Bununla  
birlikte, herhangi bir soruna ilgili olarak  
bizimle iletişime geçebilirsiniz. Gerekirse  
sizi uzman departmanlara yönlendirecek  
ve istenirse etkilenenlere destek vereceğiz.  
Konaklama ve çerçeve program ile U18  
deplasman gezileri, boş zaman aktiviteleri



**Hedef kitle** SV Waldhof Mannheim'ın 14-27 yaşları arasındaki genç ve genç yetişkin taraftarları

**Sunulan hizmetlere erişim:** Telefon: 0176-56859384, 0621-72493454, 0176-56859386, 0176-45631089  
E-posta: balbach@sportkreis-ma.de, willig@sportkreis-ma.de, dornbusch@sportkreis-ma.de  
Web sitesi: <https://www.sportkreis-ma.de/fanprojekt/>  
<https://www.facebook.com/FanprojektMannheim/>  
Maç günü bizzat refakat ile yerinde hizmet  
Şahsen ilk başvuru yerinde

**Ziyaret eden bir kurum mu?** Evet

**Hangi dillerde hizmet veriliyor?** Almanca, İngilizce, Çeviri uygulamaları kullanma olanağı

**Engelsiz ulaşım mevcut, çünkü:** Engelli erişimine uygun büro

**Diğer önemli konular** Danışmanlık tamamen ücretsizdir

## Mannheim Kadın Sığınma Evi Derneğinin Kadın Bilgilendirme Merkezi (FİZ)

**Kurumun adresi** Eichendorffstraße 66-68, 68167 Mannheim

**Çalışma saatleri/  
Danışma saatleri** Pazartesi, Salı, Perşembe, Cuma  
Saat 09:00 - 12:00  
Çarşamba  
Saat 16:00 - 18:00  
Mesai saatleri dışında telesekretere bir mesaj bırakılabilir.  
Lütfen randevu alınız

**Hangi şiddet türleri  
çalışmalara dahildir?** Aile içi şiddet, fiziksel şiddet, psikolojik şiddet, habersiz takip, cinsel şiddet, dijital şiddet

**Şiddet ile ilgili konular** Bireysel danışmanlık hizmeti (telefonla / şahsen), grup programları, uzman danışmanlık hizmeti, akrabalara / arkadaşlara danışmanlık hizmeti, önemli randevulara refakat, kamuoyu çalışmaları yoluyla farkındalık yaratma

**Diğer konular/  
Ana konular** Ayrılıklar / boşanmalar, boşanma sonrası geçim kaynağının finansmanı, mesleki perspektifler, uzaklaştırma / sahadan uzaklaştırma / şiddetten korunma yasası, kadın sığınma evinde veya sığınma evinde kalmayı düşünen kadınlar için danışmanlık hizmeti / mülteci geçmişi olan kadınlar için danışmanlık hizmeti



<b>Hedef kitle</b>	18 yaş üzeri kadınlar
<b>Sunulan hizmetlere erişim:</b>	Telefon: 0621-379790 Faks: 0621-3393314 E-posta: fraueninformationszentrum@t-online.de Web sitesi: www.frauenhaus-fiz.de Kişisel iletişim
<b>Ziyaret eden bir kurum mu?</b>	Hayır
<b>Hangi dillerde hizmet veriliyor?</b>	Almanca, İngilizce, Türkçe ve istisnai durumlarda telekonferans üzerinden tercüman hizmeti seçeneği de bulunmaktadır
<b>Engelsiz ulaşım mevcut, çünkü:</b>	Web sitesin işaret dili, birkaç yabancı dil ve basit bir dilde sunulur, danışma merkezi binanın zemi katında yer almaktadır
<b>Diğer önemli konular</b>	Danışma hizmeti ücretsizdir, gizli kalır, anonimdir

## Mannheim Sağlık Buluşma Noktası

**Kurumun adresi** Max-Joseph-Straße 1, 68167 Mannheim

**Çalışma saatleri/  
Danışma saatleri**

**Telefonda danışma saatleri:**

Pazartesi  
Saat 09:00 - 12:00  
Çarşamba  
Saat 16:00 - 19:00  
Perşembe  
Saat 09:00 - 12:00

**Kişisel danışma saatleri:**

Salı  
Saat 10:00 - 12:00  
Çarşamba  
Saat 17:00 - 19:00  
Ayrıca randevu alabilirsiniz

**Hangi şiddet türleri  
çalışmalara dahildir?**

Psikolojik ya da fiziksel şiddet

**Şiddet ile ilgili  
konular**

Diğer (uzman) departmanlara yönlendirme yapılacaktır. Talep üzerine, etkilenenlerin bir kendi kendine yardım grubu kurup kuramayacaklarını netleştiriyor ve yeni bir grup kurmaları için onları destekliyoruz. Güncel olarak örneğin travma sonrası stres bozukluğunun yanı sıra çocuklukta şiddet ve cinsel istismar konularında çeşitli kendi kendine yardım grupları bulunmaktadır.



<b>Diğer konular/ Ana konular</b>	Kendi kendine yardım grupları, hasta danışmanlık hizmeti
<b>Hedef kitle</b>	Genç yetişkinler ve yetişkinler, kronik veya zihinsel hastalıkları olan ya da sosyal sorunları olan kişiler
<b>Sunulan hizmetlere erişim:</b>	Telefon: 0621-3391818 E-posta: gesundheitstreffpunkt-mannheim@t-online.de Web sitesi: <a href="http://www.gesundheitstreffpunkt-mannheim.de">www.gesundheitstreffpunkt-mannheim.de</a> Kişisel iletişim
<b>Ziyaret eden bir kurum mu?</b>	Hayır
<b>Hangi dillerde hizmet veriliyor?</b>	Almanca, Türkçe
<b>Engelsiz ulaşım mevcut, çünkü:</b>	Odalarımız avludaki rampa ve asansör ile engelsiz erişime sahiptir ve tekerlekli sandalye erişimine uygun tuvalet bulunmaktadır. Web sitemizde kendi kendine yardım ve kendi kendine yardım grupları hakkında basit bir dilde daha fazla bilgi bulacaksınız.
<b>Diğer önemli konular</b>	Şu anda Mannheim'da aktif olan 240 kendi kendine yardım grubunda gönüllü çalışmayı destekliyoruz

## Universitätsklinikum Heidelberg'de Şiddet Polikliniđi

### Kurumun adresi

Voßstraße 2, 69115 Heidelberg

### Çalışma saatleri/ Danışma saatleri

Poliklinik 7 gün 24 saat hizmet vermektedir.  
Her zaman muayene yapılabilir.  
Her durumda önceden bir telefon görüşmesi yapılması gerekmektedir.

### Hangi şiddet türleri çalışmalara dahildir?

Çocuk istismarı dahil her türlü fiziksel ve cinsel şiddet

### Şiddet ile ilgili konular

Gizli ve prosedürden bağımsız adli tıp muayenesi ve yaralanmaların mahkemede değerlendirilebilir dokümantasyonu, vücut ve giysi üzerindeki izlerin emniyet altına alınması, bilirkişi raporları, detaylı tetkikler, örneğin kimyasal toksikolojik analizler, adli radyolojik muayeneler

### Diđer konular/ Ana konular

Talep üzerine, uygun danışma merkezleri ve ilgili programların arabuluculuđu hakkında bilgi (örn. daha fazla tıbbi danışmanlık hizmeti, mağdur destek kuruluşları ve yasal danışma merkezleri ile iletişim), özellikle doktorlar için klinik adli sorular hakkında telefonda danışmanlık hizmeti



<b>Hedef kitle</b>	Her yaş, her cinsiyet ve uyruktan şiddet mağdurları
<b>Sunulan hizmetlere erişim:</b>	Telefon: 0152-54648393
<b>Ziyaret eden bir kurum mu?</b>	Kismen
<b>Hangi dillerde hizmet veriliyor?</b>	Almanca, İngilizce
<b>Engelsiz ulaşım mevcut, çünkü:</b>	Maalesef henüz engelsiz giriş bulunmuyor
<b>Diğer önemli konular</b>	Web sitesi: <a href="http://www.klinikum.uni-heidelberg.de/rechts-und-verkehrsmedizin/leistungsspektrum/medizin/gewaltambulanz">www.klinikum.uni-heidelberg.de/rechts-und-verkehrsmedizin/leistungsspektrum/medizin/gewaltambulanz</a> Instagram ve Facebook: @gewaltambulanzheidelberg

## Genç Adalet Evi

**Kurumun adresi** Heinrich-Lanz-Str. 38, 68165 Mannheim

**Çalışma saatleri/  
Danışma saatleri**

**Büro çalışma saatleri ve randevu üzerine görüşme Tüm yasal sorunlar hakkında hukuki danışmanlık hizmeti:**

Çarşamba

Saat 15:00 - 17:00

**Fail-mağdur karşılaştırması:**

Salı ve Perşembe

Saat 14:00 - 17:00

**Hangi şiddet türleri  
çalışmalara dahildir?**

Tümü

**Şiddet ile ilgili  
konular**

Tüm yasal fail-mağdur karşılaştırması sorunlarında sosyal hukuki yardım için Mannheim Avukatlar Derneği'nden hukuki danışmanlık hizmeti  
Ceza davalarında Gençlik Yardım Dairesi tarafından bireysel danışmanlık hizmeti (telefonla ve şahsen)



<b>Diğer konular/ Ana konular</b>	Cezai suçlar durumunda cezai takibatlarda Gençlik Yardım Dairesi tarafından danışmanlık hizmeti ve destek
<b>Hedef kitle</b>	Çocuklar, Gençler, Genç yetişkinler (21 yaşa kadar)
<b>Sunulan hizmetlere erişim:</b>	Telefon: 0621-2933619 info@hdjr-mannheim.de Web sitesi: www.hdj-r-mannheim.de <a href="https://www.facebook.com/HausdesJugendrechts">https://www.facebook.com/ HausdesJugendrechts</a> <a href="https://www.instagram.com/hdj-r.mannheim">https://www.instagram.com/ hdjr.mannheim</a>
<b>Ziyaret eden bir kurum mu?</b>	Münferit durumlarda gerekmesi haline
<b>Hangi dillerde hizmet veriliyor?</b>	Görüşmeler (gerekirse) tercümanlar* eşliğinde gerçekleştirilebilir
<b>Engelsiz ulaşım mevcut, çünkü:</b>	Danışma odalarına ve ofislere engelsiz ulaşılabilir

## Heckerstift Kadın ve Çocuk Koruma Evi, Mannheim Caritas Derneđi

<b>Kurumun adresi</b>	Mannheim
<b>Çalışma saatleri/ Danışma saatleri</b>	Pazartesi - Perşembe Saat 08:00 - 17:00 Cuma Saat 08:00 - 16:00
<b>Hangi şiddet türleri çalışmalara dahildir?</b>	Aile içi şiddet, fiziksel şiddet, psikolojik şiddet, habersiz takip, dijital şiddet, (tehdit ederek) zorla evlendirme
<b>Şiddet ile ilgili konular</b>	Bireysel danışmanlık hizmeti (telefonla / şahsen), uzman danışmanlık hizmeti, akrabalara / arkadaşlara danışmanlık hizmeti, kamu yoklama ve önleme çalışmaları, fahri ve tam zamanlı çalışanlar için ileri eğitim programları
<b>Diđer konular/ Ana konular</b>	Ayrılık / boşanma, velayet ve iletişim hakları hakkında bilgi, boşanma sonrası geçim kaynağının finansmanı, mesleki perspektifler, uzaklaştırma / sahadan uzaklaştırma / şiddetten korunma yasası, kadın sığınma evinde kalmayı düşünen kadınlar için danışmanlık hizmeti

<b>Hedef kitle</b>	18 yaş üzeri kadınlar
<b>Sunulan hizmetlere erişim:</b>	Postfach 101455, 68014 Mannheim Telefon: 0621-411068 veya ücretsiz telefon 0800 100 8121 Faks: 0621-411069 E-posta: heckertstift@caritas-mannheim.de
<b>Ziyaret eden bir kurum mu?</b>	Münferit durumda
<b>Hangi dillerde hizmet veriliyor?</b>	Almanca, İngilizce, Fransızca, İtalyanca, Arnavutça, Türkçe
<b>Engelsiz ulaşım mevcut, çünkü:</b>	Engellilerin kabulü bireysel görüşme sonrasında yapılacaktır
<b>Diğer önemli konular</b>	Ayrıca polis müdahalesinden sonra danışmanlık

## Mannheim Kadın Sığınma Evi Derneğinin Kadın Sığınma Evi

<b>Kurumun adresi</b>	Mannheim
<b>Çalışma saatleri/ Danışma saatleri</b>	<b>Telefonda danışma saatleri:</b> Pazartesi - Perşembe Saat 09:00 - 15:00 Cuma Saat 09:00 - 12:00 <b>Çağrı servisi:</b> Pazartesi - Cuma Saat 20:00 - 06:00 Cumartesi, Pazar, Resmi tatiller Saat 20:00 - 12:00
<b>Hangi şiddet türleri çalışmalara dahildir?</b>	Fiziksel şiddet, psikolojik şiddet – habersiz takip, cinsel şiddet, yapısal şiddet
<b>Şiddet ile ilgili konular</b>	Talep üzerine yalnızca telefonda danışma hizmeti. Kadın evde yaşamaya başladığında: Kişisel danışmanlık hizmeti, grup programları, önemli randevulara refakat, çocuk bakımı
<b>Diğer konular/ Ana konular</b>	Sistematiik çalışma, travma konusunda uzman danışmanlık hizmeti, finansal durum, çocuk yetiştirme, yasal durum, kalacak yer arama vb. konularda danışmanlık hizmeti, farkındalık yaratma, kamuoyu çalışmaca
<b>Hedef kitle</b>	18 yaş ve üstü kadınlar (çocukları dahil)



Mannheimer  
Frauenhaus e.V.

**Sunulan hizmetlere erişim:**

Postfach 121348, 68064 Mannheim  
Telefon: 0621-744242  
Faks: 0621-744243  
E-posta:  
fachbereich-frauen@frauenhaus-fiz.de  
Web sitesi: <https://www.frauenhaus-fiz.de/frauenhaus.html>  
Danışma merkezleri, kurumlar, polis,  
arkadaşlar, tanıdıklar, broşürler aracılığıyla

**Ziyaret eden bir kurum mu?**

Hayır

**Hangi dillerde hizmet veriliyor?**

Almanca, İngilizce, Fince, Türkçe, diğer tüm dillerde tercüman ve/veya teknik ekipmanlar üzerinden hizmet verilebilir

**Engelsiz ulaşım mevcut, çünkü:**

Web sitesinde ve broşürde basit dil, Brai alfabesi broşürü, web sitesinde işaret dili videosu, işaret dili broşürü, kadın sığınma evinde engellilere uygun bir daire (tekerlekli sandalye erişimine uygun)

**Diğer önemli konular**

Hedefe yönelik kamuoyu çalışmaları yoluyla toplumun aile içi şiddet konusunda farkındalığını artırma

## Medienbildung Mannheim – Çocuklar, Gençler ve Mütiplikatörler için Medya Okuryazarlığı – Gençlik Dairesi ve Sağlık Müdürlüğü – Mannheim Belediyesi

<b>Kurumun adresi</b>	D 7, 2a-4, oda 11, 68159 Mannheim
<b>Çalışma saatleri/ Danışma saatleri</b>	Pazartesi - Cuma Saat 09:00 - 15:00
<b>Hangi şiddet türleri çalışmalara dahildir?</b>	Dijital şiddet
<b>Şiddet ile ilgili konular</b>	Projeler, danışmanlık hizmeti, ebeveyn toplantıları, mütiplikatörler çalışma, eğitim kursları ve çalıştaylar
<b>Diğer konular/ Ana konular</b>	Gençlerin medyadan korunması, yaratıcı medya projeleri
<b>Hedef kitle</b>	Çocuklar ve gençler
<b>Sunulan hizmetlere erişim:</b>	Telefon: 0621-2933599 E-posta: juergen.held@mannheim.de Web sitesi: <a href="https://medienbildung.majo.de/">https://medienbildung.majo.de/</a>



**Ziyaret eden bir kurum mu?** Okullarda ve enstitülerde projeler, ileri eğitim, danışmanlık ve medya eğitimi

**Hangi dillerde hizmet veriliyor?** Almanca

**Engelsiz ulaşım mevcut, çünkü:** Odalara engelsiz ulaşım, tekerlekli sandalyeye uygun WC

**Diğer önemli konular** Tüm programların amacı, sosyal medya becerileri kazandırmak ve medyanın tüm yönleriyle sorumlu kullanımını teşvik etmektir

## Mother Hood Derneđi

<b>Kurumun adresi</b>	VillenstraÙe 6, 53129 Bonn
<b>Çalıřma saatleri/ Danıřma saatleri</b>	Pazartesi, Çarřamba ve Perřembe Saat 09:00 - 14:30 <b>Yardıma hattı:</b> Çarřamba Saat 12:00 - 14:00 Perřembe Saat 19:00 - 21:00
<b>Hangi řiddet türleri çalıřmalara dahildir?</b>	Fiziksel řiddet - hamilelik ve dođum sırasında řiddet (Israr, ađrılı vajinal muayeneler, tıbbi müdahaleler) psikolojik řiddet, hakaret, ciddiye alınmama
<b>řiddet ile ilgili konular</b>	Yardıma hattı, danıřmanlık hizmeti, hamilelik ve dođum sırasındaki haklar hakkında bilgi
<b>Diđer konular/ Ana konular</b>	Dıřarıdan etkilenenlerin çıkarlarının temsili; basın ve kamuoyu çalıřması, yuvarlak masa toplantılarına, konferanslara, panel tartıřmalarına, konferanslara, (uzman) konferanslara, çalıřmalara, çalıřma gruplarına ve komitelere katılım; güncel konular ve bildirilerin yayınlanması hakkında bilgi
<b>Hedef kitle</b>	Genel olarak ebeveynler, özellikle kadınlar

**Sunulan hizmetlere erişim:**

**Yardım hattı:** 0228-24048632  
E-posta: info@mother-hood.de  
Web sitesi:  
<https://www.mother-hood.de>  
<https://www.mother-hood.de/aktuelles/stellungnahmen.html>  
<https://www.facebook.com/motherhoodev/>  
[https://www.instagram.com/mother\\_hood\\_ev/?hl=de](https://www.instagram.com/mother_hood_ev/?hl=de)  
[https://twitter.com/verein\\_mh?lang=de](https://twitter.com/verein_mh?lang=de)  
<https://hilfetelefon-schwierige-geburt.de/>  
Yardım hattı: 0228-92959970

**Ziyaret eden bir kurum mu?**

Hayır

**Hangi dillerde hizmet veriliyor?**

Almanca, İngilizce

**Engelsiz ulaşım mevcut, çünkü:**

Maalesef henüz engelsiz giriş bulunmuyor

**Diğer önemli konular**

Toplumun yapısal sorunlar / doğum yardımında şiddet konusunda bilinçlendirilmesi  
Zor bir doğumdan sonra yardım hattı anonim ve gizlidir  
Danışmanlar eğitilmiş terapistlerdir ve zor doğumlar konusunda deneyimlidir

## “PräventiVernetzt in Mannheim” ağı

<b>Kurumun adresi</b>	D7, 2a – 4, 68159 Mannheim c/o Jugendförderung
<b>Çalışma saatleri/ Danışma saatleri</b>	Yılda yaklaşık iki kez görüşme yapılır / Randevu ile iş görüşmesi
<b>Hangi şiddet türleri çalışmalara dahildir?</b>	Fiziksel, psikolojik, cinsel şiddet, yapısal şiddet – ayrımcılık, aşırılık, bağımlılık, dijital şiddet
<b>Şiddet ile ilgili konular</b>	Bilgi ve tecrübe paylaşımı, birlikte düzenlenen etkinlikler ve projeler
<b>Diğer konular/ Ana konular</b>	Sosyal öğrenme konusunda ihtiyaca dayalı önleme önerileri geliştirme. Müfredat dışı bir eğitim teklifi olarak önleme çalışmaları oluşturma ve güçlendirme
<b>Hedef kitle</b>	Çocuklar ve gençler için sosyal öğrenme konusunda ticari olmayan önleme sağlayıcıları

<b>Sunulan hizmetlere erişim:</b>	Önleme ve Sosyal Öğrenme Uzman Kuruluş Telefon: 0621-2933597 58.praevention@mannheim.de Web sitesi yapım aşamasında
<b>Ziyaret eden bir kurum mu?</b>	Hayır
<b>Hangi dillerde hizmet veriliyor?</b>	Almanca
<b>Engelsiz ulaşım mevcut, çünkü:</b>	Mekana bağlıdır
<b>Diğer önemli konular</b>	“PräventiVernetzt in Mannheim”dan çeşitli projeler ve programlar poster ve dijital olarak yukarıda belirtilen iletişim adresinden talep edilebilir

## Offene Tür Mannheim – Yaşam Danışmanlık Hizmeti

<b>Kurumun adresi</b>	F 2, 6 (4. kat), 68159 Mannheim
<b>Çalışma saatleri/ Danışma saatleri</b>	Pazartesi, Salı ve Perşembe Saat 09:00 - 12:00 Saat 14:00 - 17:00 Çarşamba Saat 14:00 - 17:00 Cuma Saat 09:00 - 12:00 Randevu ile
<b>Hangi şiddet türleri çalışmalara dahildir?</b>	Tümü
<b>Şiddet ile ilgili konular</b>	Her türlü şiddet ve eşler arasında çatışma konularında görüşmeler, yönlendirme
<b>Diğer konular/ Ana konular</b>	Psikolojik, sosyal ve dini yol üzerinden danışmanlık hizmeti ve destek

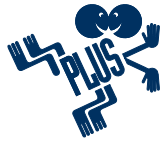


<b>Hedef kitle</b>	Tüm
<b>Sunulan hizmetlere erişim:</b>	Telefon: 0621-16066 E-posta: mannheim@offene-tuer.net Web sitesi: www.offene-tuer-mannheim.org
<b>Ziyaret eden bir kurum mu?</b>	Hayır
<b>Hangi dillerde hizmet veriliyor?</b>	Almanca
<b>Engelsiz ulaşım mevcut, çünkü:</b>	Önceden bildirilmesi ile engelsiz odalar tahsis edilebilir, aksi takdirde odaya tek basamakla erişim, tekerlekli sandalye erişimine uygun tuvalet, asansör
<b>Diğer önemli konular</b>	Gizli kalır, derseniz anonim kalırsınız, ücretsizdir

**PLUS. Psychologische Lesben- und Schwulenberatung  
Rhein-Neckar e. V. – Cinsel yönelim ve cinsiyet  
çeşitliliğine ilişkin programlar ve danışmanlık hizmeti**

<b>Kurumun adresi</b>	Max-Joseph-Straße 1, 68167 Mannheim
<b>Çalışma saatleri/ Danışma saatleri</b>	Salı Saat 16:00 - 18:00 Perşembe Saat 09:00 - 11:00 Lütfen randevu alınız
<b>Hangi şiddet türleri çalışmalara dahildir?</b>	Fiziksel şiddet – fiziksel saldırılar, ilişkilerde şiddet, yapısal şiddet, ayrımcılık
<b>Şiddet ile ilgili konular</b>	Bireysel danışmanlık hizmeti, çiftler için danışmanlık hizmeti, Gesundheitstreffpunkt ile iş birliği içinde, öz destek gruplarının kurulmasında destek, bilgilendirme etkinlikleri, konferanslar
<b>Diğer konular/ Ana konular</b>	LGBT mülteciler için danışmanlık hizmeti ve destek, cinsel sağlık, ön yargı ve ayrımcılığı önlemek için okul atölyeleri, şiddeti önleme, ayrımcılığı ve şiddeti önlemek için ağ oluşturma





<b>Hedef kitle</b>	Lezbiyen, gay, trans, transgender, interseksüel ve kuir insanlar
<b>Sunulan hizmetlere erişim:</b>	Telefon: 0621-3362110 E-posta: team@plus-rheinneckar.de Web sitesi: www.plus-mannheim.de Program kitapçıkları, Broşürler
<b>Ziyaret eden bir kurum mu?</b>	Hayır
<b>Hangi dillerde hizmet veriliyor?</b>	Almanca, İngilizce, Tercümanlarla iş birliği
<b>Engelsiz ulaşım mevcut, çünkü:</b>	Neredeyse engelsiz odalar, tekerlekli sandalye erişimine uygun tuvalet, asansör, zemin kat, basit dilde broşür, işaret tercümanı ile çalışma
<b>Diğer önemli konular</b>	28 yaş üzeri kişiler için şu anda dört danışmanlık hizmeti ücretsiz olarak sunulmaktadır, Mannheim ve yakınlarından 27 yaşına kadar olan kişiler için danışmanlık ücretsizdir

## Mannheim Emniyet Müdürlüğü, Önleme Şubesi

<b>Kurumun adresi</b>	L 6, 12, 68161 Mannheim
<b>Çalışma saatleri/ Danışma saatleri</b>	Pazartesi - Cuma Saat 07:30 - 16:00
<b>Hangi şiddet türleri çalışmalara dahildir?</b>	Zorbalık / siber zorbalık, cinsel şiddet, aile içi şiddet, habersiz takip, aşırılık yanlısı şiddet, kadına yönelik şiddet, okullarda şiddet
<b>Şiddet ile ilgili konular</b>	Zorbalık / siber zorbalık, çocuklara yönelik cinsel şiddetin önlenmesi, aile içi şiddet, habersiz takip, sicher.unterwegs. Kamusal alanlarda kadına yönelik şiddet, aşırılık yanlısı şiddet, okullarda şiddet ve bağımlılığı önleme üzerine dersler ve medya güvenliği
<b>Diğer konular/ Ana konular</b>	Mağdur koruma, ahlaki cesaret, aşırıcılığın önlenmesi, yetkililerin güvenliği, ağ çalışması, projelerin / çalıştayların arabuluculuğu
<b>Hedef kitle</b>	Öğrenciler, okul yöneticileri, okul sosyal hizmeti, gençlere yönelik çalışmalar, multiplikatörler, yetişkinler, yaşlılar, yerel siyasi karar mercileri, resmi makamlar vb.



**Sunulan hizmetlere erişim:**

Telefon: 0621-174-1201  
Faks: 0621-174-1247  
E-posta:  
mannheim.pp.praevention@polizei.bwl.de

**Ziyaret eden bir kurum mu?**

Yerinde dersler, yayınlar ve senaryolar,  
çevrim içi dersler

**Hangi dillerde hizmet veriliyor?**

Almanca

**Engelsiz ulaşım mevcut, çünkü:**

Engelsiz odalar, asansör,  
www.polizeiberatung.de web sitesi  
ve basit dilde önleme dernekleri

**Diğer önemli konular**

Bölgesel önleme dernekleri ile sıkı iş birliği, Rhein-Neckar e.V. belediye suç önleme derneği, Sicherer Heidelberg e.V. ve Sicherer Mannheim e.V. Özellikle mağdur koruma ve mağdur desteği konusuna aşına olan tüm kurum ve tesislere açık, yılda bir düzenlenen deneyim alışverişi ile bölgedeki ağ bağlantılı mağdur koruma koordinasyonu. Bülten organizatörü: "Önleme ile ilgili güncel haberler - Bilgi: Mannheim Emniyet Müdürlüğü"

**pro familia  
Mannheim e. V.**

<b>Kurumun adresi</b>	Tullastraße 16 a, 68161 Mannheim
<b>Çalışma saatleri/ Danışma saatleri</b>	Genelde her gün Saat 10:00 - 14:00 Danışma hizmeti yalnızca randevu ile verilir, Randevular telefon ile arayarak alınır
<b>Hangi şiddet türleri çalışmalara dahildir?</b>	Fiziksel şiddet, psikolojik şiddet, habersiz takip, sözlü şiddet, tanık şiddeti, ekonomik şiddet, cinsel şiddet, dijital şiddet
<b>Şiddet ile ilgili konular</b>	Bireysel danışmanlık hizmeti (telefon/ şahsen), grup danışmanlık hizmeti, çevrim içi danışmanlık hizmeti
<b>Diğer konular/ Ana konular</b>	Hukuki danışma hizmeti
<b>Hedef kitle</b>	Hamilelik sırasında çatışan hamile kadınlar, ebeveyn adayları, gençler, yetişkin grupları

**Sunulan hizmetlere erişim:**

Telefon: 0621-27720  
Faks: 0621-1223014  
E-posta: mannheim@profamilia.de  
Web sitesi: <https://www.profamilia.de>

**Ziyaret eden bir kurum mu?**

Hayır

**Hangi dillerde hizmet veriliyor?**

Almanca, İngilizce, Türkçe

**Engelsiz ulaşım mevcut, çünkü:**

Basit dil, işaret dili tercümanlarından yararlanma

**Diğer önemli konular**

Hamileler için danışmanlık hizmeti, ebeveyn adayları ve 3 yaş altı çocuğu olan ebeveynler için tamamen ücretsiz danışmanlık hizmeti, diğer kişiler tarafından bireysel danışmanlık ve çiftler için danışmanlık hizmeti ile hukuk danışmanlık hizmetinde verilen diğer birçok danışmadan bir ücret / başış alınır. Ücretini ödeyememesi nedeniyle hiç kimse danışmanlık hizmetinden yoksun kalmamalıdır

**MIMI-Delta Proje Merkezi**  
**(Göçmenlerle göçmenler için) –**  
Ethno-Medizinisches Zentrum e.V.

<b>Kurumun adresi</b>	Alphornstraße 2 a, 68169 Mannheim
<b>Çalışma saatleri/ Danışma saatleri</b>	Lütfen randevu alınız
<b>Hangi şiddet türleri çalışmalara dahildir?</b>	Direkt şiddet, yapısal şiddet, kurumsal şiddet, cinsel şiddet, psikolojik şiddet, ekonomik şiddet, fiziksel şiddet, aile içi şiddet, sosyal şiddet
<b>Şiddet ile ilgili konular</b>	Uzmanlık eğitimi, arabulucu eğitimi, süpervizyon, bilgilendirme etkinlikleri
<b>Diğer konular/ Ana konular</b>	Kent toplumunu duyarlı hale getirmek için yoğun kamuoyu çalışması
<b>Hedef kitle</b>	Göç geçmişi olan kişiler, mülteciler



**Gewaltprävention**  
**Mit Migranten**  
**für Migranten**

**MiMi**

**Sunulan hizmetlere erişim:**

Telefon: 0621-17894030  
E-Mail: mannheim@ethnomed.com,  
niwin.safar@mimi-delta.org  
Web sitesi:  
<https://www.mimi-gegen-gewalt.de>  
<https://www.facebook.com/mimmidelta>

**Ziyaret eden bir kurum mu?**

Kismen evet

**Hangi dillerde hizmet veriliyor?**

Arnavutça, Arapça, Almanca, İngilizce, Fransızca, Kürtçe, Peştuca, Farsça (Farsça/Darice), Rusça, Sırp, Hırvatça, Türkçe

**Engelsiz ulaşım mevcut, çünkü:**

Basit dilde danışmanlık hizmeti, engelsiz ve engelli erişimine uygun odalar

**Diğer önemli konular**

Ayrıca şiddeti önleme arabulucuları için tam eğitim kursları sunuyoruz. Katılım tamamen ücretsizdir

## Psikolojik Danışma Merkezi –

Cinsel İstismara Uğramış Kadınlar ve Kız Çocukları için  
Acil Çağrı ve Danışma Hizmeti Derneği

**Kurumun adresi** O 6, 9, 68161 Mannheim

**Çalışma saatleri/  
Danışma saatleri** Pazartesi  
Saat 09:00 - 12:00  
Salı  
Saat 16:00 - 18:00  
Çarşamba  
Saat 09:00 - 12:00  
Perşembe  
Saat 14:00 - 16:00  
Lütfen randevu alınız

**Hangi şiddet türleri  
çalışmalara dahildir?** Cinsel şiddet: cinsel istismar, cinsel saldırı,  
cinsel taciz ve tecavüz

**Şiddet ile ilgili  
konular** Danışmanlık hizmeti ve terapi, kriz  
müdahalesi, bakıcılara danışmanlık hizmeti,  
uzman danışmanlık hizmeti, SGB VII Madde  
8a uyarınca deneyimli bir uzman olarak  
gündüz bakım merkezlerinde, okullarda ve  
diğer tesislerde uzman danışmanlık hizmeti

**Diğer konular/  
Ana konular** Kamuoyu farkındalığını yaratma, uzmanlık  
dersleri, eğitim kursları, önleme etkinlikleri



<b>Hedef kitle</b>	Kadınlar, kız çocukları, erkek çocukları, koruyucu ebeveynler, psikososyal, eğitim, hukuk ve tıp alanlarından uzmanlar, enstitüler, dernekler
<b>Sunulan hizmetlere erişim:</b>	Telefon: 0621-10033 E-posta: team@maedchennotruf.de Web sitesi: <a href="https://www.maedchennotruf.de">https://www.maedchennotruf.de</a>
<b>Ziyaret eden bir kurum mu?</b>	Hayır
<b>Hangi dillerde hizmet veriliyor?</b>	Almanca, İngilizce
<b>Engelsiz ulaşım mevcut, çünkü:</b>	Küçük asansör, basit dilde bilgi
<b>Diğer önemli konular</b>	Danışmanlık ve terapiler tamamen ücretsizdir

## Mannheim Protestan Kilisesi'nin Çocuk Yetiştirme, İlişki ve Yaşam Sorularına İlişkin Psikolojik Danışmanlık Merkezi (EKMa)

### Kurumun adresi

M 1, 9 a, 68161 Mannheim

### Çalışma saatleri/ Danışma saatleri

Pazartesi, Salı ve Perşembe  
Saat 09:00 - 16:00  
Çarşamba saat 09:00 - 10:30  
Saat 13:00 - 16:00  
Cuma saat 09:00 - 14:00  
Lütfen randevu alınız

### Hangi şiddet türleri çalışmalara dahildir?

Psikolojik şiddet, fiziksel şiddet, farklı biçimlerde, tezahürlerde ve bağlamlarda cinsel şiddet

### Şiddet ile ilgili konular

Bireysel danışmanlık hizmeti, çiftler için danışmanlık hizmeti, aile danışmanlık hizmeti, grup danışmanlık hizmeti, uzman danışmanlık hizmeti (çocuğun refahına yönelik risk belirtileri olması durumunda, SGB VII Madde 8a uyarınca deneyimli bir uzman tarafından uzman danışmanlık hizmeti dahil), gerekirse (uzman) kurumlara sevk

### Diğer konular/ Ana konular

MaIKe – Mannheimer Initiative für Kinder psychisch erkrankter Eltern projesine destek. ZI harici danışma saatleri. JOKER psikolojik hasta ebeveynlerin çocukları grup programı. Ayrılma ve boşanma durumunda aile desteği. Ebeveynleri ayrı çocuk grupları. Küçük çocukları ve bebekleri olan ebeveynler için video destekli danışmanlık hizmeti ve destek. Mannheim'daki iki ebeveyn çocuk merkezinde açık teklifler ve diğer gündüz bakım merkezlerinde, derslerde, atölyelerde, halka açık etkinliklerde programlar

<b>Hedef kitle</b>	Çocuklar, ergenler, yetişkinler, ebeveynler, (ebeveyn) çiftler, pedagojik ve psikososyal uzmanlar (uzman danışmanlık hizmeti)
<b>Sunulan hizmetlere erişim:</b>	Telefon: 0621-280 00 280 E-posta: Çevrim içi kayıt yapılabilir Web sitesi: <a href="https://pb.ekma.de">https://pb.ekma.de</a> Ayrıca çalışma saatlerinde şahsen başvuru
<b>Ziyaret eden bir kurum mu?</b>	Prensipte mümkündür
<b>Hangi dillerde hizmet veriliyor?</b>	Almanca, gerekirse İngilizce, Lehçe, Rusça ve Fransızca
<b>Engelsiz ulaşım mevcut, çünkü:</b>	Zemin kattan giriş ve asansör
<b>Diğer önemli konular</b>	Programlarımız tamamen ücretsizdir

## Okul Sosyal Hizmetleri – Eđitim Departmanı – Mannheim Belediyesi

<b>Kurumun adresi</b>	İdare: E 3, 2, 68159 Mannheim
<b>Çalışma saatleri/ Danışma saatleri</b>	Bireysel randevu veya iletişim ile
<b>Hangi şiddet türleri çalışmalara dahildir?</b>	Fiziksel şiddet, psikolojik şiddet, cinsel şiddet, dijital şiddet
<b>Şiddet ile ilgili konular</b>	Şiddet önleme - ör. sosyal beceri eğitimi, arabuluculuk, uyuşmazlık çözümü vb.
<b>Diđer konular/ Ana konular</b>	Belediye meclisi kararı ile okul sosyal hizmetleri: Okul odaklı topluluk çalışmasının desteklenmesi ve ilgili bölgede okulun açılması, elverişli ve olumlu bir deneyim alanı olarak okul ortamının geliştirilmesine katılım, münferit durumlarda yardım, özel sorunları olan öğrencilere danışmanlık hizmeti ve destek, şiddet önleme, bağımlılığı önleme, danışmanlık hizmeti gibi önleyici programlarda iş birliği, ebeveynlerle çalışma, okullar, resmi makamlar, sosyal kurumlar ve danışma merkezleri ile iş birliği, açık alanda sosyal eğitim programları ve yaşantıya dayalı eğitim
<b>Hedef kitle</b>	Çocuklar ve gençler, genç yetişkinler, ebeveynler ve veliler, eğitim kurumları, öđretmenler

## Sunulan hizmetlere erişim:

Her okulda büro  
Web sitesi:  
<https://www.mannheim.de/de/bildung-staerken/schulsozialarbeit>  
<https://www.facebook.com/StadtverwaltungMannheim>  
[https://twitter.com/mannheim\\_de](https://twitter.com/mannheim_de)  
[https://www.instagram.com/mannheim\\_de/](https://www.instagram.com/mannheim_de/)  
Kişisel iletişim

## Ziyaret eden bir kurum mu?

Genelde evet

## Hangi dillerde hizmet veriliyor?

Almanca ve lokasyona bağlı olarak diğer diller veya kısmen tercümanlarla iş birliği

## Engelsiz ulaşım mevcut, çünkü:

İlgili yapısal özelliklere bağlı

## Diğer önemli konular

Okul sosyal hizmetleri gönüllü ve belediye tarafından sunulan bir hizmettir ve Gençlik Yardım Dairesi tarafından sunulan bağımsız bir programdır. Çocukların ve gençlerin farklı ihtiyaçlarına dinamik olarak uyum sağlayan, zor şartlara bağlı olmayan, ağırlıklı olarak önleyici bir programdır. Okul sosyal hizmetleri, gizlilik ve gönüllülük temel ilkelerine bağlı kalır.

## Sosyal Hizmetler/Çocuk Yetiştirme Konusunda Destek – Gençlik Dairesi ve Sağlık Müdürlüğü – Mannheim Belediyesi

<b>Kurumun adresi</b>	R 1, 12, 68161 Mannheim
<b>Çalışma saatleri/ Danışma saatleri</b>	<b>Hizmet saatleri:</b> Pazartesi - Perşembe Saat 08:30 - 16:00 Cuma Saat 08:30 - 15:00
<b>Hangi şiddet türleri çalışmalara dahildir?</b>	Çocuklara karşı ve ebeveynler ile eşler arasında her türlü şiddetle karşılaşılıyor. Buna psikolojik şiddet, ihmal ve cinsel şiddet de dahildir
<b>Şiddet ile ilgili konular</b>	Danışmanlık hizmeti veriyor, diğer uzman departmanlara başvuruyor ve gerektiğinde çocuğun/çocukların korunmasını sağlıyoruz. Gençlik dairesi, ayrıca daire kiralama başvurularında da destek sunabilir
<b>Diğer konular/ Ana konular</b>	Yetiştirme ve partnerlik konularında danışmanlık hizmeti, yetiştirme konusunda yardım, çocuk koruma, zihinsel engelli çocuklar için entegrasyon yardımı

<b>Hedef kitle</b>	Çocuklar, gençler, ebeveynler, yasal vasiler
<b>Sunulan hizmetlere erişim:</b>	Telefon: 0621-2933631 Faks: 0621-2939800 E-posta: ralf.schaefer@mannheim.de Web sitesi: <a href="https://www.mannheim.de/de/service-bieten/kinder-jugend-familie-und-senioren/familie/soziale-dienste-hilfen-zur-erziehung">https://www.mannheim.de/de/service-bieten/kinder-jugend-familie-und-senioren/familie/soziale-dienste-hilfen-zur-erziehung</a>
<b>Ziyaret eden bir kurum mu?</b>	Görüşmeler kurumumuzda veya sizin evinizde yapılabilir
<b>Hangi dillerde hizmet veriliyor?</b>	Almanca Çevirmenlerin veya tercümanların görevlendirilmesi mümkün
<b>Engelsiz ulaşım mevcut, çünkü:</b>	Görüşmeler için engelsiz bir ortam sağlayabiliriz. Bir işaret dili tercümanından destek alınabilir
<b>Diğer önemli konular</b>	Danışmanlık hizmetimiz ücretsizdir

**Studierendenwerk Mannheim AÖR –**  
Psikolojik Danışmanlık Hizmeti (PBS)  
ve Sosyal Danışmanlık Hizmeti

**Kurumun adresi**

Bismarckstraße 10, 68161 Mannheim

**Çalışma saatleri/  
Danışma saatleri**

**PBS:** Danışma hizmeti yalnızca danışma saatleri içerisinde alınan randevular ile mümkün:  
Pazartesi ve Salı  
Saat 13:00 - 16:00  
Salı ve Çarşamba  
Saat 10:00 - 16:00  
Cuma  
Saat 10:00 - 13:00

**Sosyal Danışmanlık Hizmeti:**

Telefonda hizmet saatleri:  
Pazartesi - Perşembe  
Saat 09:00 - 15:00  
Cuma  
Saat 09:00 - 12:00

**Hangi şiddet türleri  
çalışmalara dahildir?**

Her türlü fiziksel, psikolojik ve cinsel şiddet, ör. zorbalık, duygusal veya fiziksel istismar, fiziksel şiddet, tecavüz vb.

**Şiddet ile ilgili  
konular**

İlk temas noktası olarak PBS; stres durumunuzu daha kesin bir şekilde değerlendirmek için ön görüşme, ardından daha fazla psikolojik danışmanlık görüşmesi yapılabilir; travmatizasyonla ilgili yoğun şiddet deneyimleri olması durumunda, genellikle diğer (uzman) kurumlara sevk edilir

**Diğer konular/  
Ana konular**

Çalışmayla ilgili ve şahsi psikolojik sorunlar için bireysel danışmanlık hizmeti (şahsi, video veya telefonla)





## Hedef kitle

Görevlendirilen Mannheim yüksek okulları öğrencileri ya da yurtlarda kalan öğrenciler

## Sunulan hizmetlere erişim:

**PBS:** Telefon: 0621-49072-555  
E-posta: pbs@stw-ma.de, in person

### **Sosyal Danışmanlık Hizmeti:**

Telefon: 0621-49072-530 oder -531  
E-posta: sozialberatung@stw-ma.de  
Sunulan iki program hakkında detaylı bilgi:  
Web sitesi: [https://www.stw-ma.de/beratung\\_und\\_service.html](https://www.stw-ma.de/beratung_und_service.html)  
[www.facebook.com/stw.ma](http://www.facebook.com/stw.ma)  
[www.instagram.com/studierendenwerk\\_mannheim](http://www.instagram.com/studierendenwerk_mannheim)  
[www.twitter.com/StwMannheim](http://www.twitter.com/StwMannheim)

## Ziyaret eden bir kurum mu?

Hayır

## Hangi dillerde hizmet veriliyor?

Almanca, İngilizce

## Engelsiz ulaşım mevcut, çünkü:

Tekerlekli sandalyeye uygun giriş

## Diğer önemli konular

Sosyal danışmanlık hizmeti, öğrencilere barınma ve yaşamla ilgili sorularda destek sunar. Aşağıdaki yüksek okullara destek veriyoruz: Uni Mannheim, Hochschule Mannheim, Duale Hochschule BW Mannheim, Musikhochschule, Popakademie

<b>Kurumun adresi</b>	L 6, 1, 68161 Mannheim
<b>Çalışma saatleri/ Danışma saatleri</b>	<b>Mağdur destek hattı:</b> Pazartesi - Pazar Saat 07:00 - 22:00
<b>Hangi şiddet türleri çalışmalara dahildir?</b>	Cinsel şiddet – istismar
<b>Şiddet ile ilgili konular</b>	Mağdur destek hattı, çevrim içi danışma hizmeti
<b>Diğer konular/ Ana konular</b>	Diğer tüm cezai suçlar için danışmanlık hizmeti ve destek, taşınmada destek
<b>Hedef kitle</b>	Şiddet / suç mağdurları, çocuklar
<b>Sunulan hizmetlere erişim:</b>	Telefon: 0621-1746999 E-posta: weisser-ring.mannheim@web.de Web sitesi: <a href="https://weisser-ring.de">https://weisser-ring.de</a> Mağdur destek hattı: 116006 Kişisel iletişim
<b>Ziyaret eden bir kurum mu?</b>	Evet
<b>Hangi dillerde hizmet veriliyor?</b>	Almanca
<b>Diğer önemli konular</b>	Ülke çapında, ücretsizdir, anonimdir

## Yayımcılar:

### Mannheimer Frauenhaus e.V.

İlk Başkanı: Kerstin Hörig

Postfach 12 13 48

68064 Mannheim

Tel.: 0621-744333

### E-posta:

[frauenhaus-mannheim@](mailto:frauenhaus-mannheim@t-online.de)

[t-online.de](mailto:t-online.de)

Web sitesi: [www.frauenhaus-fiz.de](http://www.frauenhaus-fiz.de)

## Yayınlama tarihi:

Aralık 2021

(2. güncellenmiş baskı)

Bu broşür ayrıca Arapça, İngilizce, Fransızca, İtalyanca, Lehçe, Rusça, İspanyolca ve Türkçe dillerinde de mevcuttur.

## Redaksiyon:

Nazan Kapan, Tina Becker

## Uyarı:

Broşür oluşturulduktan sonra değişiklik yapma hakkımız saklıdır.

Federal Aile, Yaşlılar, Kadınlar ve Gençlik Bakanlığı (BMFSFJ) "*Demokratie leben!*" (*Demokrasiyi yaşamak!*) Federal programı ile "demokrasi için yerel ortaklıklar" kurma ve genişletme konusunda Stadt Mannheim'ı desteklemektedir. Mannheim Federal programının yerel olarak uygulanması için fonlar, *Mannheimer Bündnis für ein Zusammenleben in Vielfalt*'ın (*Çeşitliliklerle birlikte varolma için Mannheim birliği*) çalışmalarına aktarılmaktadır. Bu birliğin temel fikirlerinden biri, ortak kurumların üçlü ya da çok taraflı iş birliği projelerinde birlikte aktif olmaları ve proje çalışmalarında deneyimlerini paylaşmalarıdır. Bu broşür, "Themeninsel Gewalt" projesi kapsamında, *Mannheimer Frauenhaus e.V.* (*Mannheim Kadın Sığınma Evi Derneği*), *Zonta Club Mannheim e.V.* (*Mannheim Zonta Kulübü Derneği*) ve *Mannheimer Abendakademie und Volkshochschule GmbH* (*Mannheim Akşam Akademisi ve Halk Eğitim Merkezi*) iş birliği ortaklarıncı hazırlanmıştır.

### Mannheim Belediyesi

Entegrasyon ve göç dairesi  
yetkilisi – Mannheimer Bündnis

Koordinasyon Merkezi

Rathaus E5

68159 Mannheim

Tel.: 0621-293 9431

E-posta: [integration@mannheim.de](mailto:integration@mannheim.de)

Web sitesi:

[www.mannheim.de/buendnis](http://www.mannheim.de/buendnis)

## Yerleşim düzeni, yazı ve baskı:

### Schmid Otreba Seitz Medien

GmbH & Co. KG, Mannheim

## Çeviri:

Übersetzungsbüro Engin GmbH,  
Mannheim

# Wegweiser

## Körperliche Gewalt:

<b>Arbeitsbereich Gewalt an Frauen und Prostitution – Fachbereich Demokratie und Strategie – Stadt Mannheim</b> .....	12
<b>BeKo Rhein Neckar – Beratungs- und Koordinierungsstelle Psychosoziale Notfallversorgung Rhein Neckar</b> .....	16
<b>Beratungsstelle Amalie</b> .....	18
<b>Bezirksverein für soziale Rechtspflege</b> .....	20
<b>Ehe-, Familien- und Lebensberatung Mannheim</b> .....	22
<b>Fanprojekt Mannheim im Sportkreis Mannheim e.V.</b> .....	26
<b>Fraueninformationszentrum (FIZ) des Mannheimer Frauenhaus e.V.</b> .....	28
<b>Gesundheitstreffpunkt Mannheim</b> .....	30
<b>Gewaltambulanz am Universitätsklinikum Heidelberg</b> .....	32
<b>Haus des Jugendrechts</b> .....	34
<b>Frauen- und Kinderschutzhaus Heckertstift, Caritasverband Mannheim e.V.</b> .....	36
<b>Mannheimer Frauenhaus des Mannheimer Frauenhaus e.V.</b> .....	38
<b>Mother Hood e.V.</b> .....	42
<b>Netzwerk „PräventiVernetzt in Mannheim“</b> .....	44
<b>Offene Tür Mannheim – Lebensberatung</b> .....	46
<b>PLUS. Psychologische Lesben- und Schwulenberatung Rhein-Neckar e.V. – Angebote und Beratung zur Vielfalt von sexueller Orientierung und Geschlecht</b> .....	48
<b>Polizeipräsidium Mannheim, Referat Prävention</b> .....	50

## Fiziksel Şiddet:

### Şiddet ve Fuhuş konularına ilişkin çalışmalar –

Demokrasi ve Strateji Bölümü – Mannheim Belediyesi ..... 12

### BeKo Rhein Neckar – Rhein Neckar Acil Psikososyal Destek

Danışmanlık ve Koordinasyon Merkezi ..... 16

Amalie Danışma Merkezi ..... 18

Sosyal Adalet için İlçe Derneği ..... 20

Mannheim Evlilik, Aile ve Yaşam Danışmanlık Hizmeti ..... 22

Sportkreis Mannheim Derneğinde Mannheim Taraftar Projesi ... 26

### Mannheim Kadın Sığınma Evi Derneğinin

Kadın Bilgilendirme Merkezi (FIZ) ..... 28

Mannheim Sağlık Buluşma Noktası ..... 30

Universitätsklinikum Heidelberg’de Şiddet Polikliniği ..... 32

Genç Adalet Evi ..... 34

### Heckerstift Kadın ve Çocuk Koruma Evi,

Mannheim Caritas Derneği ..... 36

Mannheim Kadın Sığınma Evi Derneğinin Kadın Sığınma Evi ..... 38

Mother Hood Derneği ..... 42

“PräventiVernetzt in Mannheim” ağı ..... 44

Offene Tür Mannheim – Yaşam Danışmanlık Hizmeti ..... 46

### PLUS. Psychologische Lesben- und Schwulenberatung

Rhein-Neckar e. V. – Cinsel yönelim ve cinsiyet çeşitliliğine

ilişkin programlar ve danışmanlık hizmeti ..... 48

Mannheim Emniyet Müdürlüğü, Önleme Şubesi ..... 50

<b>pro Familia Mannheim e. V.</b> .....	<b>52</b>
<b>Projektzentrum MIMI-Delta (mit Migranten für Migranten) –</b> Ethno-Medizinisches Zentrum e. V. ....	<b>54</b>
<b>Psychologische Beratungsstelle für Erziehungs-, Paar- und</b> <b>Lebensfragen der evangelischen Kirche Mannheim (EKMa)</b> .....	<b>58</b>
<b>Schulsozialarbeit – Fachbereich Bildung – Stadt Mannheim</b> .....	<b>60</b>
<b>Soziale Dienste/Hilfen zur Erziehung – Fachbereich</b> Jugendamt und Gesundheitsamt – Stadt Mannheim .....	<b>62</b>
<b>Studierendenwerk Mannheim AÖR –</b> Psychologische Beratung (PBS) und Sozialberatung .....	<b>64</b>

## **Psychische Gewalt:**

<b>antidiskriminierungsbüro mannheim e. V.</b> .....	<b>10</b>
<b>Arbeitsbereich Gewalt an Frauen und Prostitution –</b> Fachbereich Demokratie und Strategie – Stadt Mannheim .....	<b>12</b>
<b>BeKo Rhein Neckar – Beratungs- und Koordinierungsstelle</b> Psychosoziale Notfallversorgung Rhein Neckar .....	<b>16</b>
<b>Beratungsstelle Amalie</b> .....	<b>18</b>
<b>Bezirksverein für soziale Rechtspflege</b> .....	<b>20</b>
<b>Ehe-, Familien- und Lebensberatung Mannheim</b> .....	<b>22</b>
<b>Fachstelle für Prävention und Soziales Lernen – Jugendförderung –</b> Fachbereich Jugendamt und Gesundheitsamt – Stadt Mannheim .....	<b>24</b>
<b>Fraueninformationszentrum (FIZ)</b> <b>des Mannheimer Frauenhaus e. V.</b> .....	<b>28</b>
<b>Gesundheitstreffpunkt Mannheim</b> .....	<b>30</b>

<b>pro familia Mannheim e.V.</b> .....	<b>52</b>
<b>MIMI-Delta Proje Merkezi (Göçmenlerle göçmenler için) –</b> Ethno-Medizinisches Zentrum e.V. ....	<b>54</b>
<b>Mannheim Protestan Kilisesi'nin Çocuk Yetiştirme, İlişki ve</b> <b>Yaşam Sorularına İlişkin Psikolojik Danışmanlık Merkezi (EKMa) ...</b>	<b>58</b>
<b>Okul Sosyal Hizmetleri – Eğitim Departmanı – Mannheim Belediyesi ...</b>	<b>60</b>
<b>Sosyal Hizmetler/Çocuk Yetiştirme Konusunda Destek –</b> Gençlik Dairesi ve Sağlık Müdürlüğü – Mannheim Belediyesi .....	<b>62</b>
<b>Studierendenwerk Mannheim AÖR – Psikolojik</b> Danışmanlık Hizmeti (PBS) ve Sosyal Danışmanlık Hizmeti .....	<b>64</b>

## **Psikolojik Şiddet:**

<b>antidiskriminierungsbüro mannheim e.V.</b> .....	<b>10</b>
<b>Şiddet ve Fuhuş konularına ilişkin çalışmalar –</b> Demokrasi ve Strateji Bölümü – Mannheim Belediyesi .....	<b>12</b>
<b>BeKo Rhein Neckar – Rhein Neckar Acil Psikososyal Destek</b> Danışmanlık ve Koordinasyon Merkezi .....	<b>16</b>
<b>Amalie Danışma Merkezi</b> .....	<b>18</b>
<b>Sosyal Adalet için İlçe Derneği</b> .....	<b>20</b>
<b>Mannheim Evlilik, Aile ve Yaşam Danışmanlık Hizmeti</b> .....	<b>22</b>
<b>Önleme ve Sosyal Öğrenme Uzman Kuruluş – Gençlere Teşvik –</b> Gençlik Dairesi ve Sağlık Müdürlüğü – Mannheim Belediyesi .....	<b>24</b>
<b>Mannheim Kadın Sığınma Evi Derneğinin</b> <b>Kadın Bilgilendirme Merkezi (FIZ)</b> .....	<b>28</b>
<b>Mannheim Sağlık Buluşma Noktası</b> .....	<b>30</b>

<b>Haus des Jugendrechts</b> .....	<b>34</b>
<b>Frauen- und Kinderschutzhaus Heckertstift, Caritasverband Mannheim e.V.</b> .....	<b>36</b>
<b>Mannheimer Frauenhaus des Mannheimer Frauenhaus e. V.</b> .....	<b>38</b>
<b>Mother Hood e. V.</b> .....	<b>42</b>
<b>Offene Tür Mannheim – Lebensberatung</b> .....	<b>46</b>
<b>Polizeipräsidium Mannheim, Referat Prävention</b> .....	<b>50</b>
<b>pro Familia Mannheim e. V.</b> .....	<b>52</b>
<b>Projektzentrum MIMI-Delta (mit Migranten für Migranten) – Ethno-Medizinisches Zentrum e. V.</b> .....	<b>54</b>
<b>Psychologische Beratungsstelle für Erziehungs-, Paar- und Lebensfragen der evangelischen Kirche Mannheim (EKMa)</b> .....	<b>58</b>
<b>Schulsozialarbeit – Fachbereich Bildung – Stadt Mannheim</b> .....	<b>60</b>
<b>Soziale Dienste/Hilfen zur Erziehung – Fachbereich Jugendamt und Gesundheitsamt – Stadt Mannheim</b> .....	<b>62</b>
<b>Studierendenwerk Mannheim AÖR – Psychologische Beratung (PBS) und Sozialberatung</b> .....	<b>64</b>
 <b>Sexualisierte Gewalt:</b>	
<b>Arbeitsbereich Gewalt an Frauen und Prostitution – Fachbereich Demokratie und Strategie – Stadt Mannheim</b> .....	<b>12</b>
<b>BeKo Rhein Neckar – Beratungs- und Koordinierungsstelle Psychosoziale Notfallversorgung Rhein Neckar</b> .....	<b>16</b>
<b>Beratungsstelle Amalie</b> .....	<b>18</b>



Genç Adalet Evi .....	34
Heckerstift Kadın ve Çocuk Koruma Evi, Mannheim Caritas Derneği .....	36
Mannheim Kadın Sığınma Evi Derneğinin Kadın Sığınma Evi .....	38
Mother Hood Derneği .....	42
Offene Tür Mannheim – Yaşam Danışmanlık Hizmeti .....	46
Mannheim Emniyet Müdürlüğü, Önleme Şubesi .....	50
pro familia Mannheim e. V. ....	52
MIMI-Delta Proje Merkezi (Göçmenlerle göçmenler için) – Ethno-Medizinisches Zentrum e. V. ....	54
Mannheim Protestan Kilisesi'nin Çocuk Yetiştirme, İlişki ve Yaşam Sorularına İlişkin Psikolojik Danışmanlık Merkezi (EKMa) ...	58
Okul Sosyal Hizmetleri – Eğitim Departmanı – Mannheim Belediyesi ...	60
Sosyal Hizmetler/Çocuk Yetiştirme Konusunda Destek – Gençlik Dairesi ve Sağlık Müdürlüğü – Mannheim Belediyesi .....	62
Studierendenwerk Mannheim AÖR – Psikolojik Danışmanlık Hizmeti (PBS) ve Sosyal Danışmanlık Hizmeti .....	64

## **Cinsel Şiddet:**

Şiddet ve Fuhuş konularına ilişkin çalışmalar – Demokrasi ve Strateji Bölümü – Mannheim Belediyesi .....	12
BeKo Rhein Neckar – Rhein Neckar Acil Psikososyal Destek Danışmanlık ve Koordinasyon Merkezi .....	16
Amalie Danışma Merkezi .....	18

<b>Ehe-, Familien- und Lebensberatung Mannheim</b> .....	<b>22</b>
<b>Fraueninformationszentrum (FIZ) des Mannheimer Frauenhaus e. V.</b> .....	<b>28</b>
<b>Gewaltambulanz am Universitätsklinikum Heidelberg</b> .....	<b>32</b>
<b>Haus des Jugendrechts</b> .....	<b>34</b>
<b>Frauen- und Kinderschutzhaus Heckertstift, Caritasverband Mannheim e.V.</b> .....	<b>36</b>
<b>Mannheimer Frauenhaus des Mannheimer Frauenhaus e. V.</b> .....	<b>38</b>
<b>Netzwerk „PräventiVernetzt in Mannheim“</b> .....	<b>44</b>
<b>Offene Tür Mannheim – Lebensberatung</b> .....	<b>46</b>
<b>Polizeipräsidium Mannheim, Referat Prävention</b> .....	<b>50</b>
<b>pro Familia Mannheim e. V.</b> .....	<b>52</b>
<b>Projektzentrum MIMI-Delta (mit Migrant*innen für Migrant*innen) – Ethno-Medizinisches Zentrum e. V.</b> .....	<b>54</b>
<b>Psychologische Beratungsstelle – Notruf und Beratung für sexuell misshandelte Frauen und Mädchen e. V.</b> .....	<b>56</b>
<b>Psychologische Beratungsstelle für Erziehungs-, Paar- und Lebensfragen der evangelischen Kirche Mannheim (EKMa)</b> .....	<b>58</b>
<b>Schulsozialarbeit – Fachbereich Bildung – Stadt Mannheim</b> .....	<b>60</b>
<b>Soziale Dienste/Hilfen zur Erziehung – Fachbereich Jugendamt und Gesundheitsamt – Stadt Mannheim</b> .....	<b>62</b>
<b>Studierendenwerk Mannheim AÖR – Psychologische Beratung (PBS) und Sozialberatung</b> .....	<b>64</b>
<b>WEISSER RING – Außenstelle Mannheim</b> .....	<b>66</b>

<b>Mannheim Evlilik, Aile ve Yaşam Danışmanlık Hizmeti</b> .....	<b>22</b>
<b>ÖMannheim Kadın Sığınma Evi Derneğinin Kadın Bilgilendirme Merkezi (FIZ)</b> .....	<b>28</b>
<b>Universitätsklinikum Heidelberg’de Şiddet Polikliniği</b> .....	<b>32</b>
<b>Genç Adalet Evi</b> .....	<b>34</b>
<b>Heckerstift Kadın ve Çocuk Koruma Evi, Mannheim Caritas Derneği</b> .....	<b>36</b>
<b>Mannheim Kadın Sığınma Evi Derneğinin Kadın Sığınma Evi</b> .....	<b>38</b>
<b>“PräventiVernetzt in Mannheim” ağı</b> .....	<b>44</b>
<b>Offene Tür Mannheim – Yaşam Danışmanlık Hizmeti</b> .....	<b>46</b>
<b>Mannheim Emniyet Müdürlüğü, Önleme Şubesi</b> .....	<b>50</b>
<b>pro familia Mannheim e.V.</b> .....	<b>52</b>
<b>MIMI-Delta Proje Merkezi (Göçmenlerle göçmenler için) – Ethno-Medizinisches Zentrum e.V.</b> .....	<b>54</b>
<b>Psikolojik Danışma Merkezi – Cinsel İstismara Uğramış Kadınlar ve Kız Çocukları için Acil Çağrı ve Danışma Hizmeti Derneği</b> .....	<b>56</b>
<b>Mannheim Protestan Kilisesi’nin Çocuk Yetiştirme, İlişki ve Yaşam Sorularına İlişkin Psikolojik Danışmanlık Merkezi (EKMa)</b> ...	<b>58</b>
<b>Okul Sosyal Hizmetleri – Eğitim Departmanı – Mannheim Belediyesi</b> ...	<b>60</b>
<b>Sosyal Hizmetler/Çocuk Yetiştirme Konusunda Destek – Gençlik Dairesi ve Sağlık Müdürlüğü – Mannheim Belediyesi</b> .....	<b>62</b>
<b>Studierendenwerk Mannheim AÖR – Psikolojik Danışmanlık Hizmeti (PBS) ve Sosyal Danışmanlık Hizmeti</b> .....	<b>64</b>
<b>WEISSER RING – Mannheim Şubesi</b> .....	<b>66</b>

## Strukturelle Gewalt:

<b>antidiskriminierungsbüro mannheim e. V.</b> .....	10
<b>Arbeitsbereich Gewalt an Frauen und Prostitution – Fachbereich Demokratie und Strategie – Stadt Mannheim</b> .....	12
<b>Beauftragte für die Belange von Menschen mit Behinderungen – Fachbereich Demokratie und Strategie – Stadt Mannheim</b> .....	14
<b>BeKo Rhein Neckar – Beratungs- und Koordinierungsstelle Psychosoziale Notfallversorgung Rhein Neckar</b> .....	16
<b>Beratungsstelle Amalie</b> .....	18
<b>Fachstelle für Prävention und Soziales Lernen – Jugendförderung – Fachbereich Jugendamt und Gesundheitsamt – Stadt Mannheim</b> ....	24
<b>Fanprojekt Mannheim im Sportkreis Mannheim e. V.</b> .....	26
<b>Haus des Jugendrechts</b> .....	34
<b>Netzwerk „PräventiVernetzt in Mannheim“</b> .....	44
<b>Offene Tür Mannheim – Lebensberatung</b> .....	46
<b>Projektzentrum MIMI-Delta (mit Migrant*innen für Migrant*innen) – Ethno-Medizinisches Zentrum e. V.</b> .....	54

## Institutionelle Gewalt:

<b>Beauftragte für die Belange von Menschen mit Behinderungen – Fachbereich Demokratie und Strategie – Stadt Mannheim</b> .....	14
<b>Offene Tür Mannheim – Lebensberatung</b> .....	46

## Yapısal Şiddet:

<b>antidiskriminierungsbüro mannheim e. V.</b> .....	10
<b>Şiddet ve Fuhuş konularına ilişkin çalışmalar –</b> Demokrasi ve Strateji Bölümü – Mannheim Belediyesi .....	12
<b>Engelli İnsanların Haklarını Koruyan Görevli –</b> Demokrasi ve Strateji Bölümü – Mannheim Belediyesi .....	14
<b>BeKo Rhein Neckar – Rhein Neckar Acil Psikososyal Destek</b> Danışmanlık ve Koordinasyon Merkezi .....	16
<b>Amalie Danışma Merkezi</b> .....	18
<b>Önleme ve Sosyal Öğrenme Uzman Kuruluş – Gençlere Teşvik –</b> Gençlik Dairesi ve Sağlık Müdürlüğü – Mannheim Belediyesi .....	24
<b>Sportkreis Mannheim Derneğinde Mannheim Taraftar Projesi</b> ...	26
<b>Genç Adalet Evi</b> .....	34
<b>“PräventiVernetzt in Mannheim” ağı</b> .....	44
<b>Offene Tür Mannheim – Yaşam Danışmanlık Hizmeti</b> .....	46
<b>MIMI-Delta Proje Merkezi (Göçmenlerle göçmenler için) –</b> Ethno-Medizinisches Zentrum e. V. ....	54

## Kurumsal Şiddet:

<b>Engelli İnsanların Haklarını Koruyan Görevli –</b> Demokrasi ve Strateji Bölümü – Mannheim Belediyesi .....	14
<b>Offene Tür Mannheim – Yaşam Danışmanlık Hizmeti</b> .....	46

## Digitale Gewalt:

<b>Arbeitsbereich Gewalt an Frauen und Prostitution –</b> Fachbereich Demokratie und Strategie – Stadt Mannheim .....	12
<b>Beauftragte für die Belange von Menschen mit Behinderungen –</b> Fachbereich Demokratie und Strategie – Stadt Mannheim .....	14
<b>BeKo Rhein Neckar –</b> Beratungs- und Koordinierungsstelle Psychosoziale Notfallversorgung Rhein Neckar .....	16
<b>Fraueninformationszentrum (FIZ)</b> <b>des Mannheimer Frauenhaus e. V.</b> .....	28
<b>Haus des Jugendrechts</b> .....	34
<b>Frauen- und Kinderschutzhaus Heckertstift,</b> <b>Caritasverband Mannheim e.V.</b> .....	36
<b>Medienbildung Mannheim – Medienkompetenz für Kinder,</b> <b>Jugendliche und Multiplikatoren –</b> Fachbereich Jugendamt und Gesundheitsamt – Stadt Mannheim .....	40
<b>Offene Tür Mannheim –</b> Lebensberatung .....	46
<b>Polizeipräsidium Mannheim, Referat Prävention</b> .....	50
<b>pro Familia Mannheim e. V.</b> .....	52
<b>Schulsozialarbeit –</b> Fachbereich Bildung – Stadt Mannheim .....	60

## Dijital Şiddet:

### Şiddet ve Fuhuş konularına ilişkin çalışmalar –

Demokrasi ve Strateji Bölümü – Mannheim Belediyesi ..... 12

### Engelli İnsanların Haklarını Koruyan Görevli –

Demokrasi ve Strateji Bölümü – Mannheim Belediyesi ..... 14

### BeKo Rhein Neckar – Rhein Neckar Acil Psikososyal Destek

Danışmanlık ve Koordinasyon Merkezi ..... 16

### Mannheim Kadın Sığınma Evi Derneğinin

Kadın Bilgilendirme Merkezi (FIZ) ..... 28

Genç Adalet Evi ..... 34

### Heckerstift Kadın ve Çocuk Koruma Evi,

Mannheim Caritas Derneği ..... 36

### Medienbildung Mannheim – Çocuklar, Gençler

ve Mültiplikatörler için Medya Okuryazarlığı – Gençlik Dairesi

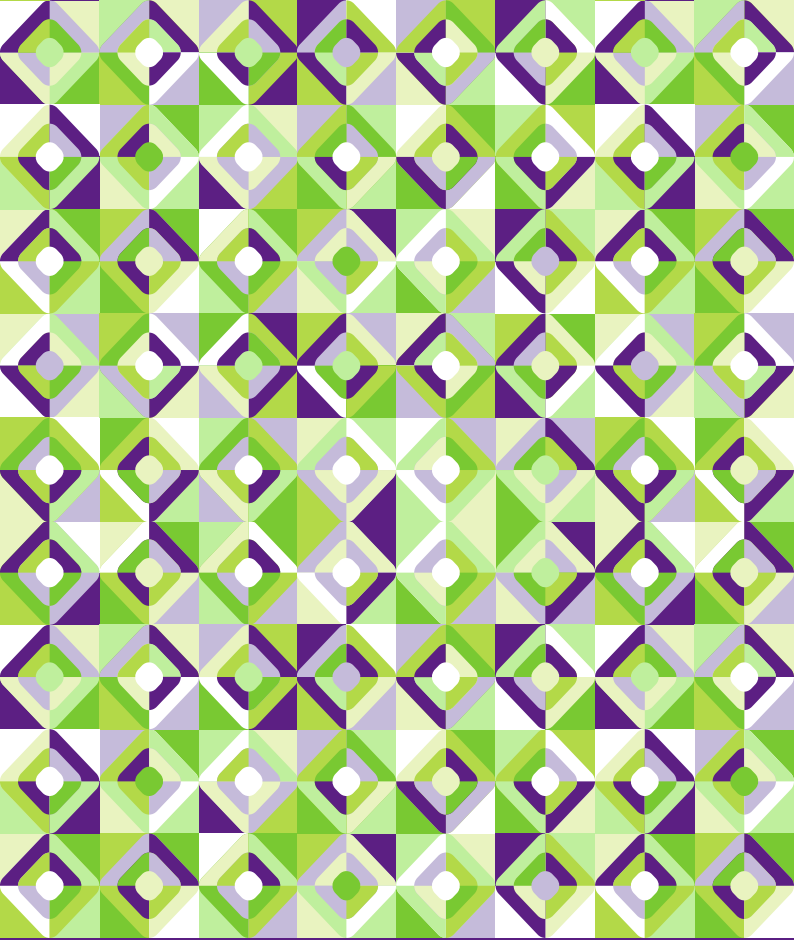
ve Sağlık Müdürlüğü – Mannheim Belediyesi ..... 40

Offene Tür Mannheim – Yaşam Danışmanlık Hizmeti ..... 46

Mannheim Emniyet Müdürlüğü, Önleme Şubesi ..... 50

pro familia Mannheim e. V. .... 52

Okul Sosyal Hizmetleri – Eğitim Departmanı – Mannheim Belediyesi ... 60



Gefördert vom



Bundesministerium  
für Familie, Senioren, Frauen  
und Jugend

im Rahmen des Bundesprogramms

Demokratie *leben!*

Bündelkoordinierungsstelle

STADT **MANNHEIM**<sup>2</sup>

Beauftragter für  
Integration und Migration